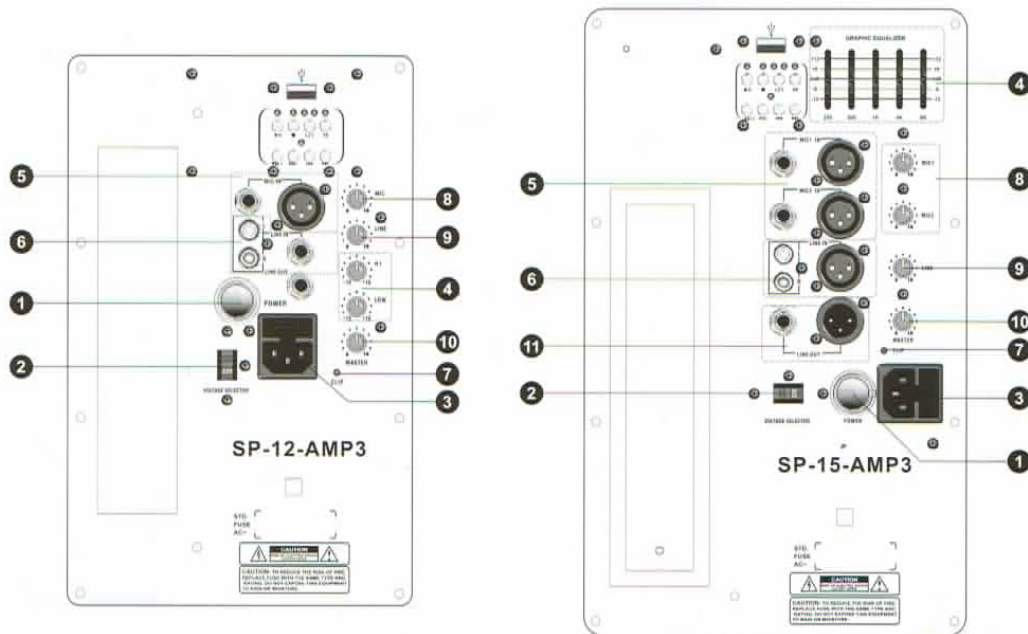


Handleiding

SP-12-AMP3 / SP-15-AMP3



Legende :

1 VOEDING schakelaar

Schakel omhoog om de unit aan te zetten en omlaag om hem weer uit te zetten. Let er goed op dat de MASTER controle instellingen laag staan voor u het systeem inschakelt.

2 VOLTAGE selectie

Schuif met de schakelaar om de voedingsspanning te selecteren. De unit kan zowel op 220V/50Hz als op 110V/50Hz werken. Let er wel op dat u deze instelling goed heeft staan voordat u het apparaat inschakelt. In Europa, hebben wij 220V/50 Hz.

3 ZEKERING & AC

Hier sluit u de voedingskabel aan, de voeding is beschermd middels een zekering.

4 Frequentie equalizer

De SP-12-AMP3 is uitgerust met een hoog/laag frequentie equalizer, terwijl de SP-15-AMP3 een vijf bands grafische equalizer heeft. Ze staan beiden voor de master fader geschakeld. Ze stellen u ook in staat het algehele geluid te verbeteren of feedback te voorkomen.

5 MIC ingan(en)

Iedere ingang kan een 1/4" jackplug herbergen, maar ook een XLR plug. Let er op dat u een microfoon met lage impedantie en goede kabels gebruikt zodat u het beste resultaat verkrijgt. De SP-15-AMP3 heeft twee aparte MIC ingangen.

6 LIJN ingangen

Lijn ingangen accepteren signalen op lijn niveau, via de verschillende ingangen. De SP-12-AMP3 is voorzien van een stereo RCA aansluiting en een 1/4" jackplug ingang. De SP-15-AMP3

heeft een stereo RCA en een XLR aansluiting, een MP3 speler is in het apparaat verbonden met deze extra lijn.

7 CLIP

Clipping indicatie

Deze LED zal oplichten wanneer het uitgangssignaal de uitgangscapaciteit van de versterker overtreft. Breng het ingangsniveau omlaag wanneer deze LED vaak oplicht

8 MIC Instel mogelijkheden voor het MIC ingangsniveau

9 LINE Instel mogelijkheden voor de LINE ingang (inclusief het signaal niveau van de MP3 speler)

10 MASTER Hiermee bepaalt u het uiteindelijke uitgangsniveau

11 LINE OUT deze uitgangen bieden een lijnsignaal, wordt afgetakt voor de equalizer en master fader. Te gebruiken om uw systeem uit te breiden met andere actieve luidsprekers zoals deze of voor opname doeleinden.

SPECIFICATIONS

System Specifications

	SP-12-AMP3	SP-15-AMP3
Frequency Response (-3dB)	50Hz-20KHz	45 Hz-20KHz
Frequency Range (-10dB)	45Hz-22KHz	40Hz-22KHz
Max SPL Long-Term@1m	118dB	121dB
Max SPL Peak@1m	121dB	124dB
Crossover	passive 12dB/oct@3.5KHz	passive12dB/oct@3.1KHz
AUDIO		
MIC input		
Input type	1 bal XLR & 1 bal JACK	2 bal XLR& 2 bal Jack
Input impedance		3 Kohms
Input sensitivity		-46 dBu
LINE input		
Input type	1/4" Jack Bal - RCA/unbal	XLR/bal RCA/unbal
Input impedance		10 Kohms
Input Sensitivity		-26 dBu
Frequency Equalizer Type	High/low frequency Equalizer	5 band graphic Equalizer
Frequency	High at 12KHz ; Low at 80Hz	
		250Hz/500Hz/1KHz/4KHz/8KHz
Equalizer Range		-12dB/+12dB
Power amplifier		
Rated output power	165W/4 Ohm	200 W /4 Ohm
Mix ouput power	180W/4 Ohm	220 W/ 4 Ohm
Rated THD		<0.5% (20Hz-20KHz)
Cooling		Convection
Design		Class AB