



PLATINUM'S CD-TO  
**CD-TO**  
 CD-TO PLAYERS

**Kool**



# Kool

platines • players



Livré avec logiciel Virtual DJ



Compatible  
Mac OS & Windows



AV



AR

## Contrôleur MIDI : Mix Station

Contrôleur DJ Midi USB Professionnel  
Optimiser pour le Logiciel Virtual DJ sous Windows et Mac  
2 molettes multifonctions TACTILES  
Courbe du Crossfader réglable  
10 Effets dont Scratch, Flanger, Brake, Filter et Echo...

Fonctions de mixage :

- 1 crossfader
- 2 faders de volume
- 2 égaliseurs 3 voies Bass/Medium/Aigue
- 2 Gains
- Réglage Master, Cue Mix et Cue Level
- 1 sélecteur track pour la navigation et le choix des fichiers
- 2 touches de Chargement Load A et B

Fonctions de lecture :

- 2 Jog Wheels pour le scratch, la vitesse et la recherche
- 2 curseurs pour le pitch
- 4 touches pour le pitch bend
- 6 touches Cue
- 6 touches Boucles Parfaites In/Out/Reloop
- Réglages pour les effets

Alimentation par le port USB  
Livré avec le logiciel Virtual DJ

320 x 360 x 105 mm - 8 Kg

Professional DJ USB Midi Controller  
Optimized for the software Virtual DJ compatible with  
Windows and Mac

2 Sensitive multifunctions wheels  
Crossfader Adjustable  
10 Effects including Scratch, Flanger, Brake, Filter and Echo...

Mixer function :

- 1 crossfader
- 2 Volume faders
- 2 equalizer 3 bands Bass/Medium/Aigue
- 2 Gain Knobs
- Adjustable Master, Cue Mix et Cue Level volume
- 1 Track/Folder selector track for the navigation
- 2 knobs Load A et B

Players function :

- 2 Jog Wheels pour for Scratch, speed and cueing
- 2 Pitch faders
- 4 Pitch bend knobs
- 6 Cue knobs
- 6 Loop knobs for In/out/Reloop
- Parametrable effects knobs

Powered by USB  
Software Virtual DJ included



Livré avec logiciel Virtual DJ



Compatible  
Mac OS & Windows



AV



AR

### AVEC CARTE SON

## Contrôleur MIDI avec carte son : SoundMix Station

Contrôleur DJ Midi USB Professionnel  
 Optimiser pour le Logiciel Virtual DJ sous Windows et Mac  
 2 molettes multifonctions TACTILES  
 Courbe du Crossfader réglable  
 10 Effets dont Scratch, Flanger, Brake, Filter et Echo...  
 Entrée RCA pour connecter Platine Vinyle ou CD  
 Sortie RCA pour se connecter à un amplificateur  
 1 entrée casque avec réglage du volume  
 1 entrée micro avec réglage du volume

#### Fonctions de mixage :

- 1 crossfader
- 2 faders de volume
- 2 égaliseurs 3 voies Bass/Medium/Aigue
- 2 Gains
- Réglage Master, Cue Mix et Cue Level
- 1 sélecteur track pour la navigation et le choix des fichiers
- 2 touches de Chargement Load A et B

#### Fonctions de lecture :

- 2 Jog Wheels pour le scratch, la vitesse et la recherche
- 2 curseurs pour le pitch
- 4 touches pour le pitch bend
- 6 touches Cue
- 6 touches Boucles Parfaites In/Out/Reloop
- Réglages pour les effets

Alimentation par le port USB  
 Livre avec le logiciel Virtual DJ

320 x 360 x 105 mm - 8 Kg

Professional DJ USB Midi Controller  
 Optimized for the software Virtual DJ compatible with  
 Windows and Mac

2 Sensitive multifunctions wheels  
 Crossfader Adjustable  
 10 Effects including Scratch, Flanger, Brake, Filter and Echo...  
 Stereo RCA Input to connect CD player or Turntables  
 Microphone input with Jack 6.35mm  
 Stereo RCA output for the connection of an amplifier  
 Headphone output with Jack 6.35mm

#### Mixer function :

- 1 crossfader
- 2 Volume faders
- 2 equalizer 3 bands Bass/Medium/Aigue
- 2 Gain Knobs
- Adjustable Master, Cue Mix et Cue Level volume
- 1 Track/Folder selector track for the navigation
- 2 knobs Load A et B

#### Players function :

- 2 Jog Wheels pour for Scratch, speed and cueing
- 2 Pitch faders
- 4 Pitch bend knobs
- 6 Cue knobs
- 6 Loop knobs for In/out/Reloop
- Parametrable effects knobs

Powered by USB  
 Software Virtual DJ included

[WWW.KOOLSOUND.COM](http://WWW.KOOLSOUND.COM)



# Kool

platines • players



## CDJ-320



- Lecteur CD à plat chargement frontal • Optique Sony • 2 boucles parfaites • 4 points de CUE indépendants
- Compteur de BPM manuel • Bouton pour saut de plage de 10/10 et 5/5 • Démarrage ultra rapide en 0,015 sec
- Mémoire Anti-chocs de 10 secondes • Démarrage par crossfader (remote)
- Fonction relay play ; Variation de vitesse +/- 8, +/- 16 % ou +/- 32 %
- Large molette Ø 20cm pitch bend type vinyl pour la recherche et le calage trame par trame avec variation de la vitesse en lecture • Afficheur VFD extra large et écran affichant le sens de rotation.

- Slot-in CD player • Sony optical • 2 Seamless loops • 4 independent CUE points • Manual BPM counter
- 10 by 10 and 5 by 5 tracks skip button • Ultra-fast start in 0.015 sec. Direct access to track
- 10-seconds anti-shock memory • Start by cross-fader [remote] • Relay play function. +/- 8, +/- 16 % or +/- 32 % pitch range • Large jog wheel Ø 8" vinyl type pitch bend wheel for scanning and setting on the frame with read speed variation
- Extra wide VFD display and rotation way display.

320 x 360 x 105 mm - 3 Kg



## CDJ-620 MP3



- Lecteur CD MP3 à chargement frontal • Optique Sony • Port USB en façade • Ecran Matrix
- Grande molette Ø 20cm multifonctions • Mémoire anti-chocs • Boucle parfaite • Effet Scratch, Brake et Reverse
- Accès direct aux plages • Pitch +/- 8, 16, 24% • Fonction Pitch bend • TAP BPM • Fonctions Single/Continue et Autocue
- Folder avec fonction Fast Search • Afficheur VFD extra large et écran affichant le sens de rotation.

- Slot-in MP3 CD player with USB input • Sony optical • Matrix display • A large touch multi purpose jog wheel 8"
- Anti shock memory • Seamless Loop • Effects Scratch, Brake and Reverse
- Direct access to track • Selectable Pitch +/- 8, 16, 32% • Pitch bend function • BPM Tap
- Single/ Continue and Autocue function • Fast Search with folder in/out • Large VFD screen and rotation way display.

320 x 360 x 105 mm - 3 Kg



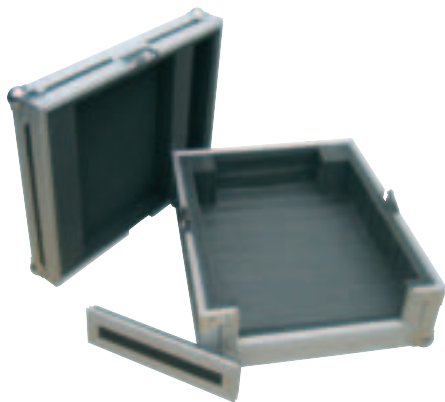
## CDJ-620W



- Lecteur CD MP3 à chargement frontal • Optique Sony • Port USB en façade • Ecran Matrix
- Grande molette Ø 20cm multifonctions • Mémoire anti-chocs • Boucle parfaite • Effet Scratch, Brake et Reverse
- Accès direct aux plages • Pitch +/- 8, 16, 24% • Fonction Pitch bend • TAP BPM • Fonctions Single/Continue et Autocue
- Folder avec fonction Fast Search • Afficheur VFD extra large et écran affichant le sens de rotation.

- Slot-in MP3 CD player with USB input • Sony optical • Matrix display • A large touch multi purpose jog wheel 8"
- Anti shock memory • Seamless Loop
- Effects Scratch, Brake and Reverse • Direct access to track • Selectable Pitch +/- 8, 16, 32% • Pitch bend function • BPM Tap
- Single/ Continue and Autocue function • Fast Search with folder in/out • Large VFD screen and rotation way display.

320 x 360 x 105 mm - 3 Kg



## FLY CDJ-1000

- Flight Pro pour 1 CDJ-1000 / 800
- Egalement pour CDJ-320 / 620 Koolsound

- Pro-DJ coffin for CDJ-1000 / 800
- Also for CDJ-320 / 620 Koolsound

## FLY CDJ-1000/DJM-600

- Flight Pro pour 2 CDJ-1000 + 1 DJM-600
- Avec 2 roulettes
- Egalement pour CDJ-320 / 620 Koolsound

- Pro-DJ coffin for 2 CDJ-1000
- + 1 DJM-600 • With 2 casters
- Also for CDJ-320 / 620 Koolsound

[WWW.KOOLSOUND.COM](http://WWW.KOOLSOUND.COM)



# Kool

platines • players



## CDS-110 MP3

COMPACT  
disc  
DIGITAL AUDIO

Anti-Shock

seamless loop

mp3

Simple lecteur CD MP3 19" • Optique SONY • Mémoire anti-chocs de 20 secondes • 1 boucle parfaite. Pitch de +/-12%  
• Pitch Bend +/-16% • Molette de recherche JOG & SHUTTLE à 3 vitesses  
• Fonction AUTO CUE, CUE et LOOP; Fonction SINGLE ou CONTINUE • Avec télécommande

19" Single MP3 CD player • Sony optic • 20-seconds anti-shock memory • 1 seamless loop  
• Pitch +/- 12%. Pitch Bend +/-16%  
• 3 speed jog and shuttle wheel  
• Single/ Continue function • Autocue, Cue and Loop • With remote control

483 x 262 x 88 mm - 2 Kg



## CDK-120 MP3

KARAOKE

DVD  
VIDEO

mp3

Lecteur DVD karaoke 19", seulement 1U de hauteur, avec 2 entrées micro en façade sur Jack 6,35  
• Réglage de volume séparé et écho • Affichage des fonctions sur écran LCD bleu • Sorties audio sur fiches RCA  
• Sorties vidéo composite • S-vidéo ou optique  
• Compatible MPEG1, MPEG2, PCM, Dolby Digital, DTS et analogique • Livré avec télécommande infrarouge

19" / 1U DVD Karaoke player with 2 microphone inputs (Jack/XLR) • Adjustable master per mic • Echo function  
• LCD display with blue backlight • Full function infrared remote control  
• MPEG1, MPEG2, PCM, Dolby Digital, DTS and analogic compatible.

483 x 262 x 88 mm - 2 Kg



### CDS-210 MP3



Double lecteur de CD MP3 19" / 2U + 2U • Optique Sony • Mémoire anti-chocs 2x20sec • Pitch et Pitch Bend de +/- 4, 8 et 16%  
 • Fonction Loop et Re-loop • Molette de recherche JOG & SHUTTLE à 3 vitesses • Fonction AUTO CUE, CUE et LOOP  
 • Fonction SINGLE ou CONTINUE

19" Double CD MP3 player • 2U + 2U • Sony optical laser • 2x20sec Anti-shock Memory • Pitch and Pitch Bend +/- 4, 8 and 16%  
 • Loop and Re-loop function • 3 speed jog and shuttle wheel • Single/ Continue function. Autocue, Cue and Loop

LECTEUR : 483 x 255 x 88 mm - CONTROLEUR : 483 x 80 x 88 mm - 6,6 Kg



### CDS-270 MP3



Double lecteur de CD MP3 +2 entrées USB • 19" / 2U + 2U • Optique Sony • Ecran Matrix • Mémoire anti-chocs 2x20sec  
 • Pitch +/- 12% et Pitch Bend de +/- 16%  
 • Fonction Seamless Loop (boucle parfaite) • Grande molette multifonctions • Fonction CUE • Fonction SINGLE ou CONTINUE

19" Double CD MP3 player +2 USB input • 2U + 2U • Sony optical laser • Matrix Displays • 2x20sec Anti-shock Memory  
 • Pitch +/- 12% and Pitch Bend +/- 16% • Seamless loop function • Large multifunctions wheel  
 • Single/ Continue function CUE function

LECTEUR : 483 x 255 x 88 mm - CONTROLEUR : 483 x 80 x 88 mm - 6,6 Kg



# Kool

platines • players



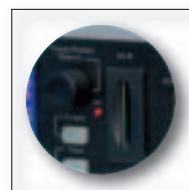
## MPX-160



Contrôleur carte SD/USB • 1U - 19" • 1 boucle parfaite. Pitch de +/-12% • Fonction Fast Search avec folder • Ecran Matrix  
• Entrée micro XLR en façade avec réglage Gain • Sortie XLR et RCA • Avec télécommande.

SD card/USB Controller • 1U - 19" • 1 seamless loop • Pitch +/- 12% • Fast Search with folder in/out • Matrix Display  
• Mic XLR input with gain  
• XLR/RCA outputs • With remote control.

483 x 262 x 44 mm - 2 Kg



## MPX-230



Double contrôleur carte SD/USB • 2U - 19" • 1 boucle parfaite • Effet Scratch • Pitch +/-12% et Pitch Bend +/- 16%  
• Ecran Matrix  
• Fonction Fast Search avec folder.

SD card/USB Controller • 2U - 19" • 1 seamless loop • Scratch effect • Pitch +/- 12% and Pitch Bend +/- 16% • Matrix Displays  
• Fast Search with folder in/out.

483 x 262 x 88 mm - 2 Kg



## MPX-280



Double lecteur carte SD/USB • 19"/3U avec Mixeur 2 voies • 2 entrées + Micro et Casque • Réglage Basse/Aigue/Gain par voie.  
• Fonction Folder, boucle parfaite • Effets Scratch, Barre et Reverse

SD card/USB Controller • 2U - 19" • 1 seamless loop • Pitch +/- 12% and Pitch Bend +/- 16% • Matrix Displays • Fast Search with folder in/out. • Scratch, Brake and Reverse • Mixer 2 channels + 2 Inputs + Mic + Headphone • Bass / High / Gain adjustable per channel

483 x 262 x 132 mm - 3,5 Kg





## MPX-500



Media Player avec entrée USB et lecteur carte SD • Ecran Matrix  
 • Grande molette Ø 20cm multifonctions • Mémoire anti-chocs • Boucle parfaite  
 • Effet Scratch, Brake et Reverse  
 • Accès direct aux plages • Pitch +/- 8, 16, 24% • Fonction Pitch bend  
 • TAP BPM • Fonctions Single/Continue et Autocue • Folder avec fonction Fast Search • Afficheur VFD extra large et écran affichant le sens de rotation.

Table Top SD Card/USB player • Matrix display • A large touch multi purpose jog wheel 8" • Anti shock memory • Seamless Loop  
 • Effects Scratch, Brake and Reverse • Direct access to track  
 • Selectable Pitch +/- 8, 16, 32% • Pitch bend function • BPM Tap  
 • Single/ Continue and Autocue function • Fast Search with folder in/out • Large VFD screen and rotation way display.

320 x 360 x 105 mm - 3 Kg

## CDS-225

Ensemble monobloc 2 lecteurs CD MP3 avec entree USB/SD et Mixeur 2 voies.  
 • Platine CD à chargement Slot in, lecture des CD MP3, CD-R et RW.  
 • Entrée carte SD et USB  
 • Effet Scratch, Brake et Reverse  
 Recherche par Track et Folder  
 Boucle Parfaite, Pitch +/- 16%, Mémoire Anti-choc  
 Ecran VFD

Table de Mixage, 2 voies + 2 entrées supplémentaires.  
 Fonction Fader Start avec les lecteurs CD/USB et SD.  
 Réglage Basse/Medium/Aigu et Gain par voie  
 Entrée Micro et Casque

CD MP3 with USB/SD player in a bloc with 2 ways mixer  
 Slot in CD player, MP3, CD-R and RW Reader  
 • SD card et USB Player  
 • Scratch, Brake and Reverse effects  
 • Seamless Loop, Pitch +/-16%, Anti shock memory  
 Folder and Track search, VFD Screen  
 2 ways mixer with 2 inputs  
 Fader Start function with the CD/SD/USB player  
 High/Mid/Low and Gain per channel  
 Mic and Headphone inputs



\* iPod® est une marque déposée de Apple Computer Inc.  
 iPod TM is a trademark of Apple Computer Inc.

## iCDS-190



Lecteur de CD à plat avec connexion iPod®\* et port USB  
 • Sortie vidéo • Optique Sony • Mémoire anti-choc de 10 secondes  
 • Boucle parfaite • Accès direct aux plages • Molette multifonctions  
 • Variateur de vitesse (+/-12%) + pitch-bend (+/-16%)  
 • Pitch ajustable en modes USB ou iPod®\* • iPod® non fourni

Flat top CD player with iPod®\* connection and USB terminal  
 • Video output • Sony optic • 10 second anti-shock memory  
 • Seamless loop. Direct access to tracks • Multifunction wheel  
 • Variable pitch control (+/-12%) + pitch-bend (+/-16%)  
 • Adjustable Pitch with USB or iPod®\* modes • iPod® not included

260 x 217 x 120/85 mm - 3,9 Kg



# Kool

platines • players

[www.audacity.sourceforge.net](http://www.audacity.sourceforge.net)



Compatible  
Mac OS & Windows



## TDJ-15



Platine vinyle à entraînement par courroie avec sortie USB

- Encodage de vinyles via PC
- Sortie Line • 33/45 Tours
- Livrée avec capot, cellule et feutrine
- Logiciel Audacity, libre de droits téléchargeable sur : [www.audacity.sourceforge.net](http://www.audacity.sourceforge.net)

Belt drive turntable • USB audio output • Line output  
• 2 speeds 33/45 Rpm • Shipped with cartridge, Slipmat and dust cover • Soft free rights  
• Software : [www.audacity.sourceforge.net](http://www.audacity.sourceforge.net)

449 x 370 x 145 mm - 2,5Kg

## TDJ-26



Platine vinyle à entraînement par courroie avec port USB et carte SD

- Encodage direct sur support USB et SD et Lecture direct.
- Réglage du niveau d'enregistrement
- 33/45/78 Tours, fonction Reverse, Motor Off
- Sortie Line
- Livrée avec cellule Audio Technica et feutrine

Belt drive turntable S-sharped tone arm • Plug and Play USB/SD Card record, ajustable volume • Rear panel Line output • Anti skating settings  
• Target light for cartridge  
• Reverse function • 2 start stop button • Quartz lock function. Motor off function  
• 3 speeds 33/45/78 Rpm • Shipped with cartridge and Slipmat

449 x 370 x 145 mm - 3 Kg

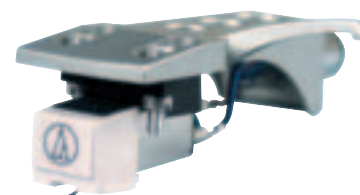
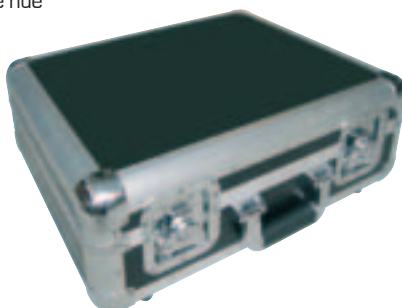


## TDJ CASE ALU

- Flight alu pour platine "TDJ"
- Livrée capitonnée intérieur
  - Mousses de calage • Vendue nue
  - Disponible en noir

Turntable case for TDJ  
• With foam  
• Available in black  
• Sold alone

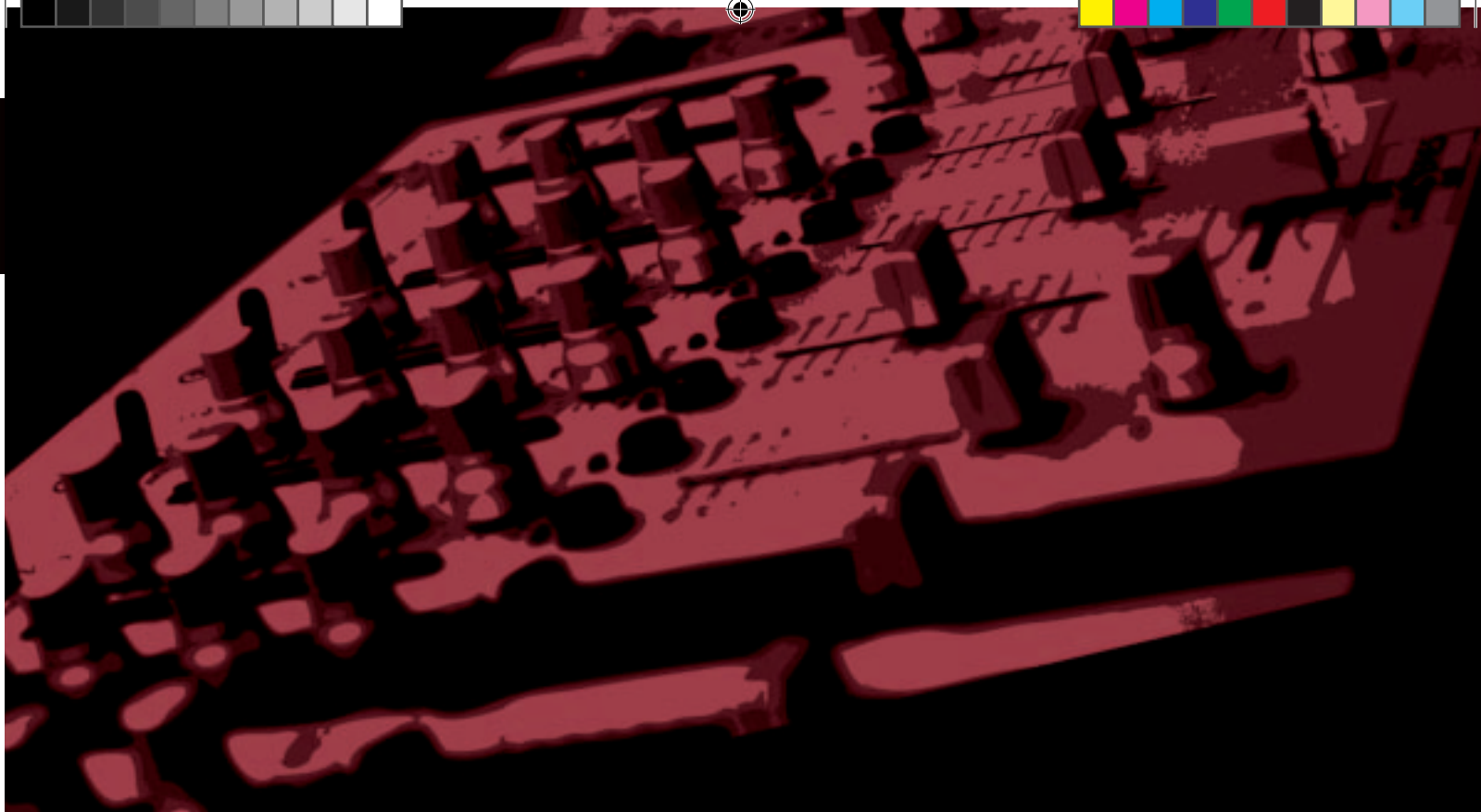
Dim. 517 x 448 x 175 mm  
Poids/Weight: 5,5 kg.



## KCL-01

- Cellule Audio Technica avant/arrière
- Diamant sphérique de haute qualité
- Livrée montée sur coquille

Front back Audio-Technica cartridge  
• High-quality spherical diamond, delivered installed on shell



# TABLETS DE MIXAGE

MIXING CONSOLES

*Kod*



# Kool

mixeurs • mixers



## KOOL-01

5 entrées / 2 voies • 2 entrées Ligne + 2 entrées Phono/Ligne •  
• 1 Entrée Micro avec talkover • Fonction de pré-écoute

5 inputs / 2 channel • 2 inputs (2 line in) + (2 switchable line or  
phono inputs) + 1 Mic input with talk over • Gain • Beat indicator  
• Pre-listening function

220 x 185 x 88 mm - 2,5 Kg



## KOOL-03

4 entrées / 2 voies • Compteur BPM automatique (un afficheur  
par voie) • 2 entrées ligne + 2 phonos • Egaliseur 2 bandes par  
voie (atténuation -26dB) + gain • Micro DJ sur connecteur JACK  
avec talk-over automatique. Fonction (beat offset) permettant  
de faciliter la synchro des tempos • Switch d'inversion du  
cross-fader. Sorties • master et enregistrement

4 inputs / 2 channels • BPM counter (one display per channel)  
• 2 line + 2 phono inputs • 2-band equaliser per channel  
(attenuation -26 dB) + gain • DJ microphone on JACK connector  
with automatic talkover • Function (beat offset) to facilitate  
synchronization of tempos. Cross-fader inverter switch  
• Outputs: master and record

280 x 210 x 85 mm - 4 Kg





## WAVE-01 USB



Mixeur 10" • 5 entrées / 2 voies • 2 entrées ligne + 1 USB (In/Out) + 1 phono + 1 micro • Gain et égaliseur 3 bandes par voie avec killer -26dB • Signal de sortie sur les 2 voies • Voyant Beat Comparator • Voie DJ avec réglage basses-aigües et gain • Prise casque avec réglage de volume

10" mixer • 5 inputs / 2 channel • 2 line input + 1 USB (In/Out) + 1 phono input + 1 Mic input • Gain and 2 band EQ per channel [-26 dB / +12 dB] • LED Beat indicator • DJ Channel with bass/high and gain control • Headphones with a CUE PGM control

265 x 253 x 90 mm - 4 kg



## WAVE 03

8 entrées / 4 voies • Table de mixage avec compteur BPM automatique • 4 entrées ligne + 3 phonos/CD + 1 micro • Signal de sortie sur les 4 voies • Gain et égaliseur 3 bandes par voie avec killer -26dB • Compteur automatique de BPM pour voie 2 et 3 • Voie DJ avec connecteur XLR-JACK et talk-over automatique • 2 sorties : master avec balance, cabine et enregistrement • Prise casque avec réglage de volume et potentiomètre linéaire CUE MIX • Entrée effet externe assignable voie pré-fader et post-fader • Cross-fader VCA

8 inputs / 4 channels. Mixing console with automatic BPM counter • 4 line + 3 phono/CD + 1 mic • Gain and 3-band equaliser per channel with -26 dB killer • Automatic BPM counter for channel 2 and 3 • DJ channel with XLR-JACK connector and automatic talkover • 2 outputs: master with balance, booth and record • Headphone jack with volume control and linear CUE MIX potentiometre • Assignable external effect input pre-fader and post-fader channel • VCA cross-fader

372 x 294 x 91 mm - 6 Kg



[WWW.KOOLSOUND.COM](http://WWW.KOOLSOUND.COM)



# Kool

mixeurs • mixers



## CLUB 01

Table de mixage 19" / 6U • 13 entrées / 9 voies (4 line + 4 phono + 5 micro) • Crossfader amovible et assignable  
• Signal de sortie sur les 4 voies ligne • Egaliseur 3 bandes par voie • Voie DJ avec connecteur XLR et talk-over manuel  
• 2 sorties A et B : Master, cabine et enregistrement • Connecteur BNC pour flexible lumineux

19" / 6U mixing console • 13 inputs / 9 channels (4 line + 4 phono + 5 mic) • Removable and assignable cross-fader  
• 3-band equaliser per channel • DJ channel with XLR connector and manual talkover • Outputs: Master, booth and record  
• BNC Connector for light unit

483 x 267 x 109 mm - 6 Kg



## CLUB 02 USB

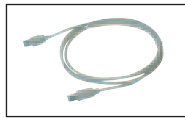


Compatible  
Mac OS & Windows

Table de mixage 19" / 6U • 10 entrées / 6 voies (5 ligne + 3 phono + 2 micro + 1 USB) • Crossfader amovible et assignable  
• Signal de sortie sur les 4 voies ligne • Egaliseur 3 bandes par voie • 2 voies DJ avec connecteur XLR et talk-over manuel et écho  
• Fonction Echo sur toutes les voies avec réglage du volume et délai • Fonction pré-écoute sur les voies stéréo • 2 sorties A et B :  
Master, cabine et enregistrement • Sortie Master symétrique (XLR)

19" / 6U mixing console • 10 inputs / 6 channels (5 line + 3 phono + 2 mic + 1 USB) • Removable and assignable cross-fader  
• 3-band equaliser per channel • 2 DJ channels with XLR connector and manual talkover and echo • Built-in digital echo with volume and delay adjustments • Outputs:  
Master, booth and record • XLR output

483 x 267 x 109 mm - 7 Kg



Cable USB inclu



Compatible  
Mac OS & Windows

## CLUB 03 USB



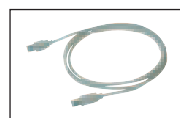
Table de mixage 19" / 4U • 10 entrées / 4 voies • 1 USB (Entrée/Sortie) + 3 ligne + 1 phono + 2 CD + 1 phono/ligne + 2 micros • Crossfader amovible et assignable • Sortie Master symétrique (XLR) • Egaliseur 3 bandes par voie + gain • 2 voies micro avec connecteur Combo XLR/Jack, réglage Bass/medium/Aigus et talk-over manuel

- Prise casque avec réglage de volume et potentiomètre linéaire CUE MIX • 2 sorties A et B : Master, cabine et enregistrement
- Livrée avec un cable USB

19" / 4U mixing console • 10 inputs / 4 channels • 1 USB (In/Out) + 3 line + 1 phono + 2 CD + 1 phono/line + 2 micros

- Removable and assignable cross-fader
- 3-band equaliser per channel + gain • 2 mic channels with Combo XLR/Jack connector, High/Mid/Low and manual talkover
- Headphone jack with volume control and linear CUE MIX potentiometre • Outputs: Master, booth and record • Shipped with USB wire

483 x 177 x 95 mm - 5 Kg



Cable USB inclu



Compatible  
Mac OS & Windows



## CLUB 05 USB



Table de mixage 19" / 6U • 13 entrées / 9 voies

- 1 USB (Entrée/Sortie) + 3 ligne + 3 phono + 1 phono/ligne + 5 micro • Crossfader amovible et assignable
- Egaliseur 3 bandes par voie +/-12dB + gain • Voie DJ avec connecteur Combo XLR/Jack et talk-over manuel
- 2 sorties A et B : Master (XLR), cabine et enregistrement • Livrée avec un cable USB

19" / 6U mixing console • 13 inputs / 9 channels

- 1 USB (In/Out) + 3 line + 3 phono + 1 phono/line + 5 mic • Removable and assignable cross-fader
- 3-band equaliser +/-12dB per channel + gain • DJ channel with Combo XLR/Jack connector and manual talkover
- Outputs: Master (Balanced), booth and record • Shipped with USB wire

483 x 267 x 109 mm - 6 Kg



# Kool

mixeurs • mixers



## WAX-50 USB



Mixeur, 3 voies + USB / 6 Entrées  
Contrôleur USB en accès direct avec Play/Pause/FF+/FF-  
2 Entrées Phono / Line • 1 Entrée Line  
2 Entrées Micros avec Talkover • Prise Casque

3 Ways with USB Mixer / 6 Inputs  
USB Player with direct access, key function Play/Pause/FF+/FF-  
2 Phonos/Line inputs • 1 Line input  
2 Mics with Talkover inputs • Headphone plug

235 x 125 x 35 mm - 1 Kg



## Boombox®

## WAX-100

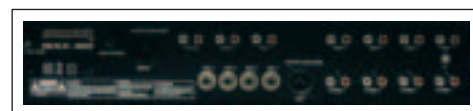


Table de mixage 19" / 6U • 13 entrées / 9 voies • 4 line + 4 phono + 5 micro • Crossfader amovible et assignable • Egaliseur 3 bandes par voie +/-12dB + gain • Voie DJ avec connecteur Combo XLR/Jack et talk-over manuel • 2 sorties A et B : Master (XLR), cabine et enregistrement

19" / 6U mixing console • 13 inputs / 9 channels • 4 line + 4 phono + 5 micro • Removable and assignable cross-fader • 3-band equaliser +/-12dB per channel + gain • DJ channel with Combo XLR/Jack connector and manual talkover • Outputs: Master (Balanced), booth and record

483 x 267 x 109 mm - 6 Kg



## Boombox®

## WAX-200

Mixeur DJ 8 entrées / 4 voies • 3 entrées ligne + 2 phonos + 1 CD + 2 micros 2 Voies • 1 voie DJ avec connecteur XLR et talk-over • Egaliseur 3 bandes et Vu-mètre à aiguilles pour la sortie • Echo digital avec réglage volume et délai • Prise casque avec écoute sur chaque voie • 8 effets sonores : Bombe, Clap, Fantôme, Bisous, Bébé.....

Mixing Console • 8 inputs / 4 channels • (3 line + 2 phono + 1 CD + 2 mic)+1DJ Channel with talkover • 3 band equaliser • Built-in numeric echo with volume and delay ajustements (max.200 ms and repetitions) • 8 sound effects • Outputs: master and record

380 x 210 x 65 mm - 3 Kg





## Boombox®

### OX-888



- Double lecteur de CD 19" / 2U + 2 U • Optique Sony • Système anti-skip • Pitch et Pitch Bend de +/- 4, 8 et 16%
- Fonction Loop et Reloop • Large molette de recherche multi-fonctions, recherche et pitch bend
- Fonction AUTO CUE, CUE et LOOP • Fonction SINGLE ou CONTINUE

- 19" Double CD player • 2U + 2U • Sony optic laser • Anti-skip system • Pitch and Pitch Bend +/- 4, 8 and 16%
- Loop and ReLoop function • Large multi-functions wheel, search and pitch bend
- Single/ Continue function. Autocue, Cue and Loop

LECTEUR : 483 x 255 x 88 mm - CONTROLEUR : 483 x 80 x 88 mm - 6,6 Kg



### iWAX

- Mixeur pour 2 iPod\* ou iPhone\* avec Crossfader DJ.
- 6 Effets paramétrables Time et Depth : Scratch, Flanger, Filter, Trans, Pan and Echo
- Entrée Micro et Casque avec réglage du volume
- 2 iPod\* or iPhone\* mixer with DJ Crossfader
- 6 adjustable Effects with Time and Depth : Scratch, Flanger, Filter, Trans, Pan and Echo
- Mic and Headphone Input with volume.



\* iPod® et iPhone® sont des marques déposées de Apple Computer Inc.  
iPod TM and iPhone TM are trademarks of Apple Computer Inc.



# Kool

mixeurs • mixers



Compatible  
Mac OS & Windows

## ZS 6-2 USB/DSP

Console 6 Voies • 2 voies mono, 2 voies stéréo  
• 1 USB In/Out  
• Réglages Basse, Médium, Aigu par voie  
• DSP Digital Effet avec 16 sélections inclut délai, réverbère et réhaussement vocal. 2 entrées auxiliaires Send, Return pour effets externes • Alimentation Phantom 48V

6 channels mixer • 2 mono 2 stereo • 1 USB In/Out  
• 3-bands equaliser and 48 V-phantom power per way  
• Including DSP 16 multi digital effects

60 x 176 x 230 mm - 2,4 Kg



## ZS 8-2 USB/DSP

Console 8 Voies, 4 voies mono, 2 voies stéréo,  
• 1 USB In/Out  
• Réglages Bass, Médium, Aigu par voie  
• DSP Digital Effet avec 16 sélections inclut délai, réverbère et réhaussement vocal. 2 entrées auxiliaires Send, Return pour effet externes  
• Alimentation Phantom 48V

8 channels mixer • 4 mono 2 stereo • 1 USB In/Out  
• 3-bands equaliser and 48 V-phantom power per way  
• Including DSP 16 multi digital effects

65 x 230 x 270 mm - 3 Kg



Compatible  
Mac OS & Windows



## ZS 16-4 USB/DSP

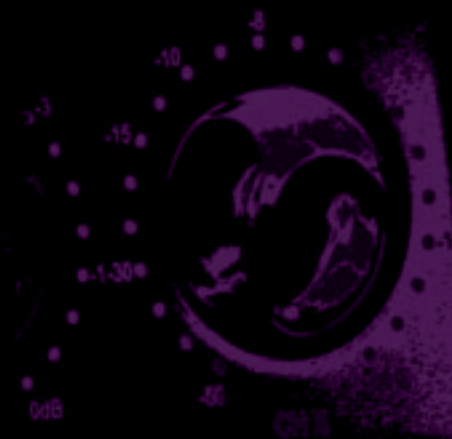
Console 16 Voies • 8 voies mono, 4 voies stéréo  
• 1 USB In/Out + Effets Digital  
• Réglages Basse, Médium, Aigu par voie  
• 2 entrées auxiliaires Send, Return pour effets externes  
• DSP Digital Effet avec 16 sélections inclut délai, réverbère et réhaussement vocal.  
• Alimentation Phantom 48V

16 channels mixer • 8 mono 4 stereo • 1 USB In/Out  
• 3-bands equaliser and 48 V-phantom power per way  
• Including DSP 16 multi digital effects

70 x 393 x 344 mm - 10 Kg



Compatible  
Mac OS & Windows



**PRO** amplifiers

Protect Power Bridge Protect



# AMPLIFICATEURS

AMPLIFIERS

*Kool*



# Kool

amplificateurs • amplifiers



**SX-150**  
| 2 x 150W MAX



**SX-250**  
| 2 x 250W MAX



**SX-400**  
| 2 x 400W MAX

	SX-150	SX-250	SX-400
Puissance Max. / Maximum power	2 x 150 W	2 x 250 W	2 x 400 W
Puissance / Power 4 ohms RMS	2 x 90 W	2 x 170 W	2 x 275 W
Puissance / Power 8 ohms RMS	2 x 75 W	2 x 140 W	2 x 200 W
Entrées / Inputs	XLR-3/Jack	XLR-3/Jack	XLR-3/Jack
Sorties / Outputs	Type Speakon / Bornes	Type Speakon / Bornes	Type Speakon / Bornes
Distorsion / Distorsion	< 0.1%	< 0.1%	< 0.1%
Protection / Protection	OUI / YES	OUI / YES	OUI / YES
Ventilation / Fane	OUI / YES	OUI / YES	OUI / YES
Dimensions L x P x H (mm)	483 x 254 x 88 (2U)	483 x 254 x 88 (2U)	483 x 254 x 88 (2U)
Poids / Weight (kg)	6,5	7	8

Protections contre surchauffe • court-circuits • DC • niveaux d'entrée trop élevé et allumage/extinction

Protections against overheating, • short circuits • DC • excessive input level and switching on / off

**[WWW.KOOLSOUND.COM](http://WWW.KOOLSOUND.COM)**



**SX-650**  
| 2 x 650W MAX



**SX-800**  
| 2 x 800W MAX



	SX-650	SX-800
Puissance Max. / Maximum power	2 x 650 W	2 x 800 W
Puissance / Power 4 ohms RMS	2 x 380 W	2 x 550 W
Puissance / Power 8 ohms RMS	2 x 275 W	2 x 380 W
Entrées / Inputs	XLR-3/Jack	XLR-3/Jack
Sorties / Outputs	Type Speakon / Bornes	Type Speakon / Bornes
Distorsion / Distorsion	< 0.1%	< 0.1%
Protection / Protection	OUI / YES	OUI / YES
Ventilation / Fane	OUI / YES	OUI / YES
Dimensions L x P x H (mm)	483 x 254 x 88 (2U)	483 x 254 x 88 (2U)
Poids / Weight (kg)	10	11

Protections contre surchauffe • court-circuits • DC • niveaux d'entrée trop élevé et allumage/ extinction

Protections against overheating, • short circuits • DC • excessive input level and switching on / off

**[WWW.KOOLSOUND.COM](http://WWW.KOOLSOUND.COM)**

amplificateurs • amplifiers



# Kool

amplificateurs • amplifiers



## APX-200

Ampli 2U - 19" • 2 x 160W Max  
Bridge 200W 8 Ohms



## APX-340

Ampli 2U - 19" • 2 x 260W Max  
Bridge 340W 8 Ohms

	APX-200	APX-340
Puissance Max. / Maximum power	2 x 160 W	2 x 260 W
Puissance / Power 4 ohms RMS	2 x 120 W	2 x 170 W
Puissance / Power 8 ohms RMS	2 x 80 W	2 x 130 W
Puissance / Power 8 ohms Bridge RMS	1 x 200 W	1 x 350 W
Entrées / Inputs	XLR-3/Jack	XLR-3/Jack
Sorties / Outputs	Type Speakon / Bornes	Type Speakon / Bornes
Distorsion / Distorsion	< 0.1%	< 0.1%
Protection / Protection	OUI / YES	OUI / YES
Ventilation / Fane	OUI / YES	OUI / YES
Dimensions L x P x H (mm)	483 x 254 x 88 (2U)	483 x 254 x 88 (2U)
Poids / Weight (kg)	6,9	7

Protections contre surchauffe • court-circuits • DC • niveaux d'entrée trop élevé et allumage/extinction

Protections against overheating, • short circuits • DC • excessive input level and switching on / off

[www.koolsound.com](http://www.koolsound.com)



## APX-520

Ampli 2U - 19" • 2 x 400W Max  
Bridge 520W 8 Ohms



## APX-720

Ampli 2U - 19" • 2 x 520W Max  
Bridge 720W 8 Ohms

	APX-520	APX-720
Puissance Max. / Maximum power	2 x 400 W	2 x 520 W
Puissance / Power 4 ohms RMS	2 x 260 W	2 x 360 W
Puissance / Power 8 ohms RMS	2 x 200 W	2 x 260 W
Puissance / Power 8 ohms Bridge RMS	1 x 520 W	1 x 720 W
Entrées / Inputs	XLR-3/Jack	XLR-3/Jack
Sorties / Outputs	Type Speakon / Bornes	Type Speakon / Bornes
Distorsion / Distorsion	< 0.1%	< 0.1%
Protection / Protection	OUI / YES	OUI / YES
Ventilation / Fane	OUI / YES	OUI / YES
Dimensions L x P x H (mm)	483 x 254 x 88 (2U)	483 x 254 x 88 (2U)
Poids / Weight (kg)	8	9,5

Protections contre surchauffe • court-circuits • DC • niveaux d'entrée trop élevé et allumage/extinction

Protections against overheating, • short circuits • DC • excessive input level and switching on / off

[www.koolsound.com](http://www.koolsound.com)



# Kool

amplificateurs • amplifiers



## US-600

Ampli 2U 19"

- Puissance 2 x 300W RMS sous 4 ohms
- Avec écran LCD indiquant le mode de fonctionnement et la température des 2 canaux.

2U/19" amplifier

- 2 x 300W RMS powered/4 ohms
- LCD information for temperature of both channels and operating mode



## US-800

Ampli 2U 19"

- Puissance 2 x 400W RMS sous 4 ohms
- Avec écran LCD indiquant le mode de fonctionnement et la température des 2 canaux.

2U/19" amplifier

- 2 x 400W RMS powered/4 ohms
- LCD information for temperature of both channels and operating mode

	US-600	US-800
Puissance / Power 8 ohms RMS	2 x 200 W	2 x 300 W
Puissance / Power 4 ohms RMS	2 x 300 W	2 x 400 W
Puissance / Power 2 ohms RMS	2 x 350 W	2 x 450 W
Puissance / Power 8 ohms Bridge RMS	1 x 600 W	1 x 800 W
Puissance / Power 4 ohms Bridge RMS	1 x 700 W	1 x 900 W
Entrées / Inputs	XLR-3/Jack	XLR-3/Jack
Sorties / Outputs	Type Speakon / Bornes	Type Speakon / Bornes
Distorsion / Distorsion	<0.3%	<0.3%
Protection / Protection	OUI / YES	OUI / YES
Ventilation / Fane	OUI / YES	OUI / YES
Dimensions L x P x H (mm)	482 x 386 x 89 (2U)	483 x 386 x 89 (2U)
Poids / Weight (kg)	13	17

Protection contre surchauffe • court-circuits • DC • niveaux d'entrée trop élevé et allumage/extinction

Protection against overheating, • short circuits • DC • excessive input level and switching on / off

[www.koolsound.com](http://www.koolsound.com)





## US-1500

Ampli 2U 19"

- Puissance 2 x 750W RMS sous 4 ohms
- Avec écran LCD indiquant le mode de fonctionnement et la température des 2 canaux.

2U/19" amplifier

- 2 x 750W RMS powered/4 ohms
- LCD information for temperature of both channels and operating mode



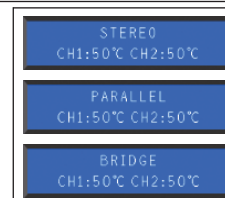
## US-2000

Ampli 2U 19"

- Puissance 2 x 1000W RMS sous 4 ohms
- Avec écran LCD indiquant le mode de fonctionnement et la température des 2 canaux.

2U/19" amplifier

- 2 x 1000W RMS powered/4 ohms
- LCD information for temperature of both channels and operating mode



	US-1500	US-2000
Puissance / Power 8 ohms RMS	2 x 500 W	2 x 670 W
Puissance / Power 4 ohms RMS	2 x 750 W	2 x 1000 W
Puissance / Power 2 ohms RMS	2 x 820 W	2 x 1100 W
Puissance / Power 8 ohms Bridge RMS	1 x 1500 W	1 x 2000 W
Puissance / Power 4 ohms Bridge RMS	1 x 1600 W	1 x 2200 W
Entrées / Inputs	XLR-3/Jack	XLR-3/Jack
Sorties / Outputs	Type Speakon / Bornes	Type Speakon / Bornes
Distorsion / Distorsion	<0.3%	<0.3%
Protection / Protection	OUI / YES	OUI / YES
Ventilation / Fane	OUI / YES	OUI / YES
Dimensions L x P x H (mm)	482 x 386 x 89 (2U)	483 x 386 x 89 (2U)
Poids / Weight (kg)	19	23

Protection contre surchauffe • court-circuits • DC • niveaux d'entrée trop élevé et allumage/extinction

Protection against overheating, • short circuits • DC • excessive input level and switching on / off

[www.koolsound.com](http://www.koolsound.com)



# Kool

amplificateurs • amplifiers



*Ampli 4 canaux*

## AMK-300

Ampli 4 canaux  
4 x 100 W 4 Ohms  
2U 19"



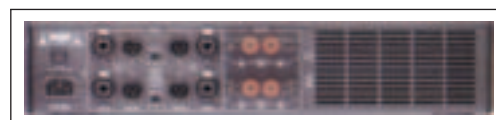
## AMK-600

Ampli 4 canaux  
4 x 200 W 4 Ohms  
2U 19"



## AMK-1200

Ampli 4 canaux  
4 x 300 W 4 Ohms  
2U 19"



	AMK-300	AMK-600	AMK-1200
Puissance / Power 4 ohms RMS	4 x 100 W	4 x 200 W	4 X 300 W
Puissance / Power 8 ohms RMS	4 x 75 W	4 x 130 W	4 x 180 W
Puissance / Power 8 ohms Bridge RMS	2 x 100 W	2 x 200 W	2 x 360 W
Puissance / Power 4 ohms Bridge RMS	2 x 150 W	2 x 300 W	2 x 600 W
Entrées / Inputs	XLR-3/Jack	XLR-3/Jack	XLR-3/Jack
Sorties / Outputs	Bornes	Bornes	Bornes
Distorsion / Distorsion	< 0.1%	< 0.1%	< 0.1%
Rapport S/N	90 dB	92 dB	94 dB
Niveau d'entrée / Input Level	1.228V	1.228V	1.228V
Ventilation / Fane	OUI / YES	OUI / YES	OUI / YES
Dimensions L x H x P (mm)	483 x 89 (2U) x 450	483 x 89 (2U) x 450	483 x 89 (2U) x 450

Protection contre surchauffe • court-circuits • DC • niveaux d'entrée trop élevé et allumage/ extinction

Protection against overheating, • short circuits • DC • excessive input level and switching on / off



## PX-160

*Ampli-Préampli 4 modes*

- Ampli 2U - 19"
- 2 x 240Watts PMPO
- 2 x 100Watts
- Selecteur en facade de 4 Modes
- 3 Entrées RCA (DVD/CD/PC) et 1 Entrée Jack 3,5
- Sortie HP Type Speakon/Bornes • Toutes protections.

483 x 340 x 89 mm - 5 Kg

- Power Amplifier 2U - 19"
- 2 x 240Watts PMPO
- 2 x 100Watts
- Switch selector 4 Modes
- 3 Inputs DVD/CD/PC and 1 Input Jack 3.35
- Output HP Type Speakon/Banana • Full safety.



## PX-200

- Ampli 2U - 19"
- 2 x 240Watts PMPO
- 2 x 100Watts
- Entrée XLR/Jack
- Sortie HP Type Speakon/Bornes
- Toutes protections.

483 x 340 x 89 mm - 5 Kg

- Ampli 2U - 19"
- 2 x 240Watts PMPO
- 2 x 100Watts
- Input XLR/Jack
- Output HP Type Speakon/Bornes
- Full safety

# Boombbox



## ZX-250

- Ampli Switch Power 2U - 19" • 2x150Watts RMS 4 ohms • 2x120Watts RMS 8 ohms • 1x300Watts RMS 8 ohms Bridge • Entrée XLR/Jack 6.35
- Sortie HP Type Speakon/Bornes • Ventilation 3 vitesses • Toutes protections, court circuit...

Switch Power Amplifier 2U - 19" • 2x150Watts RMS 4 ohms • 2x120Watts RMS 8 ohms • 1x300Watts RMS 8 ohms Bridge • Input XLR/Jack 6.35 • Output HP Type Speakon/Banana • Full safety, 3 Speed Fans, short circuit and speaker protection.

# WWW.KOOLSOUND.COM



# Kool

amplificateurs • amplifiers



## EQ-215

- Egaliseur 19" / 1U 2 x 15 bandes (potentiomètres 35mm)
- Entrées / sorties sur Cinch, Jack et XLR • Filtre pass haut +/- 100Hz
- Gamme d'ajustement +/- 6 ou 12% • Ajustement niveau
- Façade en alu brossé

- 19" / 1U equaliser 2 x 15 bands (35 mm potentiometers)
- Inputs / outputs on Cinch, Jack and XLR • High pass filter +/- 100 Hz
- Adjustment range +/- 6 or 12% • Level adjustment
- Brushed aluminium façade

483 x 44 x 158 mm - 2 kg



## EQ-231

- Egaliseur 19" / 2U 2 x 31 bandes (potentiomètres 20mm)
- Entrées / sorties sur Cinch, Jack et XLR • Filtre pass haut +/- 100Hz
- Gamme d'ajustement +/- 6 ou 12%. Ajustement niveau
- Façade en alu brossé

- 19" / 2U equaliser 2 x 31 bands (20 mm potentiometers)
- Inputs / outputs on Cinch, Jack and XLR • High pass filter +/- 100 Hz
- Adjustment range +/- 6 or 12% • Level adjustment
- Brushed aluminium façade

483 x 88 x 158 mm - 2,2 kg





# MICROPHONE CANTOQUEEN

MICROPHONES - HEADPHONES

Kool





## VHF-90

- Kit micro Diversity VHF composé d'un récepteur et d'un émetteur main
- Leds de réception de signal et d'alimentation
  - Panneau arrière : mute (squelch) contrôlable et sortie audio par Jack
  - Témoins d'usure de batterie

The kit includes a Diversity VHF receiver and a handheld transmitter Signal reception and power supply Leds

- Back panel: controllable mute (squelch) and audio output by Jack
- Battery condition indicators

147 x 96 x 32 mm - 1,4 Kg



## VHF-290

- Kit double micro VHF composé d'un récepteur et de 2 émetteurs main
- Leds de réception de signal et d'alimentation
  - Panneau arrière : mute (squelch) contrôlable et sortie audio par Jack
  - Témoins d'usure de batterie

The kit includes a double channels VHF receiver and 2 handheld transmitters

- Signal reception and power supply Leds
- Back panel: controllable mute (squelch) and audio output by Jack
- Battery condition indicators

147 x 96 x 32 mm - 1,4 Kg



### VHF-90 SET

- Kit micro Diversity VHF composé d'un récepteur et d'un émetteur ceinture, 1 micro-casque et 1 micro lavallier
- Leds de réception de signal et d'alimentation
  - Panneau arrière : mute (squelch) contrôlable
  - Emetteur - ceinture : ajustement de niveau d'entrée
  - Témoins d'usure de batterie

- The kit includes a Diversity VHF receiver, a belt transmitter, a lavalier microphone and head band microphone
- Signal reception and power supply Leds
  - Back panel: controllable mute (squelch) and audio output by Jack Belt transmitter: input level adjustment
  - Battery condition indicators

147 x 96 x 32 mm - 1,4 Kg



### VHF-290 SET

- Kit double micro VHF composé d'un récepteur et d'un émetteur ceinture, d'un micro lavallier, d'un micro casque et d'un émetteur main
- Leds de réception de signal et d'alimentation
  - Panneau arrière : mute (squelch) contrôlable et sortie audio par Jack
  - Témoins d'usure de batterie

- The kit includes a double VHF receiver and a belt transmitter, a lavalier mic, a headset mic and a handy mic
- Signal reception and power supply Leds
  - Back panel: controllable mute (squelch) and audio output by Jack
  - Battery condition indicators

147 x 96 x 32 mm - 1,4 Kg



# Kool

micros • microphones



**UHF**  
800MHz

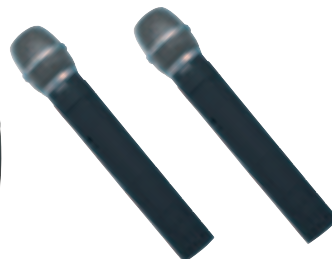
## USM-60 DIVERSITY

Kit composé d'un récepteur mono canal UHF 800 MHz Diversity et d'un micro main

- Fréquence fixe pilotée par quartz
- Réglage volume
- Sorties symétriques et assymétriques ou sorties mixées
- Adaptateur secteur AC-DC 12V 300 mA.

Kit including a Diversity UHF 800 MHz mono channel receiver and a handheld transmitter

- Fixed frequencies driven by quartz
- Level settings. Outputs : balanced, unbalanced or mixed
- Power supply AC DC 12V 300mA.



**UHF**  
800MHz

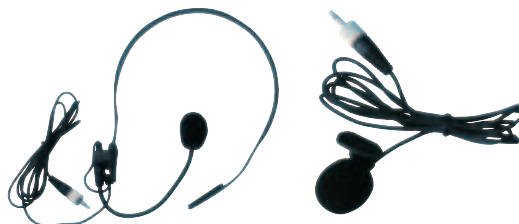
## USM-260

Kit composé d'un récepteur double canaux UHF 800 MHz et de 2 émetteurs main

- Fréquence fixe pilotée par quartz
- Réglage volume par voie
- Sorties symétriques et assymétriques ou sorties mixées
- Adaptateur secteur AC-DC 12V 300 mA.

The kit includes a UHF 800 MHz double channel receiver and 2 hand transmitter

- Fixed frequencies driven by quartz
- Level settings
- Outputs : balanced, unbalanced or mixed
- Power supply AC DC 12V 300mA.



## UB-3

**UHF**  
800MHz

Option pour micro série USM comprenant :

- 1 Emetteur ceinture
- 1 micro Serre-tête
- 1 micro Lavallier

USM microphone option including:

- 1 Bodypack
- 1 Headset microphone
- 1 Lavallier microphone





## PLL-99 DIVERSITY

Kit Récepteur UHF 800MHz  
1 émetteur micro main. • 99 Fréquences PLL.  
Auto Scan. Sorties Symétriques et assymétriques.

PLL 99 Freq.



Kit including a Diversity UHF 800 MHz receiver and a handheld transmitter • 99 frequencies with Auto Scan  
• Level settings. Outputs : balanced, unbalanced or mixed

210 x 140 x 40 mm



PLL 2x16 Freq.

## UHF-216



Ensemble double micro main UHF 800 MHz  
• 2 x 16 fréquences sélectables PLL Synthetised Control  
• Boitier récepteur 1U Alu Rackable 19" • 2 afficheurs LCD  
• Sorties symétriques et assymétriques ou sorties mixées  
• 2 micros main.

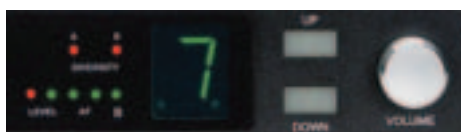
Set of 2 Mics • Main UHF 800 MHz  
• 2 x 16 selectable frequencies PLL Synthetised Control  
• 19" inch 1 alu unit rackable receiver • 2 LCD screen  
• Outputs : balanced, unbalanced or mixed • 2 Mics main.

19" 1U



# Kool

micros • microphones



PLL 2x16 Freq.

## UHF-232 DIVERSITY

**UHF**  
800MHz

- Ensemble double micro main UHF 800 MHz Diversity
- 2 x 16 fréquences sélectables PLL Synthetised Control
  - Boitier récepteur 1U Alu Rackable 19" • 2 afficheurs LCD
  - Sorties symétriques et assymétriques ou sorties mixées
  - 2 micros main.

- Set of 2 Mics • Main UHF 800 MHz Diversity
- 2 x 16 selectable frequencies PLL Synthetised Control
  - 19" inch 1 alu unit rackable receiver • 2 LCD screen
  - Outputs : balanced, unbalanced or mixed • 2 Mics main.

19" 1U



## BPH-232

- Option pour micro UHF 232D comprenant :
- 1 Emetteur ceinture
  - 1 micro Serre-tête

- UHF 232D microphone option including:
- 1 Bodypack
  - 1 Headset microphone



**UHF**  
800MHz

**ACT** PLL 2x1000 Freq.



### UHF-1002

- Ensemble double micro main UHF 800 MHz
- 2 x 1000 fréquences sélectables PLL Synthetised Control
- Transfert automatique de fréquences
- Boîtier récepteur 1U, livré avec équerre Rackable 19"
- Double afficheur LCD
- Sorties symétriques et assymétriques ou sorties mixées
- 2 micros main.
- Livré avec mallette

- Set of 2 Mics • Main UHF 800 MHz
- 2 x 1000 selectable frequencies PLL Synthetised Control
- Automatic control transmitter
- 1U receiver, delivered with 19" rack mounting
- Double LCD screens
- Outputs : balanced, unbalanced or mixed • 2 Mics main.
- Delivered with case

19" 1U



### BPH-1002

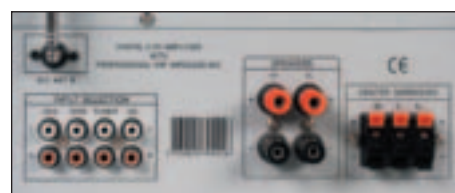
- Option pour micro UHF 1002 comprenant :
- 1 Emetteur ceinture
- 1 micro Serre-tête

- UHF 1002 microphone option including:
- 1 Bodypack
- 1 Headset microphone



# Kool

micros • microphones



## WMP-100

- Ensemble ampli micros VHF + karaoké • Livré avec 2 micros VHF
- 5 sorties enceintes • Puissance totale 120W • Echo, double réglage de tonalité
- 5 entrées : Aux, CD, K7, DVD, tuner

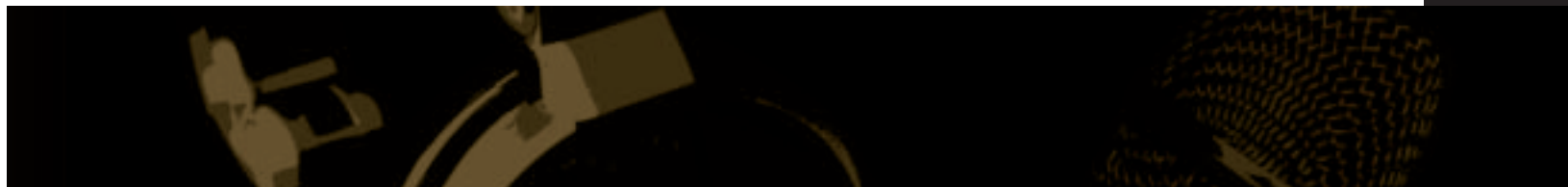
- The kit includes a VHF double channel receiver and 2 hand transmitter
- Front level settings
- 5 inputs : Aux, CD, K7, DVD, tuner



## VHF-220

- Kit double micro VHF composé d'un récepteur et de 2 émetteurs main • Boîtier récepteur 1U
- Sorties XLR + sorties mix

- The kit includes a VHF double channel receiver and 2 hand transmitter
- Main. 1 unit receiver • Outputs : balanced, or mix



### HF-600

Micro avec ou sans fil • Comprenant 1 récepteur, 1 micro main et 1 antenne • Portée 50m  
 • Fonctionne aussi avec cable • Cable fourni.

Wire or Wireless microphone • Including 1 receiver, 1 hand transmitter and 1 antenna • Range 50m  
 • Working also with cable  
 • Cable included



### HF-650 SET

Micro HF sans fil • Comprenant 1 récepteur, 1 emetteur-ceinture, 1 micro serre-tête • Portée 50m • Cable fourni.

HF wireless microphone • Including 1 receiver, 1 headset transmitter and 1 bodypack • Range 50m • Cable included



### HF-750

Micro dynamique avec ou sans fil • Portée 30m  
 • Fonctionne avec ou sans cable  
 • Cable fourni

Dynamic wire or wireless microphone • Range 30m  
 • Working with or without cable  
 • Cable included





## KNX-01 BLUE

Micro chant • Type unidirectionnel • Cellule : Dynamique  
 • Bande passante : 80Hz-13KHz • Impédance : 500 ohms  
 • Sensibilité : -75dB (+/-3dB) • Corps : Fonte de zinc  
 • Liaisons micro : XLR • Cable 5 mm x 5 m • Couleur bleu, tête silver

Vocal microphone • Unidirectional type • Cell • Dynamic  
 • Frequency response: 80Hz-13KHz • Impedance: 500 ohms  
 • Sensitivity: -75dB (+/-3dB) • Body: Zinc casting  
 • Microphone connection: XLR. Cable 5 mm x 5 m.  
 • Blue colour, silver head

54 mm x 158 mm - 200 g



## KNX-06

Micro chant • Type unidirectionnel • Cellule : Dynamique.  
 • Bande passante : 75Hz-13,5KHz • Impédance : 500 ohms  
 • Sensibilité : -73dB (+/-3dB) • Corps : Fonte de zinc  
 • Liaisons micro : XLR. Cable 5 mm x 6 m • Couleur noir, tête noire

Vocal microphone • Unidirectional type • Cell: Dynamic.  
 • Frequency response: 75Hz-13.5kHz • Impedance: 500 ohms  
 • Sensitivity: -73dB (+/-3dB) • Body: Zinc casting  
 • Microphone connection: XLR. Cable 5 mm x 6 m • Black colour, black head

54 mm x 175 mm - 250 g



## KNX-07

Micro chant. • Type unidirectionnel • Cellule : Dynamique.  
 • Bande passante : 70Hz-14KHz • Impédance : 500 ohms  
 • Sensibilité : -73dB (+/-3dB) • Corps : Fonte de zinc  
 • Liaisons micro : XLR. Cable 5 mm x 6 m • Couleur noir, tête noire

Vocal microphone • Unidirectional type • Cell: Dynamic.  
 • Frequency response: 70Hz-14kHz • Impedance: 500 ohms  
 • Sensitivity: -73dB (+/-3dB) • Body: Zinc casting  
 • Microphone connection: XLR. Cable 5 mm x 6 m • Black colour, black head

54 mm x 180 mm - 250 g



## PACK KTV 10

Pack de 2 micros chant KTV 10  
 • Type unidirectionnel, cellule dynamique  
 • Livré avec 2 câbles de 5 m XLR - JACK.

Pack including 2 vocal micros  
 • Unidirectional type • Cell: Dynamic  
 • Delivered with 2 XLR-Jack cables 5m



## GM-12 P

Micro col de cygne flexible équipé d'une capsule Electret  
 • Longueur totale 31 cm • Sortie XLR • Avec voyant lumineux  
 • Livré avec une base métallique, sortie XLR • Contact On/Off  
 • Surface anti-glisse

Electret gooseneck microphone • total length : 31 cm [12"]  
 • XLR output • Led indicator • Delivered with microphone base  
 • XLR output • On/Off contact • Anti-slip surface



### KMH-01

Pince micro noire en U  
Microphone black clamp.



### KMH-04

Pince micro noire œillet, souple  
Microphone black clamp.



### KMH-07

Pince micro noire en U, corps  
souple, avec cran d'arrêt  
Microphone black clamp.



### KMH-08

Pince micro noire en M  
Microphone black clamp.

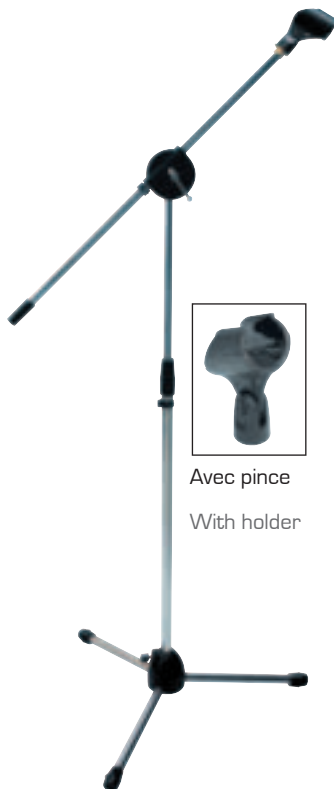
### CM-2

Adaptateur pince micro  
Stand-clamp adaptor



### MG-24

Pied micro réglable en  
hauteur pour table  
• Socle lourd  
Desk mic stand straight



Avec pince  
With holder

### KSM-100K

Pied de micro droit réglable en hauteur  
avec perche orientable. Livré avec pince  
en U  
Height adjustable straight microphone  
floor stand with 1-metre long support rod



Le Pack

### KIT KSM-07

Kit comprenant : 1 pied de micro droit réglable en  
hauteur avec perche orientable • 1 micro fil  
• 1 câble micro • 1 pince micro et 1 sac de rangement  
kit including: 1 height adjustable straight microphone  
floor stand • 1 vocal microphone • 1 microphone cable  
• 1 microphone holder and 1 storage bag



# Kool

casques • headphones



## HD-627

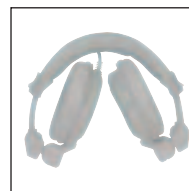
- Casque DJ professionnel stéréo noir • HP Ø 57 mm
- Impédance 32 ohms
- Fréquence de réponse 20Hz-20KHz
- Cable 3 m avec jack 6,35 mm
- Livré avec adaptateur jack 3,5 mm
- Livré avec sacoche de transport

- Professional stereo DJ headphone • Speakers Ø 57 mm
- Impedance 32 ohms
- Frequency response 20Hz-20KHz
- Cord: 3 m with 6,35 mm jack
- Delivered with 3,5 mm jack adaptor
- Bag included

## HD-629

- Casque DJ professionnel stéréo blanc • HP Ø 57 mm
- Impédance 32 ohms
- Fréquence de réponse 20Hz-20KHz
- Cable 3 m avec jack 6,35 mm
- Livré avec adaptateur jack 3,5 mm
- Livré avec sacoche de transport

- Professional stereo DJ headphone • Speakers Ø 57 mm
- Impedance 32 ohms
- Frequency response 20Hz-20KHz
- Cord: 3 m with 6,35 mm jack
- Delivered with 3,5 mm jack adaptor • Bag included







# ENCEINTEG

LOUDSPEAKERS

Kool





## MT-80

- Enceinte 2 voies 80W.
- Boomer/Woofer 13 cm/4"
  - Tweeter 5 cm
  - Vendu par paire. /Sale per pair.

Dimension : 255 x 75 x 180 mm

## XL-1150

- Enceinte type Cluster 150W MAX
- Finition moquette noire

- Cluster type 150W MAX loudspeaker
- Black carpet finish



## XL-1250

- Enceinte type Cluster 250W MAX
- Finition moquette noire

- Cluster type 250W MAX loudspeaker
- Black carpet finish



## XL-1350

- Enceinte type Cluster 350W MAX
- Finition moquette noire

- Cluster type 350W MAX loudspeaker
- Black carpet finish





## XL-1500

Enceinte type Cluster 500W MAX  
• Finition moquette noire

Cluster type 500W MAX loudspeaker  
• Black carpet finish



## XL-2000

Enceinte type Cluster 1000W MAX  
• Finition moquette noire

Cluster type 1000W MAX loudspeaker  
• Black carpet finish

	XL-1150	XL-1250	XL-1350	XL-1500	XL-2000
Voies / Channels	3	3	3	3	3
Impédance / Impedance	8 Ohms	8 Ohms	8 Ohms	8 Ohms	8 Ohms
Boomer / Woofer	21 cms	25 cms	31 cms	38 cms	2 x 38 cms
Tweeter / Hi range	1	1	4	5	4
Medium / Mid range	147 x 67 mm	188 x 80 mm	225 x 100 mm	380 x 130 mm	380 x 130 mm
Puissance Max / Max Power	150 W	250 W	350 W	500 W	1000 W
Filtre / X-over	OUI / YES	OUI / YES	OUI / YES	OUI / YES	OUI / YES
Sensibility / Sensitivity (1W/1m)	96 dB	96 dB	99 dB	102 dB	105 dB
Sorties / Outputs	Jack / Poussoir	Jack / Poussoir	Jack / Poussoir	Jack / Poussoir	Jack / Poussoir
Dimensions / Dimensions H x L x P (mm)	450 x 280 x 250	500 x 340 x 270	640 x 420 x 300	740 x 490 x 400	1130 x 490 x 400
Poids / Weight (kg)	11	14	20	25	45

[www.koolsound.com](http://www.koolsound.com)





## LS-8

- Enceinte 150W MAX
- Finition gainé PVC type cuir
- Embase pour pied

- 150W MAX loudspeaker
- Leather finish
- Inner adapter included



## LS-10

- Enceinte 250W MAX
- Finition gainé PVC type cuir
- Embase pour pied

- 250W MAX loudspeaker
- Leather finish
- Inner adapter included

## LS-12

- Enceinte 350W MAX
- Finition gainé PVC type cuir
- Embase pour pied

- 350W MAX loudspeaker
- Leather finish
- Inner adapter included



	LS-8	LS-10	LS-12
Voies / Channels	3	3	3
Impédance / Impedance	8 Ohms	8 Ohms	8 Ohms
Boomer / Woofer	21 cms	25 cms	31 cms
Tweeter / Hi range	1	1	2
Medium / Mid range	147 x 67 mm	188 x 80 mm	225 x 100 mm
Puissance Max / Max Power	150 W	250 W	350 W
Filtre / X-over	OUI / YES	OUI / YES	OUI / YES
Sensibility / Sensitivity (1W/1m)	96 dB	96 dB	99 dB
Embase / Base for floor stand	OUI / YES	OUI / YES	OUI / YES
Sorties / Outputs	Type Speakon / Jack / Banana	Type Speakon / Jack / Banana	Type Speakon / Jack / Banana
Dimensions / Dimensions H x L x P (mm)	470 x 320 x 250	550 x 360 x 290	640 x 430 x 350
Poids / Weight (kg)	11	14	20



### LS-15

- Enceinte 500W MAX
- Finition gainé PVC type cuir
- 500W MAX loudspeaker
- Leather finish



### LS-215

- Enceinte 1000W MAX
- Finition gainé PVC type cuir
- 1000W MAX loudspeaker
- Leather finish

	LS-15	LS-215
Voies / Channels	3	3
Impédance / Impedance	8 Ohms	8 Ohms
Boomer / Woofer	38 cms	2 X 38 cms
Tweeter / Hi range	3	3
Medium / Mid range	380 x 130 mm	380 x 130 mm
Puissance Max / Max Power	500 W	1000 W
Filtre / X-over	OUI / YES	OUI / YES
Sensibility / Sensitivity (1W/1m)	102 dB	105 dB
Embase / Base for floor stand	NON / NO	NON / NO
Sorties / Outputs	Type Speakon / Jack / Banana	Type Speakon / Jack / Banana
Dimensions / Dimensions H x L x P (mm)	730 x 510 x 360	1160 x 510 x 365
Poids / Weight (kg)	25	45



Connectique  
Connectors



Finition type cuir  
Leather type finish

[www.koolsound.com](http://www.koolsound.com)





## ST-12 350

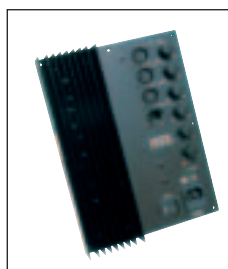
Retour de scène 350W MAX  
• Finition moquette noire

350W MAX Stage loudspeaker  
• Black carpet finish

## ST-12 350 ACTIV

Retour de scène 350W MAX  
• Amplification 250 W  
• Finition moquette noire

350W MAX Stage loudspeaker  
• Amplified 250 W  
• Black carpet finish



Module ampli 2 entrées micro XLR/Jack avec réglage de gain  
• 1 entrée Phono/Line RCA/XLR • 1 sortie Line XLR/Jack  
• 1 volume Master • Réglage Bass/Aigus



## ST-15 500

Retour de scène 500W MAX  
• Finition moquette noire

500W MAX Stage loudspeaker  
• Black carpet finish

## ST-15 500 ACTIV

Retour de scène 500W MAX  
• Amplification 350W  
• Finition moquette noire

500W MAX active Stage loudspeaker  
• Amplified 350W  
• Black carpet finish

	ST 12-350	ST 12-350A	ST 15-500	ST 15-500A
Voies / Channels	3	3	3	3
Impédance / Impedance	8 Ohms	8 Ohms	8 Ohms	8 Ohms
Boomer / Woofer	31 cms	31 cms	38 cms	38 cms
Tweeter - Medium / Hi - Mid range	1 + 1	1 + 1	1 + 1	1 + 1
Puissance Max / Max Power	350 W	350 W	500 W	500 W
Amplification / Powered	-	250 W	-	350 W
Sensibility / Sensitivity (1W/1m)	99 dB	99 dB	103 dB	103 dB
Embase / Base for floor stand	NON / NO	NON / NO	NON / NO	NON / NO
Entrées / Inputs	-	2 Micros / Line in	-	2 Micros / Line in
Dimensions / Dimensions H x L x P (mm)	580 x 420 x 400	580 x 420 x 400	645 x 510 x 460	645 x 510 x 460
Poids / Weight (kg)	19	20	22	23



### CX-12

- Enceinte type Cluster 400W MAX
- Finition moquette noire
- Embase pour pied

- Cluster type 400W MAX loudspeaker
- Black carpet finish
- Inner adapter included



### CX-15

- Enceinte type Cluster 600W MAX
- Finition moquette noire

- Cluster type 600W MAX loudspeaker
- Black carpet finish



### CX-215

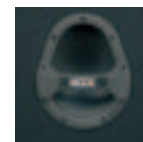
- Enceinte type Cluster 1200W MAX
- Finition moquette noire

- Cluster type 1200W MAX loudspeaker
- Black carpet finish

### CX-SUB

- Caisson de basses 500W MAX
- Double aimant
- Avec un filtre passif
- Finition moquette noire et grille totale

- 500W MAX Subwoofer
- Double magnet
- With passif crossover
- Black carpet finish and full grill



	CX-12	CX-15	CX-215	CX-SUB
Voies / Channels	2	2	2	1
Impédance / Impedance	8 Ohms	8 Ohms	8 Ohms	8 Ohms
Boomer / Woofer	31 cms	38 cms	2 x 38 cms	38 cms
Driver / Driver	Piezo	Piezo	Piezo	-
Puissance Max / Max Power	400 W	600 W	1200 W	500 W
Puissance RMS / RMS Power	300 W	400 W	700 W	350 W
Sensibility / Sensitivity (1W/1m)	97 dB	99 dB	105 dB	99 dB
Embase / Base for floor stand	OUI / YES	NON / NO	NON / NO	OUI / YES
Sorties / Outputs	Type Speakon / Jack / Banana	Type Speakon / Jack / Banana	Type Speakon / Jack / Banana	Type Speakon / Jack
Dimensions / Dimensions H x L x P (mm)	640 x 390 x 460	740 x 470 x 490	1084 x 477 x 490	645 x 510 x 460
Poids / Weight (kg)	29	36	51	33

[www.koolsound.com](http://www.koolsound.com)





## ZR-215

Enceinte type Cluster 700W RMS  
• Finition peinture granitée

Cluster type 700W RMS loudspeaker  
• High quality paint finish

## ENCEINTES SERIE ZR

Enceintes professionnelles spécialement conçues pour les petites salles et DJ mobiles. Un soin particulier a été apporté au choix des haut-parleurs ainsi qu'à l'ébénisterie en MDF de type Cluster avec finition peinture granitée.

Professional cluster loudspeakers studied for mobil disco, small parties. Special choice for the woofers and MDF wooden finish with high quality paint.



## ZR-15

Enceinte type Cluster 450W RMS  
• Finition peinture granitée

Cluster type 450W RMS loudspeaker  
• High quality paint finish



## ZR-12

Enceinte type Cluster 350W RMS  
• Finition peinture granitée

Cluster type 350W RMS loudspeaker  
• High quality paint finish



	ZR-12	ZR-15	ZR-215
Voies / Channels	2	2	2
Impédance / Impedance	8 Ohms	8 Ohms	4 Ohms
Boomer / Woofer	31 cms	38 cms	2 x 38 cms
Driver / Driver Titanium	1,40"	1,40"	1,40"
Puissance RMS / RMS Power	350 W	450 W	700 W
Fréquence de réponse / Frequency response	50 Hz - 20 Hz	50 Hz - 20 Hz	40 Hz - 20 Hz
Sensibility / Sensitivity (1W/1m)	91 dB	93 dB	96 dB
Embase / Base for floor stand	OUI / YES	OUI / YES	NON / NO
Sorties / Outputs	Type Speakon	Type Speakon	Type Speakon
Entrées / Inputs	Type Speakon	Type Speakon	Type Speakon
Dimensions / Dimensions H x L x P (mm)	600 x 425 x 395	660 x 460 x 430	1065 x 460 x 430
Poids / Weight (kg)	16	24	40





## ZR-500

Système actif 2.1 • Puissance totale 500 Watts RMS

- Comprenant :
  - 1 caisson de basse 15" (38 cm) (puissance 250 W RMS)
  - 2 satellites médium/aigu (puissance 2 x 125 W RMS)
  - Médium 6,5" (13 cm) et un moteur 1"
  - Amplification 2.1 avec filtre actif incorporé au caisson
  - Livré avec 2 câbles type speakon/speakon 5m.

### Pied en option (KSS-305B)

550W active system 2.1

- including :
  - 1 subwoofer (12") 350 W RMS
  - 2 Satellites Medium/treble 2 x 100 W RMS
  - Midrange (6,5") & 1 Driver 1"
  - Powered 2.1 with actif crossover
  - 2 turnlock cables (length: 5m) included

### Option stands (KSS-305B)

Satellites : 460 x 320 x 230 mm - 9 Kg  
 Subwoofer : 525 x 680 x 580 mm - 35 Kg

## ZR-700

Système actif 2.1 • Puissance totale 550 Watts RMS

- Comprenant :
  - 1 caisson de basse 12" (31 cm) (puissance 350 W RMS)
  - 2 satellites médium/aigu (puissance 2 x 100 W RMS)
  - Médium 6,5" (16 cm) et un moteur 1"
  - Amplification 2.1 avec filtre actif incorporé au caisson
  - Livré avec 2 câbles speakon/speakon 5m.

### Pied en option (KSS-305B)

550W active system 2.1

- including :
  - 1 subwoofer (12") 350 W RMS
  - 2 Satellites Medium/treble 2 x 100 W RMS
  - Midrange (6,5") & 1 Driver 1"
  - Powered 2.1 with actif crossover
  - 2 turnlock cables (length: 5m) included

### Option stands (KSS-305B)

Satellites : 230 x 195 x 360 mm - 16 Kg  
 Subwoofer : 470 x 620 x 360 mm - 28 Kg





## V-31

Enceinte type Cluster 450W RMS  
• Finition peinture granitée

Cluster type 450W RMS loudspeaker  
• High quality paint finish



## V-38

Enceinte type Cluster 600W RMS  
• Finition peinture granitée

Cluster type 600W RMS loudspeaker  
• High quality paint finish



## V-238

Enceinte type Cluster 800W RMS  
• Finition peinture granitée

Cluster type 800W RMS loudspeaker  
• High quality paint finish

	V-31	V-38	V-238	V-SUB	v-46 SUB
Voies / Channels	2	2	2	1	1
Impédance / Impedance	8 Ohms	8 Ohms	4 Ohms	8 Ohms	8 Ohms
Boomer / Woofer	31 cms	38 cms	2 x 38 cms	38 cms	46 cms
Driver / Driver	1,50"	1,50"	1,75"	-	-
Puissance RMS / RMS Power	450 W	600 W	800 W	600 W	800 W
Fréquence de réponse / Frequency response	55 Hz - 20 Hz	50 Hz - 20 Hz	40 Hz - 20 Hz	45 Hz - 500 Hz	35 Hz - 300 Hz
Sensibility / Sensitivity (1W/1m)	96 dB	98 dB	102 dB	98 dB	100 dB
Embase / Base for floor stand	OUI / YES	NON / NO	NON / NO	OUI / YES	OUI / YES
Sorties / Outputs	Type Speakon	Type Speakon	Type Speakon	Type Speakon	Type Speakon
Entrées / Inputs	Type Speakon	Type Speakon	Type Speakon	Type Speakon	Type Speakon
Dimensions / Dimensions H x L x P (mm)	650 x 400 x 375	810 x 460 x 450	1180 x 540 x 450	656 x 540 x 450	600 x 550 x 665
Poids / Weight (kg)	20	30	48	35	47



## V-MATE 1000

- Système actif 2.1 • Puissance totale 800 Watts RMS
- Comprenant :
    - 1 caisson de basse 15" (38 cm) (puissance 500 W RMS)
    - 2 satellites médium/aigu (puissance 2 x 150 W RMS)
    - Medium 8" (21 cm) et un moteur 1.34"
    - Amplification 2.1 avec filtre actif incorporé au caisson
    - Livré avec 2 câbles speakon/speakon 5m.

- 800W active system 2.1
- including :
    - 1 subwoofer (15") 500 W RMS
    - 2 Satellites Medium/treble 2 x 150 W RMS
    - Midrange (8") & 1 Driver 1.34"
    - Powered 2.1 with actif crossover
    - 2 turnlock cables (length: 5m) included

### Option stands (KSS-305B)

- Satellites : 267 x 230 x 430 mm - 21 Kg
- Subwoofer : 540 x 690 x 430 mm - 42 Kg



## V-SUB

- Caisson de basse 600W • Boomer 38 cm RMS
- Finition peinture granitée

- Cluster type 600W RMS • 38 cm Subwoofer
- High quality paint finish



## V-46 SUB

- Caisson de basse 800W • Boomer 46 cm RMS
- Finition peinture granitée

- Cluster type 800W RMS • 46 cm Subwoofer
- High quality paint finish

[www.koolsound.com](http://www.koolsound.com)



# Kool

enceintes • loudspeakers

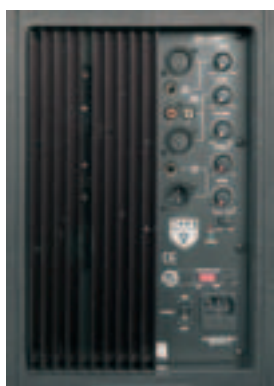


BI-AMP.

## NJP-8 ACTIV

Enceinte ABS Bi-Amplification 150W  
• Compression Titanium • 1 entrée micro XLR,  
1 entrée Line, 1 sortie Line, 1 Master

ABS 150W Bi-Amp. speaker • Titanium driver  
• 1 XLR micro input, 1 Line input, 1 Line output,  
1 Master



BI-AMP.

## NJP-12 ACTIV

Enceinte ABS Bi-Amplification 300W  
• Chassis aluminium • Compression Titanium  
• 1 entrée micro XLR/Jack avec réglage de gain,  
1 entrée Phono/Line RCA/XLR, 1 sortie Line  
XLR/Jack, 1 volume Master  
• Réglage Bass/Aigus

ABS 300W Bi-Amp. speaker • Aluminium basket  
• Titanium driver • 1 XLR/Jack micro input with  
gain, 1 RCA/XLR Phono/Line input, 1 XLR/Jack  
Line output, 1 Master  
• Bass/High equalizer





BI-AMP.



## NJP-15 ACTIV

Enceinte ABS Bi-Amplification 400W

- Chassis aluminium • Compression Titanium
- 2 entrées micro XLR/Jack avec réglage de gain,
- 1 entrée Phono/Line RCA/XLR, 1 sortie Line XLR/Jack,
- 1 volume Master
- Réglage Bass/Aigus

ABS 400W Bi-Amp. speaker

- Aluminium basket • Titanium driver
- 2 XLR/Jack micro inputs with gain, 1 RCA/XLR Phono/Line input, 1 XLR/Jack Line output, 1 Master
- Bass/High equalizer

	NJP-8A	NJP-12A	NJP-15A
Voies / Channels	2	2	2
Impédance / Impedance	8 Ohms	8 Ohms	4 Ohms
Boomer / Woofer	21 cms	31 cms aluminium	38 cms aluminium
Driver / Driver	25 mm	1,35" compression	1,75" compression
Puissance Max / Max Power	150 W	300 W	400 W
Bande passante / Frequency	50 Hz - 17 kHz	40 Hz - 18 kHz	40 Hz - 20 Hz
Sensibility / Sensitivity (1W/1m)	90 dB	97 dB	98 dB
Dimensions / Dimensions H x L x P (mm)	390 x 280 x 210	560 x 400 x 310	660 x 420 x 360
Poids / Weight (kg)	9	20	26

[www.koolsound.com](http://www.koolsound.com)



# Kool

enceintes • loudspeakers

## Boombbox®



### SPX-12 ACTIV

Enceinte ABS 200 Watts • Amplification 200 Watts  
• 2 Voies • Impédance 4 Ohms  
• Boomer BoomBox 31cm / 12inch - 50 oz  
• Compression 1.4inch • 1 Entrée Line RCA / XLR  
• 1 Entrée Micro Jack / XLR • 1 Sortie Line XLR / Jack  
• Bande Passante 40Hz-20Khz • Sensibilité 92dB

ABS Speaker 200 Watts Powered • 2 Ways / 4 Ohms  
• 12"-50 oz Boombbox Boomer • 1.4" Driver  
• 1 Line input RCA/XLR • 1 Mic Input Jack/XLR  
• 1 Line Output XLR/Jack • Sensibility 92dB  
• Response Frequency 40Hz-20Khz

Dimensions / Dimensions : 600 x 400 x 340 mm  
Poids/Weight : 18 Kg



## Boombbox®

### SPX-15 ACTIV

Enceinte ABS 350 Watts • Amplification 350 Watts • 2 Voies  
• Impédance 4 Ohms • Boomer BoomBox 38cm / 15inch - 60 oz  
• Compression 1.4inch • 1 Entrée Line RCA / XLR  
• 1 Entrée Micro Jack / XLR • 1 Sortie Line XLR / Jack  
• Bande Passante 35Hz-20Khz • Sensibilité 96dB

ABS Speaker 350 Watts Powered • 2 Ways / 4 Ohms  
• 15"- 60 oz Boombbox Boomer • 1.4" Driver • 1 Line input RCA/XLR  
• 1 Mic Input Jack/XLR • 1 Line Output XLR/Jack • Sensibility 96dB  
• Response Frequency 35Hz-20Khz

Dimensions / Dimensions : 710 x 450 x 400 mm  
Poids/Weight : 20 Kg



## CAMPUS-12 USB



- Enceinte ABS 200 Watts • Avec lecteur USB • Amplification 200 Watts
- 2 Voies • Impédance 4 Ohms • Boomer 31cm / 12inch - 50 oz
- Compression 1.4inch • 1 Entrée Line RCA / XLR
- 1 Entrée Micro Jack / XLR • 1 Sortie Line XLR / Jack
- Bande Passante 40Hz-20Khz • Sensibilité 92dB

- ABS Speaker 200 Watts Powered • With USB Controller
- 2 Ways / 4 Ohms • 12" - 50 oz Boombbox Boomer
- 1.4" Driver • 1Line input RCA/XLR • 1Mic Input Jack/XLR
- 1 Line Output XLR/Jack • Sensibility 92dB
- Response Frequency 40Hz-20Khz

Dimensions / Dimensions : 580 x 370 x 350 mm  
 Poids/Weight : 16 Kg

[WWW.KOOLSOUND.COM](http://WWW.KOOLSOUND.COM)



# Kool

enceintes • loudspeakers



## QX-100 BLACK

- 80 Watts RMS sous 8 ohms
  - Réponse en fréquences : 70 Hz - 20 kHz
  - 2 voies (boomer 6,5" 170 mm)
  - Sensibilité : 91 dB
- Emballage par paire.

- 80 Watts RMS at 8 ohms
  - Frequency response: 70 Hz - 20 kHz
  - 2 channels (6,5" 170 mm woofer)
  - Sensitivity: 91 dB
- Packaging per pair.

Dimensions / Dimensions : 320 x 200 x 205 mm  
Poids / Weight : 2,2 Kg

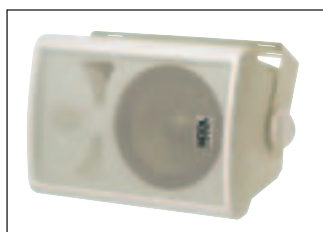


## QX-100 WHITE

- 80 Watts RMS sous 8 ohms
  - Réponse en fréquences : 70 Hz - 20 kHz
  - 2 voies (boomer 6,5" 170 mm)
  - Sensibilité : 91 dB
- Emballage par paire.

- 80 Watts RMS at 8 ohms
  - Frequency response: 70 Hz - 20 kHz
  - 2 channels (6,5" 170 mm woofer)
  - Sensitivity: 91 dB
- Packaging per pair.

Dimensions / Dimensions : 320 x 200 x 205 mm  
Poids / Weight : 2,2 Kg

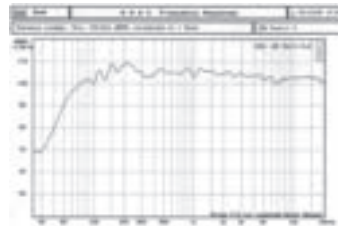






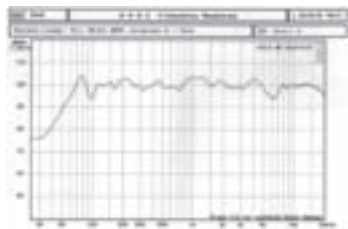
### PEARL 5

- Enceinte amplifiée 5"
- Puissance RMS 75W (HF/BF) 25W/50W
- Powered loudspeaker 5"
- Power RMS 75W (HF/BF) 25W/50W



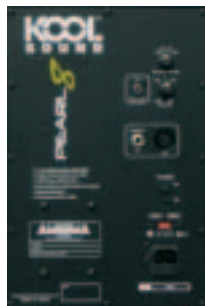
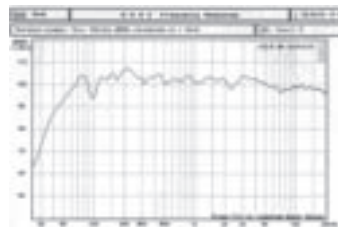
### PEARL 6

- Enceinte amplifiée 6,5"
- Puissance RMS 100W (HF/BF) 30W/70W
- Powered loudspeaker 6,5"
- Power RMS 100W (HF/BF) 30W/70W



### PEARL 8

- Enceinte amplifiée 8"
- Puissance RMS 140W (HF/BF) 40W/100W
- Powered loudspeaker 8"
- Power RMS 140W (HF/BF) 40W/100W



	PEARL-5	PEARL-6	PEARL-8
Réponse fréquence / Frequency response	53 Hz - 20 Hz +/- 2.0 db	49 Hz - 20 Hz +/- 1.5 db	45 Hz - 20 Hz +/- 1.5 db
Tweeter	1" soft dome Neodymium	1" soft dome Neodymium	1" soft dome Neodymium
Boomer / Woofer	5" Aramid Glass fiber	6,5" Aramid Glass fiber	8" Aramid Glass fiber
Puissance HF/BF/Power RMS Bi-Amp	75W (25W + 50W)	100W (30W + 70W)	140W (40W + 100W)
Signal bruit (HF/BF) / Noise signal	82 dB / 90 dB	84 dB / 95 dB	86 dB / 97 dB
Sensibility / Sensitivity (1W/1m)	106 dB	107 dB	111 dB
Taux de distorsion (HF/BF) / Distorsion	0,05% / 0,02%	0,09% / 0,01%	- / 0,05%
Impédance / Impedance	10 k-ohms	10 k-ohms	10 k-ohms
Bande passante / Frequency response	53 Hz - 20 kHz	49 Hz - 20 kHz	35 Hz - 150 kHz
Dimensions / Dimensions H x L x P (mm)	275 x 185 x 225	320 x 225 x 265	380 x 265 x 305
Poids / Weight (kg)	8	11	15

[www.koolsound.com](http://www.koolsound.com)

enceintes • loudspeakers



# Kool

enceintes • loudspeakers



UHF  
800MHz

## DISCOVER

- Enceinte ABS amplifiée 50 W
- Haut parleur 6,5"/16,5 cm large bande
- Livrée avec 2 micros UHF-800 MHz
- Lecteur DVD compatible CD/CD-R/RW et MP3
- Port USB
- Avec télécommande
- Connection Pour iPod\*
- Sortie vidéo. 1 entrée Micro, 1 entrée auxiliaire (1 x Jack 3.5 et 1 x Jack 6.35) et 1 sortie Line.
- Réglage Bass/Aigus et Echo sur le Master
- Fonctionne sur batterie ou alimentation 220V.

- 50W ABS amplified speaker full range 6,5"
- Delivered with 2 UHF-800 MHz hand microphones.
- DVD player, CD/CD-R/RW and MP3 compatible
- 1 USB input • iPod doc • Video, S video
- 1 mic input, 1 aux. Jack 6.35 input and 1 line output
- Tone and Echo adjustable
- Rechargeable battery or 220V
- With remote control

Dimensions / Dimensions : 340 x 360 x 510 mm  
Poids/Weight : 12 Kg

\*iPod® est une marque déposée de Apple Computer Inc.  
\*iPod® is a trademark of Apple Computer Inc.





UHF  
800MHz



## VOYAGER

- Enceinte ABS amplifiée 100 W
- Haut parleur 8"/20 cm large bande
- Livrée avec 2 micros UHF-800 MHz
- Lecteur DVD compatible CD/CD-R/RW et MP3
- Port USB
- Avec télécommande
- Sortie vidéo, 2 entrées Micro, 2 entrées auxiliaires (1 x Jack 3.5 et 1 x Jack 6.35) et 1 sortie Line.
- Réglage Bass/Medium/Aigus et Echo sur le Master
- Fonctionne sur batterie ou alimentation 220V.

- 100W ABS amplified speaker full range 8"
- Delivered with 2 UHF-800 MHz hand microphones.
- DVD player, CD/CD-R/RW and MP3 compatible
- 1 USB input
- With remote control
- Video, S video, optical output
- 2 mic inputs, 2 aux. Jack 6.35 input and 1 line output
- Bass/Mid/High and Echo adjustable
- External speaker output
- Rechargeable battery or 220V

Dimensions / Dimensions : 340 x 360 x 510 mm  
Poids/Weight : 15 Kg



## BODY PACK VR

- Option pour Voyager
- 1 Emetteur ceinture
  - 1 micro Serre-tête

- Option for Voyager • 1 Bodypack
- 1 Headset microphone



# Kool

enceintes • loudspeakers



VHF



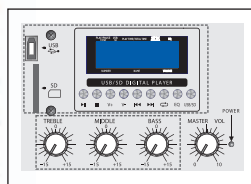
## FREEMOVE

- Enceinte amplifiée 75 W
- 2 boomers 6,5"/17 cm
- Livrée avec 2 micros sans fil VHF
- Lecteur DVD compatible CD/CD-R/RW et MP3
- Avec télécommande sans fil
- Port USB
- Sortie vidéo, S vidéo et optique
- 1 entrée Micro, 1 entrée guitare Jack 6.35
- 1 sortie Ligne.
- Réglage Basse/Aigus et Echo sur le Master
- Sortie pour enceinte externe
- Fonctionne sur batterie ou alimentation 220V.

Dimensions / Dimensions : 720 x 350 x 270 mm  
Poids/Weight : 17 Kg

- 75W amplified 2 speakers full range 6,5"
- Delivered with 2 VHF MHz hand microphones.
- DVD player, CD/CD-R/RW and MP3 compatible
- 1 USB input • Video, S video, optical output
- 2 mic inputs, 1 Guitar input
- 1 aux. RCA input and 1 line output
- Bass/Mid/High and Echo adjustable
- 3 External speakers output
- With remote control
- Rechargeable battery or 220V





## JAZZY

- Enceinte Flight case amplifiée 100 W
- 1 boomer 8"/20 cm • 1 Tweeter
- Livrée avec 2 micros fil
- Lecteur SD • 1 Port USB • Ecran LCD
- 1 Entrée Micro Jack/XLR avec Gain
- 1 Entrée instrument/Micro 2 Jack 6,35 avec Gain
- 1 Entrée AUX Stéréo RCA
- 1 Sortie pour autre Ampli ou Enceinte externe
- Egaliseur Basse/Medium/Aigu
- 1 Volume général
- Fonctionne sur batterie ou alimentation 220V.
- Indicateur du niveau de batterie.

- 100W powered flight case speaker
- 1 Speakers 8" and Tweeter
- Delivered with 2 hand wires microphones.
- SD player • 1 USB input • LCD display
- 1 Microphone input with level control
- 1 Instrument/Microphone 2 input with level control
- 1 AUX RCA input stereo
- 1 line output can be connect to in put amplifier or external speaker.
- Equalizer Bass/Mid/High
- Rechargeable battery or 220V with level indicator

Dimensions / Dimensions : 456 x 386 x 307 mm  
Poids/Weight : 17 Kg



## ROOKY

- Enceinte Flight case amplifiée 100 W
- 2 Haut Parleurs 6,5"/16 cm large bande
- Lecteur SD • 1 Port USB
- 1 Entrée Micro Jack/XLR avec Gain
- 1 Entrée instrument/Micro 2 Jack 6,35 avec Gain
- 1 Entrée AUX Stéréo RCA
- 1 Sortie pour autre Ampli ou Enceinte externe
- Egaliseur Basse/Medium/Aigu
- 1 Volume général
- Fonctionne sur batterie ou alimentation 220V.
- Indicateur du niveau de batterie.

- 100W powered flight case speaker
- 2 Speakers 6,5" Full Range
- SD Card player • 1 USB input
- 1 Microphone input with level control
- 1 Instrument/Microphone 2 input with level control
- 1 AUX RCA input stereo
- 1 line output can be connect to in put amplifier or external speaker.
- Equalizer Bass/Mid/High
- Rechargeable battery or 220V with level indicator

Dimensions / Dimensions : 430 x 350 x 273 mm  
Poids/Weight : 14 Kg



# Kool

enceintes • loudspeakers



## GWELLAN

- Enceinte en Multiplis amplifiée 200 W (120 RMS)
- 1 Boomer 12" (31cm) • 1 Compression 1"
  - 1 Mixeur 4 Voies avec égaliseur 3 bandes par voie
  - 4 Entrées Instrument/Micro
  - DSP 24 bits avec 100 preset Digital
  - DSP/FX Send pour effets externe
  - Lecteur SD • 1 Port USB MP3
  - Alimentation phantom 15V
  - Entrée Sortie enregistrement
  - Egaliseur Graphique 7 Bandes
  - 1 Sortie Speakon/Jack pour enceinte externe passive
  - 1 Entrée AUX jack 3,5 pour ordinateur, MP3, MP4, CD
  - 1 Volume général
  - Fonctionne sur batterie ou alimentation 220V.
  - Indicateur du niveau de batterie • Entrée 12V

- 200W (120W RMS) powered speaker
- 1 Speaker 12" • 1 Compression Driver 1"
  - 1 Mixer 4 Channels with equalizer 3 Bands per channel
  - 4 Inputs Instrument/Microphone
  - DSP 24 bits avec 100 preset Digital
  - DSP/FX Send for external effect
  - SD Card player • 1 USB input MP3
  - Ultra low noise with +15V phantom power
  - Input/Output Record
  - Equalizer 7 Band
  - 1 AUX Input Jck 3,5 for Computer, MP3, MP4,CD
  - 1 Speakon Output for passive external speaker.
  - 1 Master volume
  - Rechargeable battery or 110/220V with level indicator
  - DC 12V Input

Dimensions / Dimensions : 780 x 360 x 350mm  
Poids/Weight : 22 Kg

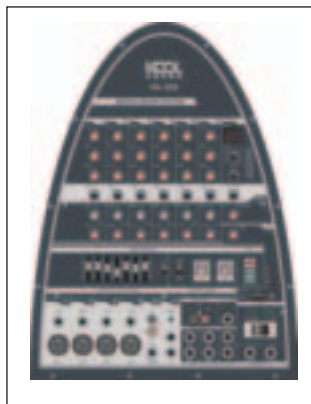


## NOMADE

- Ensemble compact amplifié 2 x 150 RMS avec 2 Enceintes • Avec roulettes
- Mixeur 8 Voies dont 2 Stéréo avec égaliseur 3 bandes par voie
  - 4 Entrées Instrument/Micro
  - Digital effect Echo et Delay 16 preset ajustables
  - EFX Send, Pan, Gain
  - 1 Port USB MP3
  - Sortie enregistrement
  - Egaliseur Graphique 7 Bandes
  - 2 Sorties Jack 6,35 pour enceinte externe passive
  - 1 Volume général
  - 2 Micros avec fil • 1 Télécommande • 2 Cables HP

- 2 x 150W RMS powered compact with 2speakers
- Mixer 8 Channels including 2 Stereo with equalizer 3 Bands per channel
  - 4 Inputs Instrument/Microphone
  - Digital effect Echo et Delay 16 preset ajustable
  - EFX Send, Pan, Level
  - 1 USB input MP3
  - Output Record
  - Equalizer 7 Band
  - 2 Output Jack 6,35 for passive external speaker.
  - 1 Master volume
  - 2 Wire Microphones • 1 Remote control • 2 SPK Cables

Dimensions / Dimensions : 620 x 835x 295mm  
Poids/Weight : 20 Kg





### KSS-305 B

Pied d'enceinte noir • Tube ø 35 mm • Charge maxi 40 Kg  
• Livré avec plaque support • Finition noire

ø 35 mm black tube loudspeaker stand • Can carry up to 40 kg  
• Delivered with support plate • Black finish



### KSS-305 S

Pied d'enceinte silver • Tube ø 35 mm • Charge maxi 40 Kg  
• Livré avec plaque support • Finition noire

ø 35 mm silver tube loudspeaker stand • Can carry up to 40 kg  
• Delivered with support plate • Black finish



### KSS-802

Embase pour enceinte Ø 35mm

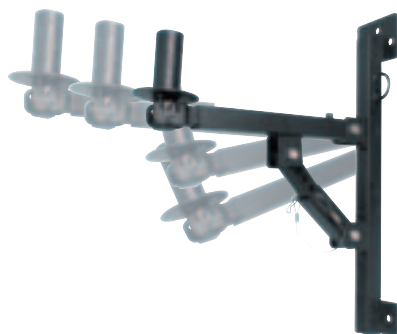
Inner adapter Ø 35 mm



### WSB-102

Support d'enceinte réglable en profondeur  
• Charge 15 kg

Speaker wall bracket.  
Depth adjustable  
• Up to 15 kg



### WSS-105

Support d'enceinte réglable en profondeur et inclinaison • Charge jusqu'à 30 kg

Speaker wall bracket • Depth and slope adjustable • Up to 30 kgg



LE KIT

### KIT KS-05B

Kit pour enceintes comprenant : 2 trépieds extensibles pour enceintes (KSS-305 B)  
• Livré avec plaque support • Charge maxi 40 kg  
• 1 sac de rangement + 2 cables HP type Speakon 7m

Loudspeaker kit including: 2 extensible tripods for loudspeakers (KSS-305 B) for very heavy loads (40 kg)  
• Delivered with support plate • 1 storage bag + 2 x 7m Speakon type HP cables



# Kool

haut-parleurs • speakers

## SERIE KP



	KP 8/20	KP 10/26	KP 12/31	KP 15/38	KP 18/46
Diamètre / Diameter (cm)	20	26	31	38	46
Bobine / Voice coil	1,5"	2"	2"	2"	2"
Aimant / Magnet (mm)	100	113	126	140	175
Impédance / Impedance (ohms)	8	8	8	8	8
Rendement / Sensitivity (dB)	94	95	96	98	99
Puissance Max / Max Power	150W	250W	350W	500W	700W
Bande passante / Frequency (Hz)	50-6500	45-6000	45-1000	35-4000	30-4000





### PTQ-01

Moteur Piezo Ø 8cm • 100W • Réponse en fréquence : 1800-20KHz  
• Sensibilité : 92dB • Poids 160 g

Compression Ø 8cm • 100W • Range: 1800-20KHz  
• SPL: 92dB • Weight: 160 g



### PTQ-02

Moteur Piezo Ø 12cm • 150W • Réponse en fréquence : 1800-20KHz  
• Sensibilité : 93dB • Poids 200 g

Compression Ø 12cm • 150W • Range: 1800-20KHz • SPL: 93dB  
• Weight: 200 g



### PTQ-04

Moteur de compression avec résine phénolique • Bobine 1.50" / 200 W • 25 Oz / 8 ohms  
• Réponse en fréquence : 1.5KHz - 20KHz • Sensibilité : 102dB • Poids 1,45 kg

Compression Freq. Range: 1.5KHz-20KHz • Impedance: 8 Ohm • Music Power: 250W Power  
rating: 200W • SPL: 102dB. 25 Oz / 4-16 ohms • Weight: 1,45 Kg



### PT-102

Tweeter Piezo électrique  
• Haut rendement  
• Puissance Max : 150W

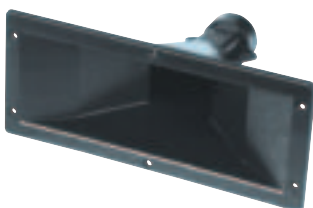
Max.Power 150W  
Dimensions : 85 x 85 mm



### PT-202

Tweeter Piezo électrique  
• Haut rendement  
• Puissance Max : 150W

Max.Power 150W  
Dimensions : 188 x 80 mm



### PT-204

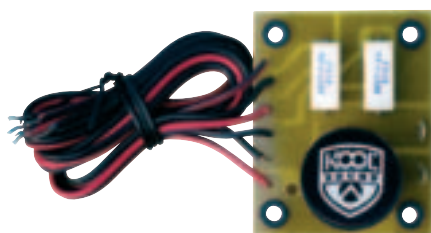
Pavillon 225 x 100 x 140 mm  
Horn 225 x 100 x 140 mm



### PT-206

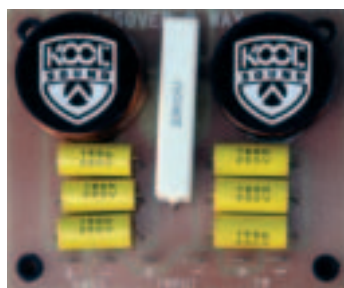
Pavillon 380 x 130 x 160 mm  
Horn 380 x 130 x 160 mm





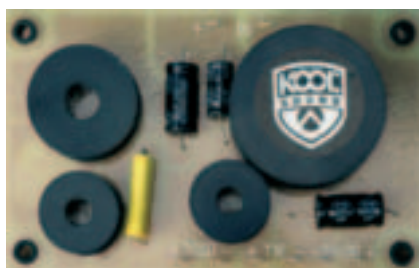
## FPZ-2

- Filtre professionnel 3 voies piezo 500W
- Fréq. coupure 800/5000Hz
- 3-Way crossover piezo 500W
- Freq. response 800/5000Hz



## FA-45

- Filtre professionnel 2 voies
- Fréq. coupure 4500Hz / 6/18 dB • Max 500W
- 2-Way crossover
- Freq. response 4500Hz / 6/18 dB • Max 500W



## FA-5045

- Filtre professionnel 3 voies
- Fréq. coupure 500/4500Hz 12 dB • Max 700W
- 3-Way crossover
- Freq. response 500Hz-4500Hz / 12 dB • Max 700W



## FA-8060

- Filtre professionnel
- Fréq. coupure 800Hz-6000Hz / 12 dB • Max 500W
- 3-Way crossover
- Freq. response 800Hz-6000Hz / 12 dB • Max 500W



## PB-500

- Filtre professionnel Pass-Bas
- Fréq. coupure 500Hz / 12 dB • max 500W
- Bass crossover
- Freq. response 500Hz / 12 dB • Max 500W



## PB-300

- Filtre professionnel Pass-Bas
- Fréq. coupure 300Hz / 12 dB • Max 500W
- Bass crossover
- Freq. response 300Hz / 12 dB • Max 500W

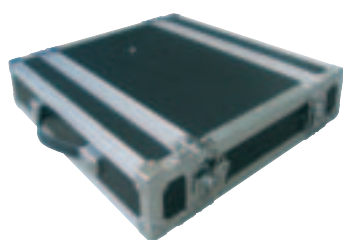


# FLIGHTS RACKS



*Kool*

## FLIGHT PRO



### FLY PRO

- Flight en multipli épaisseur 9 mm
- Livré avec capots AV et AR
- Fabrication soignée et robuste

- 9 mm multipli flightcase
- Delivered with front and rear panels
- High and strong quality

Fly Pro case	2U	4U	8U	12U	16U
Hauteur/High	120mm	210mm	388mm	566mm	744mm
Largeur/Width	527mm	527mm	527mm	527mm	527mm
Profondeur extérieure/ External depth	550mm	700mm	700mm	700mm	700mm
Profondeur utile/Depth	410mm	520mm	520mm	520mm	520mm
Poignées/Handles	1	2	2	4	4
Papillons/Butterfly nuts	4	4	4	8	8
Roulettes/Rollers	-	-	-	4	4
Poids/Weight [kg]	8	11	14	22	27



### RACK PANEL 1U

- Plaque de fermeture en acier
- Dim. 1U/19" (44,5 x 483 mm)



### RACK PANEL 2U

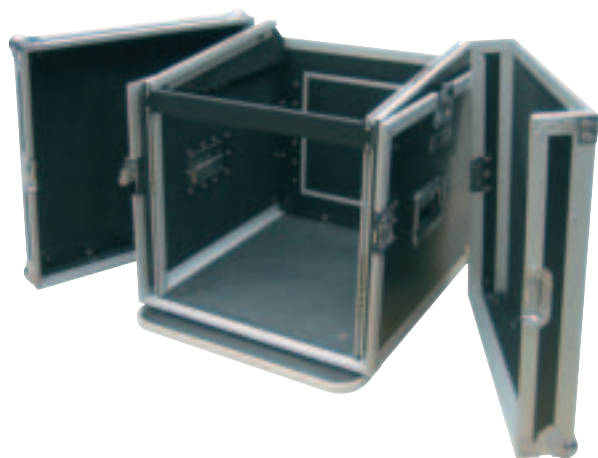
- Plaque de fermeture en acier
- Dim. 2U/19" (88 x 483 mm)



## FLY PRO MIXEUR

- Flight en multipli épaisseur 9 mm
- Livré avec capots AV et AR
- Plan incliné pour mixeur
- Fabrication soignée et robuste

- 9 mm multipli flightcase
- Delivered with front and rear panels
- Inclined panel for mixer
- High and strong quality

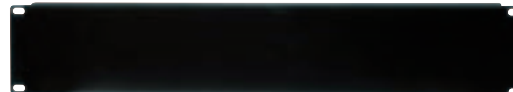


Mixer Rack Flight case	4U	8U	12U	16U
Hauteur/High	376mm	554mm	732mm	910mm
Largeur/Width	545mm	545mm	545mm	545mm
Profondeur extérieure/ External depth	620mm	620mm	620mm	620mm
Profondeur utile/Depth	508mm	508mm	508mm	508mm
Poignées/Handles	2	2	4	4
Papillons/Butterfly nuts	5	5	8	8
Roulettes/Rollers	-	4	4	4
Poids/Weight (kg)	15,5	19,5	29	33



### RACK PANEL 1U

- Plaque de fermeture en acier
- Dim. 1U/19" (44,5 x 483 mm)



### RACK PANEL 2U

- Plaque de fermeture en acier
- Dim. 2U/19" (88 x 483 mm)

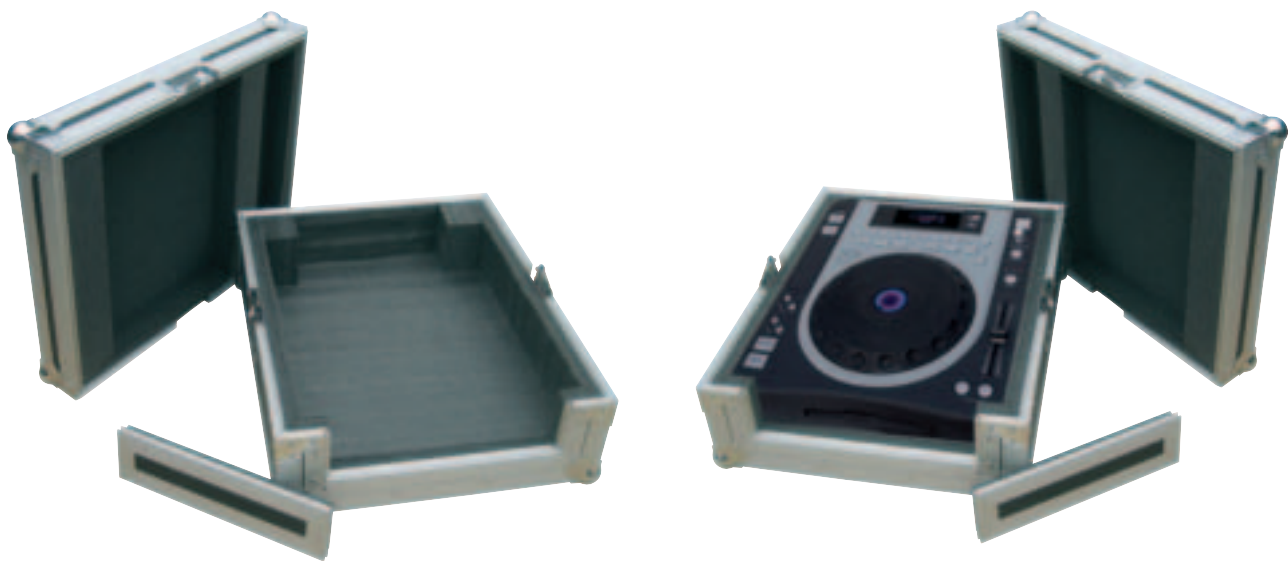
[www.koolsound.com](http://www.koolsound.com)





# Kool

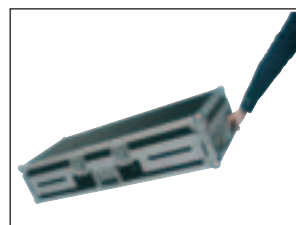
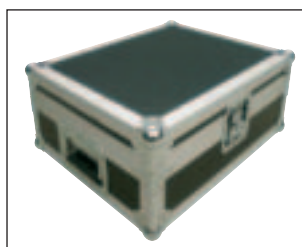
flights • racks



## FLY CDJ-1000

- Flight Pro pour 1 CDJ-1000 / 800
- Egalement pour CDJ-320 / 620 Koolsound

- Pro-DJ coffin for CDJ-1000 / 800
- Also for CDJ-320 / 620 Koolsound

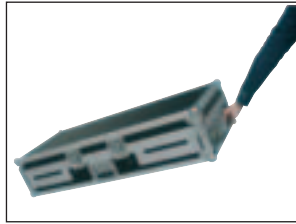


## FLY CDJ-1000/DJM-600

- Flight Pro pour 2 CDJ-1000 + 1 DJM-600
- Avec 2 roulettes
- Egalement pour CDJ-320 / 620 Koolsound

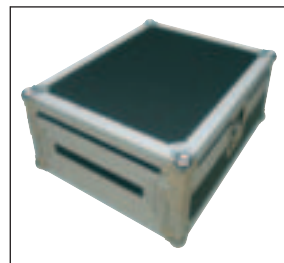
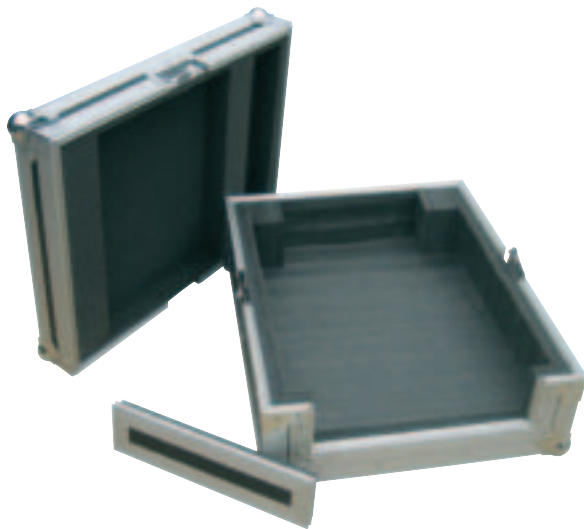
- Pro-DJ coffin for 2 CDJ-1000 + 1 DJM-600 • With 2 casters
- Also for CDJ-320 / 620 Koolsound





### FLY CDJ-DJM 400

- Flight Pro pour 2 CDJ-400 + 1 DJM-400
- Avec 2 roulettes
- Pro-DJ coffin for 2 CDJ-400 + 1 DJM-400
- With 2 casters



### FLY CDJ-400

- Flight Pro pour 1 CDJ-400
- Pro-DJ coffin for 1 CDJ-400

### PLASMA CASE

- Flight Pro pour Plasma 42"
- Avec emplacement accessoires
- 6 poignées, 4 papillons et 4 roulettes (dont 2 avec freins) • Vendu nu.
- Case for 42" Plasma
- With accessories space
- 6 handles, 4 butterfly and 4 casters (2 + 2 with brakes) • Sold alone
- Dim. 1348 x 450 x 840 mm - Poids/Weight 61 kg



# Kool

flights • racks



**M-4**  
| 10U + 4U



**M-6**  
| 10U + 6U



**M-8**  
| 10U + 8U



**M-12**  
| 10U + 12U



**M-16**  
| 10U + 16U

Rack/Mixeur finition moquette noire • Plan mixeur incliné

Pro Rack flight case	M4	M6	M8	M12	M16
Mixeur/Mixer	10 U	10 U	10 U	10 U	10 U
Rack/Rack	4U/178mm	6U/267mm	8U/356mm	12U/534mm	16U/712mm
Profondeur/depth	500mm	500mm	500mm	500mm	500mm
Poignées/Handles	2	2	2	2	2
Grenouilles/Drawbolt	2	2	2	2	2





**CDM 3.2**



**CDM 2.6.2**



**CDM 3.6.2**



**CDM 2.6.4**

Rack/Mixeur finition moquette noire

Pro Rack flight case	CDM 3-2	CDM 3-6-2	CDM 2-6-2	CDM 2-6-4
CD/CD	3U	3U	2U	2U
Mixeur/Mixer	-	6U	6U	6U
Rack/Rack	2U/89mm	2U/89mm	2U/89mm	4U/178mm
Profondeur/depth	500mm	500mm	500mm	500mm
Poignées/Handles	2	2	2	2
Grenouilles/Drawbolt	2	2	2	2



# Kool

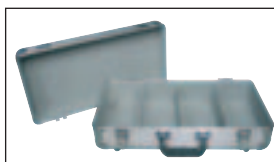
flights • racks



## ALU 100 CD BLACK

Flight alu pour 100 CD's • Intérieur capitonné  
• Couleur noir

CD case 4 row that fits 100 CD's  
• With foam • Black color  
Dimensions: 565 x 285 x 165 mm  
Poids/Weight: 5,5 kg.



## ALU 100 CD SILVER

Flight alu pour 100 CD's • Intérieur capitonné  
• Couleur Silver

CD case 4 row that fits 100 CD's  
• With foam • Silver color  
Dimensions: 565 x 285 x 165 mm  
Poids/Weight: 5,5 kg.



## DJ 10 SILVER

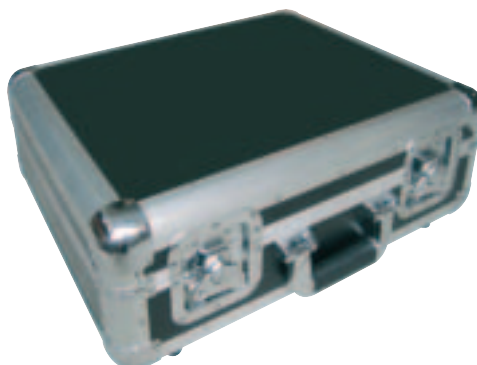
Flight finition alu silver • Intérieur capitonné  
Pour CD à Plat et un mixeur 10" (255mm)  
Silver aluminium flight case.

For CDJ models + 1 Mixer 10"  
Dimensions: 608 x 558 x 170 mm  
Poids/Weight: 9,5 kg

## TDJ CASE ALU

Flight alu pour platine "TDJ"  
• Livré capitonné intérieur  
• Mousses de calage • Vendu nu  
• Disponible en noir

Turntable case for TDJ  
• With foam  
• Available in black  
• Sold alone  
Dim. 517 x 448 x 175 mm  
Poids/Weight: 5,5 kg.





### LP 100 SILVER

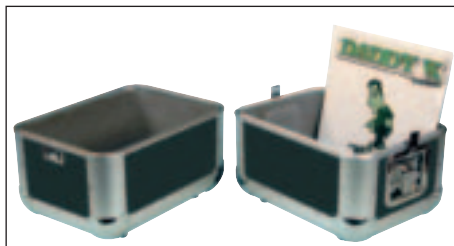
Flight alu pour 70 LP's. • 80/20  
• Intérieur capitonné. • Couleur Silver

LP case that fits 70 LP's  
• With foam • Open 80/20 • Silver color  
Dimensions: 338 x 338 x 345 mm - Poids/Weight: 3,5 kg

### LP 100 BLACK

Flight alu pour 70 LP's. • Ouverture 80/20  
• Intérieur capitonné • Couleur Noir

LP case that fits 70 LP's  
• With foam • Open 80/20 • Black color  
Dimensions: 338 x 338 x 345 mm - Poids/Weight: 3,5 kg



### LP 150 SILVER

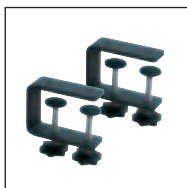
Flight alu pour 70 LP's. • Ouverture 50/50 (Double bac)  
• Intérieur capitonné. • Couleur Silver

LP case that fits 70 LP's  
• With foam • Open 50/50 • Silver color  
Dimensions: 338 x 338 x 345 mm - Poids/Weight: 3,5 kg

### LP 150 BLACK

Flight alu pour 70 LP's. • Ouverture 50/50 (Double bac)  
• Intérieur capitonné. • Couleur Noir

LP case that fits 70 LP's  
• With foam • Open 50/50 • Black color  
Dimensions: 338 x 338 x 345 mm - Poids/Weight: 3,5 kg



### LAP TOP

Support pour ordinateur portable  
• Ajustable en hauteur et en largeur  
• Livrée avec 2 attaches pour fixation

Case for Lap Top  
• Ajustable in width and weight  
• With 2 clamps





# Kool

flights • racks



## FL TURN

- Flight pour toutes platines vinyles • Finition moquette noire
- Livré avec mousses
- Flight case for turntables • Carpet finish



## FCD 100-M

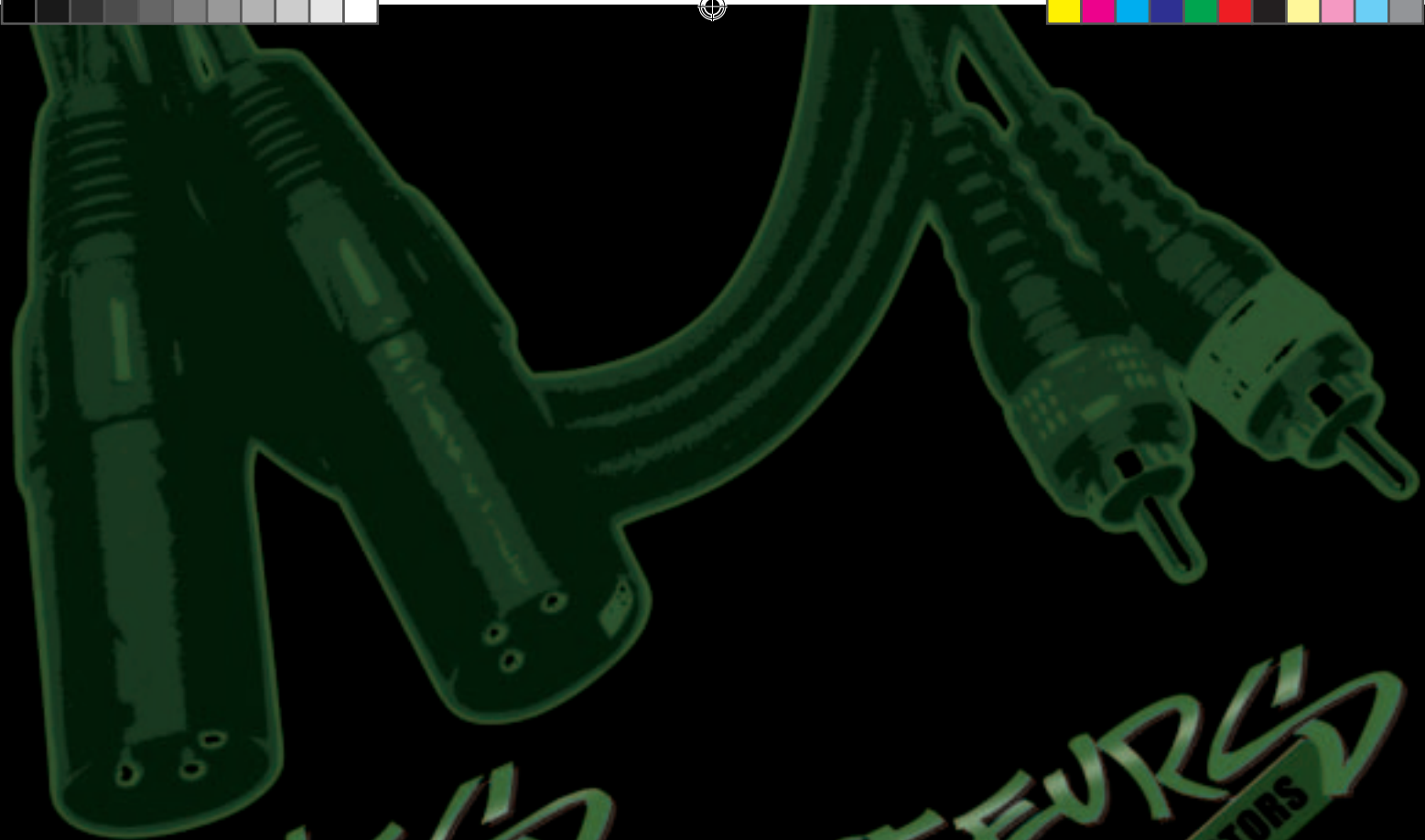
- Flight pour 100 CD • Finition moquette noire
- Flight case for 100 CD's • Carpet finish



## FCD LP-45

- Flight pour 75 LP • Finition moquette noire
- Flight case for 75 LP's • Carpet finish





# CABLES CONNECTEURS

CABLES - CONNECTORS

Kod





# Kool

cables • cables



## LC-0115

Cable 2 RCA Mâle / 2 RCA Mâle  
• 1.5 m

2 M-RCA / 2 M-RCA cable • 1.5m

## LC-0160

Cable 2 RCA Mâle / 2 RCA Mâle  
• 6 m

2 M-RCA / 2 M-RCA cable • 6m

## LC-0415

Cable 2 RCA Mâle / 2 XLR Mâle  
• 1.5 m

2 M-RCA / 2 M-XLR cable • 1.5m

## LC-0430

Cable 2 RCA Mâle / 2 XLR Mâle  
• 3 m

2 M-RCA / 2 M-XLR cable • 3m



## LC-0615

Cable 2 RCA Mâle / 2 XLR Femelle  
• 1.5 m

2 M-RCA / 2 F-XLR cable • 1.5m

## LC-0630

Cable 2 RCA Mâle / 2 XLR Femelle  
• 3 m

2 M-RCA / 2 F-XLR cable • 3m

## LC-0815

Cable 2 RCA Mâle / 2 Jack 6.35  
Mâle Mono • 1.5 m

2 M-RCA / 2 M-Jack cable • 1.5m

## LC-0830

Cable 2 RCA Mâle / 2 Jack 6.35  
Mâle Mono • 3 m

2 M-RCA / 2 M-Jack cable • 3m



## LC-1860

Cable 1 Jack 6.35 Mâle Mono /  
1 Jack 6.35 Mâle Mono • 6 m

1 Male Mono-Jack /  
1 Male Mono-Jack cable • 6m

## LC-18100

Cable 1 Jack 6.35 Mâle Mono /  
1 Jack 6.35 Mâle Mono • 10 m

1 Male Mono-Jack /  
1 Male Mono-Jack cable • 10m





## CABLES LINE



### LC-2015

Cable 2 Jack 6.35 Mâle Mono /  
2 XLR Femelle • 1.5 m

2 Male Mono-Jack /  
2 F-XLR cable • 1.5m

### LC-2030

Cable 2 Jack 6.35 Mâle Mono /  
2 XLR Femelle • 3 m

2 Male Mono-Jack /  
2 F-XLR cable • 3m

### LC-2215

Cable 2 Jack 6.35 Mâle Mono /  
2 XLR Mâle • 1.5 m

2 Male Mono-Jack /  
2 M-XLR cable • 1.5m

### LC-2230

Cable 2 Jack 6.35 Mâle Mono  
2 XLR Mâle • 3 m

2 Male Mono-Jack /  
2 M-XLR cable • 3m



### LC-1215

Cable 1 Jack 3.5 Stéréo /  
2 Jack 6.35 Mono • 1.5 m

1 Male-Stereo-Jack 3.5 /  
2 Mono-Jack 6.35 cable • 1.5m

### LC-1230

Cable 1 Jack 3.5 Stéréo /  
2 Jack 6.35 Mono • 3 m

1 Male-Stereo-Jack 3.5 /  
2 Mono-Jack 6.35 cable • 3m

### LC-1415

Cable 1 Jack 3.5 Stéréo /  
2 RCA Mâle • 1.5 m

1 Male-Stereo-Jack 3.5 /  
2 Male-RCA cable • 1.5m

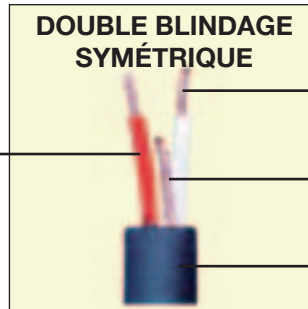
### LC-1430

Cable 1 Jack 3.5 Stéréo /  
2 RCA Mâle Mono • 3 m

1 Male-Stereo-Jack 3.5 /  
2 Male-RCA cable • 3m



## CABLES MICRO



### MC-4015

Cable XLR Mâle / XLR Femelle • 1.5 m  
M-XLR / F-XLR cable • 1.5m

### MC-4030

Cable XLR Mâle / XLR Femelle • 3 m  
M-XLR / F-XLR cable • 3m

### MC-4060

Cable XLR Mâle / XLR Femelle • 6 m  
M-XLR / F-XLR cable • 6m

### MC-40100

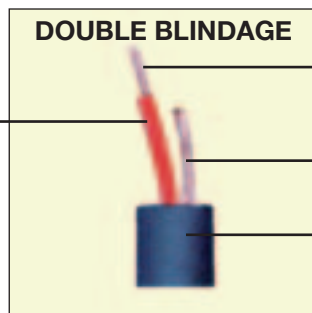
Cable XLR Mâle / XLR Femelle • 10 m  
M-XLR / F-XLR cable • 10m

### MC-4215

Cable XLR Femelle / Jack 6.35 Mono  
• 1.5 m  
F-XLR / Mono-Jack-6.35 cable • 1.5m

### MC-4260

Cable XLR Femelle / Jack 6.35 Mono  
• 6 m  
F-XLR / Mono-Jack-6.35 cable • 6m



### MC-5015

Cable XLR Femelle / Jack 6.35 Mâle  
Stéréo • 1.5 m  
F-XLR / Stereo-Jack-6.35 cable  
• 1.5m

### MC-5030

Cable XLR Femelle / Jack 6.35 Mâle  
Stéréo • 3 m  
F-XLR / Stereo-Jack-6.35 cable • 3m

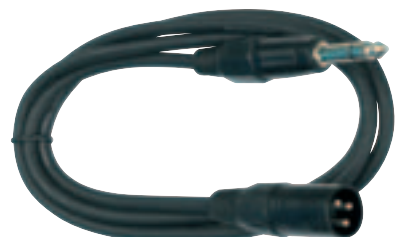


### MC-5215

Cable XLR Mâle / Jack 6.35 Mâle  
Stéréo • 1.5 m  
M-XLR / Stereo-Jack-6.35 cable  
• 1.5m

### MC-5230

Cable XLR Mâle / Jack 6.35 Mâle  
Stéréo • 3 m  
M-XLR / Stereo-Jack-6.35 cable • 3m







## CABLES INSTRUMENTS

cables • cables



### GC-3060

Cable Jack 6.35 Mono Mâle / Jack 6.35 Mono Mâle • 6 m

1 Male Mono-Jack / 1 Male Mono-Jack cable • 6m

### GC-30100

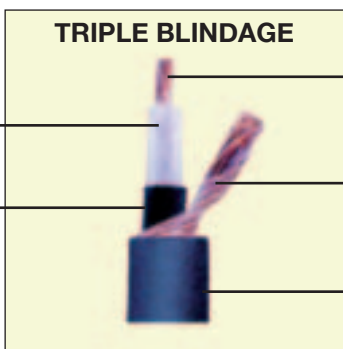
Cable Jack 6.35 Mono Mâle / Jack 6.35 Mono Mâle • 10 m

1 Male Mono-Jack / 1 Male Mono-Jack cable • 10m

#### TRIPLE BLINDAGE

ISOLATION DU CUIVRE

GAINÉ PVC



CONDUCTEURS (20 x 0,12) x 2

TRESSE DE MASSE 60 x 0,12

GAINÉ PVC ø 6 mm



### GC-3260

Cable Jack 6.35 Mono Mâle / Jack 6.35 Mono Mâle coudé • 6 m

1 Male Mono-Jack / 1 curved Male Mono-Jack cable • 6m

### GC-32100

Cable Jack 6.35 Mono Mâle / Jack 6.35 Mono Mâle coudé • 10 m

1 Male Mono-Jack / 1 curved Male Mono-Jack cable • 10m

[WWW.KOOLSOUND.COM](http://WWW.KOOLSOUND.COM)



## CABLES VIDEO



### AVC-8030

Cable 1 RCA Mâle / 1 RCA Mâle - 3m  
• Jaune  
1 M-RCA / 1 M-RCA cable • 3m  
• Yellow

### AVC-8060

Cable 1 RCA Mâle / 1 RCA Mâle - 6m  
• Jaune  
1 M-RCA / 1 M-RCA cable • 6m  
• Yellow



### AVC-8230

Cable 3 RCA Mâle / 3 RCA Mâle  
• 3m  
3 M-RCA / 3 M-RCA cable • 3m



### SC-6010

Cable HP PVC  
Jack / Jack 6.35 Mâle Mono  
• 1.5mm<sup>2</sup> • 10 m  
2 x 1.5 mm<sup>2</sup> PVC Cable  
Jack / Jack 6.35 Male Mono  
• Length 10 metres



### SC-6210

Cable HP PVC  
Type Speakon/Speakon Mâle  
• 1.5mm<sup>2</sup> • 10 m  
2 x 1.5 mm<sup>2</sup> PVC  
Type Speakon/Speakon Male  
• Length 10 metres



### SC-6220

Cable HP PVC  
Type Speakon/Speakon Mâle  
• 1.5mm<sup>2</sup> • 20 m  
2 x 1.5 mm<sup>2</sup> PVC  
Type Speakon/Speakon Male  
• Length 20 metres



### SC-6410

Cable HP PVC  
Type Speakon/Speakon Mâle  
• 2.5mm<sup>2</sup> • 10 m  
2 x 2.5 mm<sup>2</sup> PVC  
Type Speakon/Speakon Male  
• Length 10 metres



## CABLES HP

cables • cables



### SPK-215

Cable HP OFC à gaine transparente  
• 2 x 1,5 mm<sup>2</sup> • Rouleau de 100 m

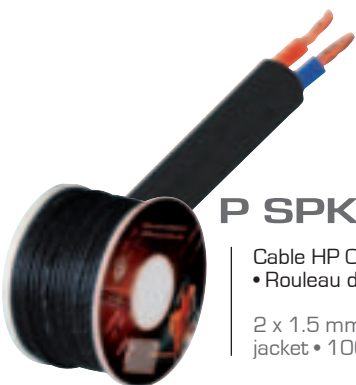
2 x 1,5 mm<sup>2</sup>. OFC HP cable with transparent jacket • 100 m roll



### SPK-225

Cable HP OFC à gaine transparente  
• 2 x 2,5 mm<sup>2</sup> • Rouleau de 100 m

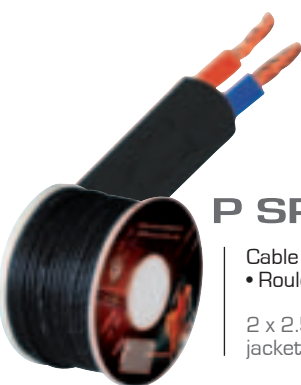
2 x 2,5 mm<sup>2</sup>. OFC HP cable with transparent jacket • 100 m roll



### P SPK-215

Cable HP OFC en PVC 2 x 1,5 mm<sup>2</sup>  
• Rouleau de 100 m

2 x 1,5 mm<sup>2</sup> OFC HP cable with PVC jacket • 100 m roll



### P SPK-225

Cable HP OFC en PVC 2 x 2,5 mm<sup>2</sup>  
• Rouleau de 100 m

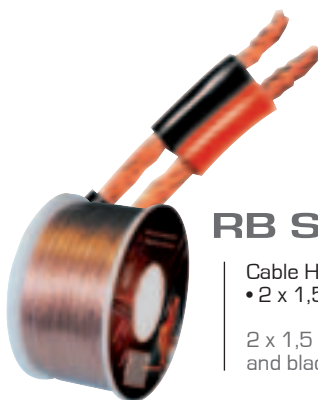
2 x 2,5 mm<sup>2</sup> OFC HP cable with PVC jacket • 100 m roll



### RB SPK-275

Cable HP OFC à gaine rouge et noir  
• 2 x 0,75mm<sup>2</sup> • Rouleau de 100 m

2 x 0,75mm<sup>2</sup>. OFC HP cable with red and black jacket • 100 m roll



### RB SPK-215

Cable HP OFC à gaine rouge et noir  
• 2 x 1,5 mm<sup>2</sup> • Rouleau de 100 m

2 x 1,5 mm<sup>2</sup>. OFC HP cable with red and black jacket • 100 m roll



### MC-01

Cable Micro/Line gainé PVC triple blindage • Rouleau de 100 m

3-wire shielded PVC cable for microphone/line • 100 m roll

[www.koolsound.com](http://www.koolsound.com)





# Kool

cables • cables

## CONNECTEURS

### EN BLISTER



#### CC-450

- Fiche XLR femelle
- 2 pièces par blister
- Female XLR connector
- 2 pieces per blister



#### CC-451

- Fiche XLR mâle
- 2 pièces par blister
- Male XLR connector
- 2 pieces per blister



#### CC-573

- Jack 6.35 Stéréo
- 2 pièces par blister
- 6.35 Stereo Jack
- 2 pieces per blister



#### CC-574

- Jack 6.35 Mono
- 2 pièces par blister
- 6.35 Mono Jack
- 2 pieces per blister



#### CC-523

- Fiche Type Speakon mâle
- 2 pièces par blister
- Male Turnlock connector
- 2 pieces per blister



Vendu par paire sous blister

### EN VRAC



#### CC-450 V

- Fiche XLR femelle
- En vrac
- Female XLR connector
- 1 piece without blister



#### CC-451 V

- Fiche XLR mâle
- En vrac
- Male XLR connector
- 1 piece without blister



#### CC-523 V

- Fiche Type Speakon mâle
- En vrac
- Male Turnlock connector
- 1 piece without blister



#### CC-573 V

- Jack 6.35 Stéréo
- En vrac
- 6.35 Stereo Jack
- 1 piece without blister



#### CC-574 V

- Jack 6.35 Mono
- En vrac
- 6.35 Mono Jack
- 1 piece without blister





## ADAPTATEURS

### EN BLISTER



#### AD-520

Adaptateur type Speakon Femelle /  
Speakon Femelle • 1 pièce par blister

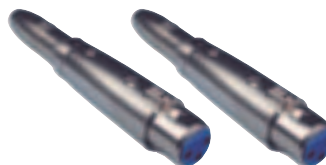
Female Speakon / Female Speakon  
adaptator • 1 piece per blister



#### AD-517

Adaptateur type Speakon mâle /  
Jack Femelle • 1 pièce par blister

Male Speakon / Female Jack 6.35  
adaptator • 1 piece per blister



#### AD-542

Adaptateur XLR femelle /  
Jack 6.35 femelle • 2 pièces par blister

Female XLR / Female Jack 6.35  
adaptator • 2 pieces per blister



#### AD-543

Adaptateur XLR mâle / Jack 6.35  
femelle • 2 pièces par blister

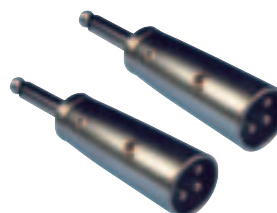
Male XLR / Female Jack 6.35  
adaptator • 2 pieces per blister



#### AD-545

Adaptateur XLR femelle / Jack mâle  
mono • 2 pièces par blister

Female XLR / Male Jack 6.35  
adaptator  
• 2 pieces per blister



#### AD-547

Adaptateur XLR mâle / Jack 6.35 mâle  
mono • 2 pièces par blister

Male XLR / Male Jack 6.35 adaptator  
• 2 pieces per blister



#### AD-550

Adaptateur XLR mâle / RCA mâle  
• 2 pièces par blister

Male XLR / Male RCA adaptator  
• 2 pieces per blister



#### AD-551

Adaptateur XLR mâle / RCA femelle  
• 2 pièces par blister

Male XLR / Female RCA adaptator  
• 2 pieces per blister



#### AD-552

Adaptateur XLR femelle / RCA femelle  
• 2 pièces par blister

Female XLR / Female RCA adaptator  
• 2 pieces per blister



#### AD-553

Adaptateur XLR femelle / RCA mâle  
• 2 pièces par blister

Female XLR / Male RCA adaptator  
• 2 pieces per blister



#### AD-564A

Adaptateur Jack mâle mono / RCA  
femelle • 2 pièces par blister

Male Jack 6.35 / Female RCA  
adaptator  
• 2 pieces per blister



Vendu par paire sous blister



2010



KOOLLIGHT.COM



## KABELL

Effet MUSHROOM 2 LEDS de 9Watts RVB

- Effets 32 faisceaux multicolore
- Fonctionne au rythme de la musique

Effect MUSHROOM LED 2x9Watts RGB  
32 lenses perform a circular movement and change the direction of movement at any bass beat

- Sound-controlled via built-in microphone
- Microphone-sensitivity adjustable via rotary-control

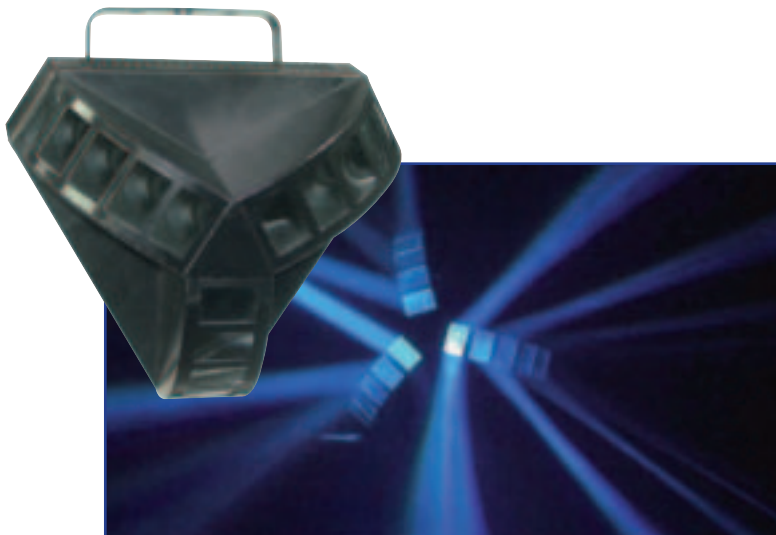


## BAZHAD

Effet double derby à led multicolore  
2 LEDS de 9Watts RVB

- 20 lentilles 40 faisceaux
- Fonctionne au rythme de la musique

LED 2 x 9Watts RGB  
It projects by its double row of lenses 40 bright beams, which rotate to the music



## AERLIN

Effet Centre piste. 2 LEDS de 9 W RVB. 4 DMX.

- 15 faisceaux lumineux, affiche 1, 2 ou 3 couleurs
- Maître/esclave, Mode musical/Programmes.

LED 2 x 9Watts RGB. 4 DMX Channel

- 15 bright beams, 1, 2 or 3 colors, flash and brightness
- Motor Stop
- Master/slave, actived sound and programs
- in-built 15 bright beams, which rotate to the music

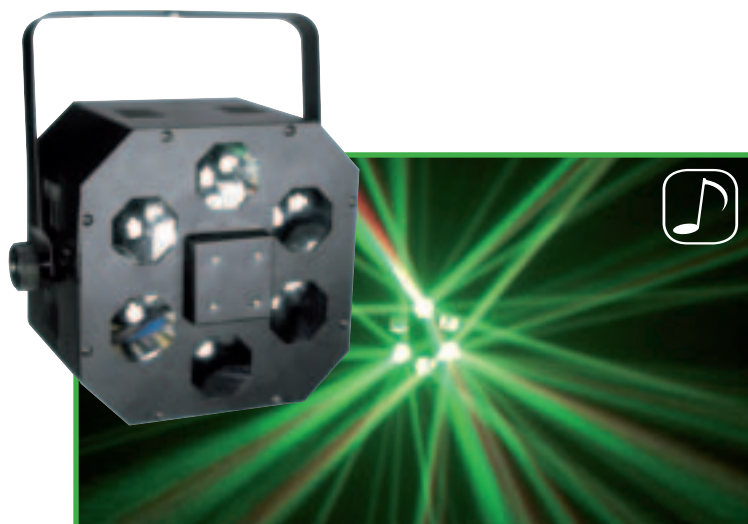


[www.koollight.com](http://www.koollight.com)



# Kool

effets lumière • light effects



## KUB LED

- Effet laser multicolore
- 1 LED de 9 W RVB
- 57 faisceaux 1, 2, ou 3 couleurs, effet strobe
- 4 canaux DMX
- Fonctionne au rythme de la musique
- Mode Auto et Maître/Esclave

- LED 1 x 9Watts RGB Animate Laser style
- 4 DMX Channel
- 57 Beams, 1, 2 or 3 colors, flash and brightness
- Motor Stop
- Master/slave , activated sound and programs in-built



## QUATTRO DERBY

- Effet DERBY. 2 LEDS de 9 W RVB
- 4 Canaux DMX.
- Multi-faisceaux • Détection musicale

- LED 2 x 9Watts RGB
- It projects by its four row of lenses 24 bright beams
- 4 DMX Channel
- Master/slave , activated sound and programs in-built



## LUGERN

- Enorme boule tournante
- 1 LED de 9 W RVB
- 100 faisceaux
- LED 1 x 9Watts RGB
- It projects bright focused beams of multicoloured beams and rotates continuously







## STERED

Effet COLUMBIA. 1 LED de 9 W RVB  
• Boule tournante, multi faisceaux

LED 1 x 9Watts RGB  
• Rotating ball • It projects many coloured beams of lights

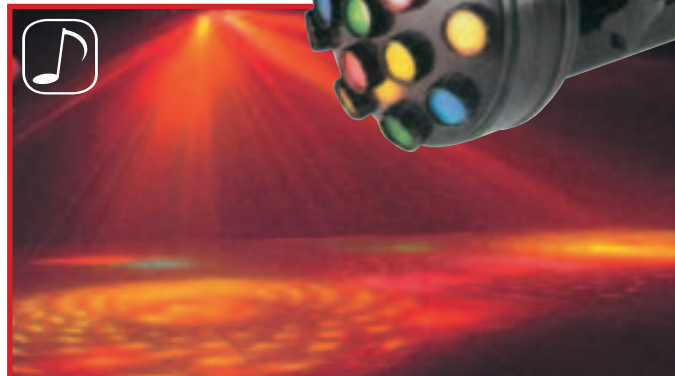


effets lumière • light effects

## LIVEK

Effet Rocker • 1 LED de 9 Watts RVB  
• Multicolore  
• Fonctionne au rythme de la musique

LED 1 x 9Watts RGB  
• 15 lenses with different colours  
• Sound-controlled via built-in microphone



## TITAN

Effet FLOWER. 1 LED de 9 W RVB  
• Fonctionne au rythme de la musique

LED 1 x 9 Watts RGB  
Flower effect • Activated sound



# Kool

effets lumière • light effects



## MULTI FLOWER LED

- 7 effets multicolore simultanés
- 399 LEDS RVB
- 6 Canaux DMX canaux
- Maître/esclave, mode musical et programmes incorporés
- Fonction Strobe, dimmer 0-100%

- 7 multicolores effects • 399 RGB LED's
- 6 DMX Channel • Master/slave, activated sound and programs in-built
- Strobe function, 0-100% dimming

399  
LEDs



DMX

## CYCLOPE

- Animation style laser • 64 LEDS RVB • DMX 9 canaux
- 85 figures différentes, mouvement vertical et horizontal, faisceaux larges ou étroits, affiche 1, 2 ou 3 couleurs, flash et intensité réglable • Maître/esclave, mode musical et programmes incorporés

- Animate Laser style • 64 RGB LED's • 9 DMX Channel
- 85 patterns, can't move by vertical and level, enlarge and narrowing to put up 1, 2 or 3 colors, flash and brightness ajustable
- Master/slave, activated sound and programs in-built

64  
LEDs



DMX



## TALOS

- Animation style laser • 256 LEDS RVB
- DMX 10 canaux, 85 figures différentes, mouvement vertical et horizontal, faisceaux larges ou étroits, affiche 1, 2 ou 3 couleurs, flash et intensité réglable • Maître/esclave, mode musical et programmes incorporés

- Animate Laser style • 256 RVB LED's • 10 DMX Channel, 85 patterns, can't move by vertical and level, enlarge and narrowing to put up 1, 2 or 3 colors, flash and brightness ajustable
- Master/slave, activated sound and programs in-built

256  
LEDs



DMX



## KRENN

- Effet DERBY. 2 LEDS de 9 W RVB
- 4 Canaux DMX.
- Multi-faisceaux • Détection musicale

- LED 2 x 9Watts RGB
- 4 DMX Channel
- Master/slave , actived sound and programs in-built



## SODORN

- 148 LEDS 4 couleurs RVBY • 7 canaux DMX
- Affiche 1, 2, 3 ou 4 couleurs, flash.
- Maitre/esclave, Mode musical/Programmes.

- 7 DMX Channel
- 148 RGBY LED's
- 7 DMX Channel
- Master/slave, actived sound and programs in-built
- Strobe function slow and fast



## BARRE 4 EYES

- Style laser • 256 LEDS RVB
- 6 canaux DMX. 85 figures
- Affiche 1, 2 ou 3 couleurs, flash.
- Maitre/esclave, Mode musical/Programmes.

- Large beam coverage • 256 RVB LED's
- 6 DMX Channel. 1, 2 or 3 colors, flash and brightness ajustable
- Master/slave , actived sound and programs in-built



# Kool

effets lumière • light effects



## BARREN

- Style laser • 256 LEDS 5 couleurs RVBYW
- 7 canaux DMX. 85 figures
- Affiche 1, 2, 3, 4 ou 5 couleurs, flash.
- Maître/esclave, Mode musical/Programmes.

- Animate Laser style • 256 RVBYW LED's
- 7 DMX Channel
- 85 patterns, can't move by vertical and level, enlarge and narrowing to put up 1, 2, 4 or 5 colors, flash and brightness ajustable
- Master/slave, actived sound and programs in-built

256  
LEDS



DMX

## LED TEXT

- 7 effets multicolores simultanés • 192 LEDS RVB
- 4 canaux DMX
- Possibilité d'écrire du texte à partir de la télécommande ou d'un clavier directement sur l'appareil.
- Jusqu'à 5 phrases, 30 caractères maxi par phrase
- 10 phrases programmées
- Maître/esclave, mode musical et programmes incorporés
- Livré avec télécommande

- 7 multicolores effects • 192 RGB LED's
- 4 DMX Channel
- Can write up to 5 phrases, 30 caracteres maxi per phrases
- 10 built-in phrases
- Master/slave, actived sound and programs in-built
- Delivered with remote control

192  
LEDS

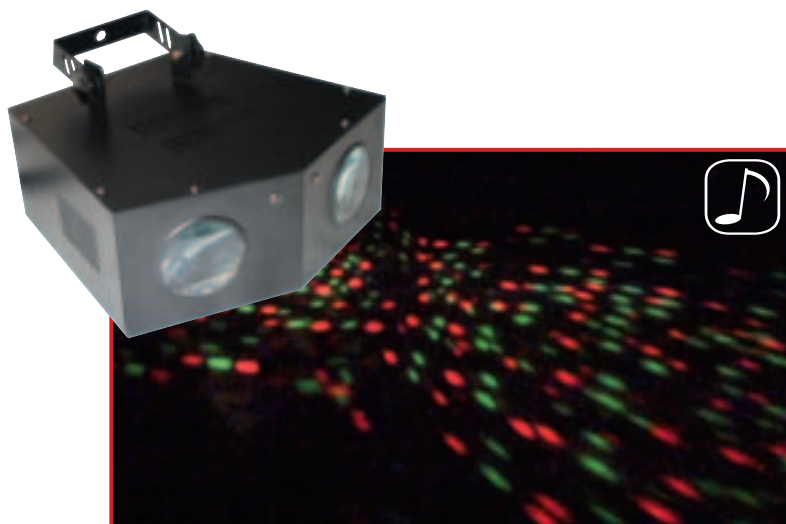


DMX

Créer votre texte à partir de la télécommande fournie ou d'un clavier sans ordinateur.



Clavier non fourni



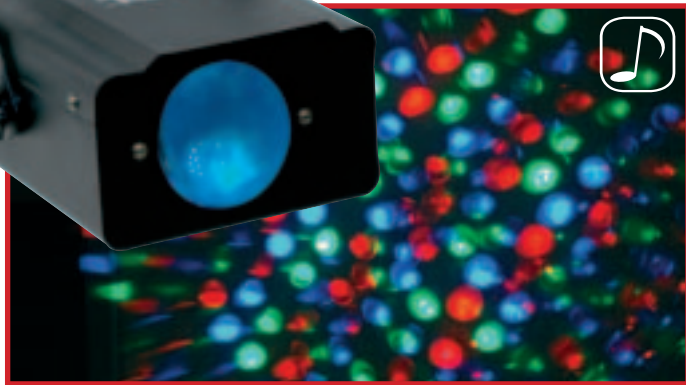
## LED EYES

- Effet double flower à LED, 2x56 LEDS RVB
- Fonctionne au rythme de la musique

- Double flower effect • 2x56 RGB LED's
- Actived sound

112  
LEDS





## LED COLOR-4

Effet flower à LED, 18 LEDS RVB  
• Fonctionne au rythme de la musique

LED flower effect • 18 RGB LED's  
• Activated sound

18  
LEDs



effets lumière • light effects

## STAR LED

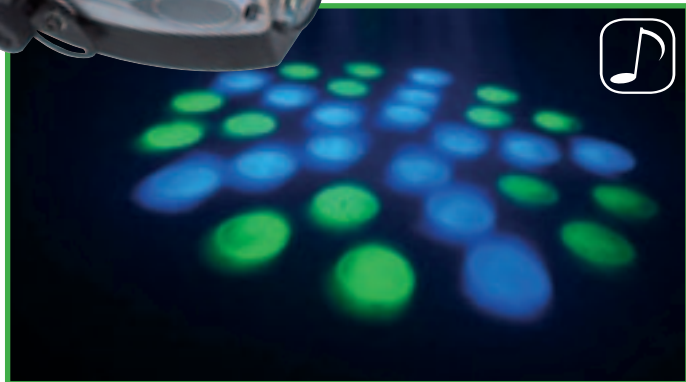
Scanner effet moonflower • 84 LEDS RVB  
• DMX 6 canaux  
• Fonctionne au rythme de la musique

Moonflower scanner effect • 84 RGB LED's  
• 6 channel DMX • Activated sound

84  
LEDs



DMX



## MOON LED

Moonflower • 84 LEDS RVB  
• DMX 4 canaux  
• Fonctionne au rythme de la musique

Moonflower • 84 RGB LED's  
• DMX 4 channel • Activated sound

84  
LEDs



DMX

[www.koollight.com](http://www.koollight.com)



# Kool

effets lumière • light effects



## FLOWER COLOR 2

Projecteur cylindrique en aluminium à effets multi-faisceaux couleurs type flower

- Lampe : 1 x MR-16 EFP 12V/50W
- Livré avec lampe

Compact affordable lighteffect projecting multi-coloured gobo

- Lamp included



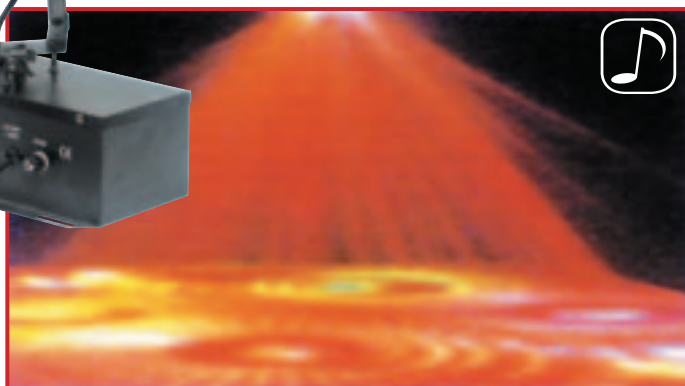
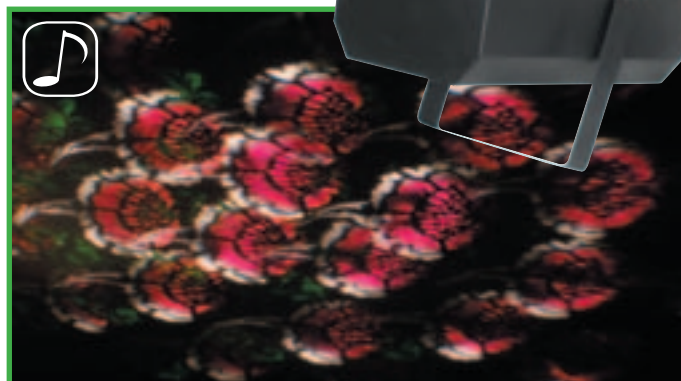
## ROSALY

Projecteur multi-faisceaux couleurs à effet gobo type rose

- Commande à détection musicale
- Lampe : 1 x MR-16 EFP 12V/50W
- Livré avec lampe

Compact, affordable lighteffect projecting rose style gobo

- Lamp included



## COSMOS

Effet type flower faisceaux multicolores

- Sur balladeur rotation Pan 180°/Tilt 90°
- Lampe 1 x MR-16 EFP 12V/50W
- Livré avec lampe

Compact, affordable lighteffect projecting Multi-coloured lightbeams with Adjustable rotation angle

- Lamp included





## COLUMBIA

Boule tournante à effets multi-faisceaux couleurs

- Lampe : 1 x BRL 12V/50W
- Livré avec lampe

Rotating ball

- It projects many coloured beams of lights
- Lamp included



## MUSHROOM

Projecteur à effets 32 faisceaux multicolores

- Déplacement vertical et horizontal des faisceaux, commande à détection musicale intégrée
- Réglage de sensibilité • Ventilé, alimentation 220V
- Lampes : 2 x 64514 120V/300 W
- Livré avec lampes

32 lenses perform a circular movement and change the direction of movement at any bass beat

- Sound-controlled via built-in microphone
- Microphone-sensitivity adjustable via rotary-control
- With two lamps



## DOUBLE DERBY

Effet double rangée de lentilles

- 20 lentilles 40 faisceaux
- Déplacement vertical et horizontal des faisceaux
- Commande à détection musicale intégrée
- Réglage de sensibilité • ventilé
- Alimentation 220V • lampes : 2 x 64514 120V/300W
- Livré avec lampes

It projects by its double row of lenses 40 bright beams, which rotate to the music

- Lamps included



# Kool

effets lumière • light effects



## MIRABILIS

Projecteur double à effets multi-faisceaux très lumineux, commande à détection musicale intégrée

- 2 lampes : MR-16 EFP 12V/50W
- Livré avec 2 lampes

Beautiful moon flower

- Acts in rotation, stop and flashing by sound activation
- 2 lamps included



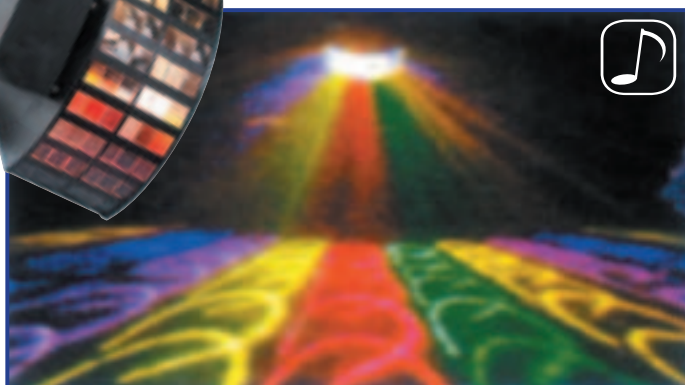
## HURRICANE

Demi sphère • Plus de 100 faisceaux couleurs, très puissant, effet spectaculaire • Alimentation 220V - 50 Hz • Lampe : 1 x Rondo 220V/500W

- Détection musicale • Livré avec lampes

The Hurricane projects bright focused beams of multicoloured beams

- Activated sound
- Lamps included



## CRAZY DERBY

Effet Multi-Derby, 66 lentilles

- Détection musicale
- 1 lampe Rondo 24V/500W
- Livré avec lampe

6 series of coloured beams rotating to the beat of the music

- Activated sound
- Lamp included







## SEVEN GOBO

- Effet couleurs multi-faisceaux 7 gobos
- Détection musicale
- 1 lampe EFP (MR-16) 12V/50W
- Livré avec lampe

The Gobo Flower projects many multi-coloured gobos • The projector contains 7 gobos  
• Activated sound • Lamp included



## MULTI EYES

- Multi-effet couleurs 6 lentilles déplacement latéral
- Détection musicale
- Lampes : 2 x FCS 24V/150W
- Livré avec lampes

The Multi Eyes is a new dancing moonflower  
• Sound-controlled via built-in microphone  
• It projects his coloured lightbeams through one of the 6 lenses  
• Lamps included



## GOBO FLOWER

- Effet multi-gobos
- Détection musicale
- 1 lampe ELC 24V/250W • Livré avec lampe

The Gobo Flower projects many multi-coloured gobos • The projector contains 16 gobos  
• Activated sound • Lamp included





## MINI STROBE

- Stroboscope 300 joules
- 14 W, vitesse du flash, réglable de 1 à 10s
  - Alimentation 220V/240V - 50 Hz

The Mini strobe is speed adjustable from 1-10 flashes/sec  
• Max. power 14 Watt • Plastic case

88 x 125 x 53 mm.

## STROBE 32 LED

- Stroboscope 32 LEDS Blanches
- 1 Vitesse du flash, réglable de 1 à 10s
  - Alimentation 220V/240V - 50 Hz

The Mini strobe is speed adjustable from 1-10 flashes/sec

- 32 white LED • Plastic case

88 x 125 x 53 mm.



## ST-75

- Strobe 75W
- Réglable de 1 à 15 sec.
  - Alimentation 220V/240V - 50Hz

75 Watt Strobe  
• Speedcontrol : 1-15 flashes:sec 0

## SUPER STROBE 1000

- Strobe 1000W
- Réglable de 1 à 15 sec.
  - Alimentation 220V/240V - 50 Hz

1000 Watt, analog Xenon Strobe  
• Speedcontrol : 1-15 flashes/sec





## PRO STROBE 1500



Strobe 1500W

- Réglable de 1 à 15 sec.
- Réglage de l'intensité du flash
- Alimentation 220V/240V - 50 Hz

1500 Watt, analog Xenon Strobe  
 • Speedcontrol : 1-15 flashes/sec



## PRO STROBE 1500 DMX

Strobe professionnel 1500W

- 2 canaux DMX. Intensité et vitesse
- Vitesse du flash 1 à 20 sec.
- Alimentation 220V/240V - 50 Hz

1500 Watt

- Xenon Strobe with DMX-512. 2 channels
- Speed and dimmer adjustable
- Speedcontrol : 1-20 flashes/sec



## SOUND STROBE 1500

Strobe professionnel 1500W

- 2 canaux DMX. Intensité et vitesse
- Vitesse du flash 1 à 20 sec.
- 1 flash peut durer jusqu'à 10 sec.
- Fonctionne au rythme de la musique
- Alimentation 220V/240V - 50 Hz

1500 Watt strobe activated sound

- Xenon Strobe with DMX-512. 2 channels
- 10 seconds exposure effect
- Speed and dimmer adjustable
- Speedcontrol : 1-20 flashes/sec





## MOD 3

- Modulable
- Fonctionne au rythme de la musique avec réglage de vitesse
- Chenillard réglable et vitesse réglable
- 3 lampes 60W fournies • Alimentation 230V.

Features • Music-controlled  
 • Running light mode (not music controlled)  
 • controls : bass, middle, treble - stackable Specifications  
 • lamp in device : 3 x LAMP60 (60W / 230V E27 R80) (incl.) • power supply : 230VAC - total weight : 1.5kg lamps incl.)



## BALL-20

Boules à facettes • Ø 20 cm

Mirrorball without motor • Ø 20cm

## BALL-30

Boules à facettes • Ø 30 cm

Mirrorball without motor • Ø 30cm

## BALL-40

Boules à facettes • Ø 40 cm

Mirrorball without motor • Ø 40cm



## MOD 6

- Modulable • Fonctionne au rythme de la musique avec réglage de vitesse
- Chenillard et vitesse réglable
- 6 lampes 60W fournies • Alimentation 230V.

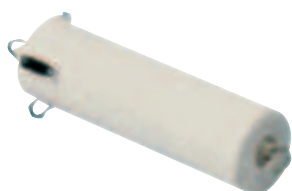
Features • music-controlled - running light mode (not music controlled) • controls : bass, middle, treble - stackable Specifications • lamp in device : 6 x LAMP60 (60W / 230V E27 R80) (incl.) • power supply : 230VAc -total weight : 2.8kg (lamps incl.)



## AC-1

- Moteur pour boules à facettes 20, 30 et 40 cm
- Alimentation 220V

AC 220V Mirrorball Motor for 20, 30 and 40 cm ball



## DC-1

- Moteur à piles pour boules à facettes 20 et 30 cm • Piles 1,5V non fournies

Mirrorball Motor Battery 1,5V for 20 and 30cm ball • Battery not included



## SET BLACK 60

- Kit lumière noire 18W 60 cm
- Livré avec tube • prêt à l'emploi

18W-60cm UV-tube with casing and power plug  
 • Simply plug in - ready! • High ultraviolet light



## SET BLACK 120

- Kit lumière noire 36W 120 cm • Livré avec tube
- prêt à l'emploi

31W-120cm UV-tube with casing and power plug  
 • Simply plug in - ready! • High ultraviolet light

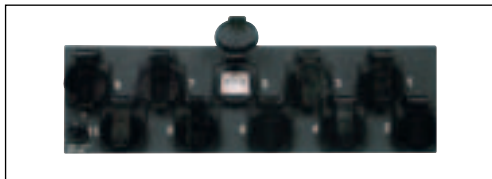


## PSW-802

Dispatching 8 inters + 8 fusibles

- Interrupteurs lumineux
- Livré avec prises

8 channel switchboard + 8 fuses + plugs  
19", 1U/HE.



## PSW-102

Dispatching 10 inters + 10 fusibles

- Interrupteurs lumineux
- Prises Euro

10 channel switchboard. Fuses on frontpanel  
• Schuko outlets on backside  
19", 2U/HE.



## PSW-102 FL

Dispatching 10 inters + 10 fusibles + flash

- Interrupteurs lumineux
- Prises Euro

10 channel switchboard with flash buttons  
• Fuses on frontpanel  
• Schuko outlets on backside  
19", 3U/HE



# Kool

effets lumière • light effects



## MS-104

- Séquenceur modulateur 4 canaux
- Suivant rythme musical

- 4 channels chaser
- Sound-controlled via integrated microphone
- Adjustable speed • Connection via 4 IEC outputs

188 x 54 x 112 mm



## MS-106

- Séquenceur modulateur gradateur 6 canaux
- Suivant rythme musical 6 x 600W
- Maxi 2000W • Touche plein feu et master

- 6 channels chaser and dimmer
- Sound-controlled via integrated microphone
- Adjustable speed • 6 x 600W • Maxi 2000W
- Flash button

19" 2U



## MS-108

- Séquenceur modulateur 8 canaux
- Suivant rythme musical

- 8 channels chaser
- Sound-controlled via integrated microphone
- Adjustable speed
- Connection via 4 IEC outputs

270 x 42 x 138 mm.



## MS-4 CH-P

- Régie d'éclairage multifonctions
- gradateur • modulateur • séquenceur
- mode flash • 4 canaux • 99 programmes,
- mode BPM, fondu-enchaîné
- plein feu et black-out • Sortie 0/10V • prises
- arrière 10/16A. 6.3A par canal • maxi 16A.

- Four channel multi-function chasing powerpack
- 6,3A per channel • maxi 16A total • It has
- 99 built-in chase programs which can run
- automatically, manually or to beat of the music
- by its built-in microphone or an external signal.

483 x 132 x 140 mm. 19".





LASERS  
LASERS

Kod



# Kool

lasers • lasers



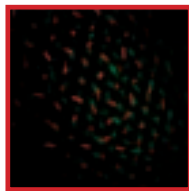
## RED WAVE

- Laser Rouge 100mW
- DMX 4 canaux 25 figures différentes
- Mode Auto, musicale, maître esclave
- Faux-plafond, vague, tunnel, ...

- Red Laser 100mW
- 4 channel DMX
- 25 Patterns
- Activated sound • Auto mod
- Master/Slave

100  
mW

DMX



## FIREFLY-130 RG

- Laser Firefly, 2 diodes, Vert 30mW et Rouge 100mW.

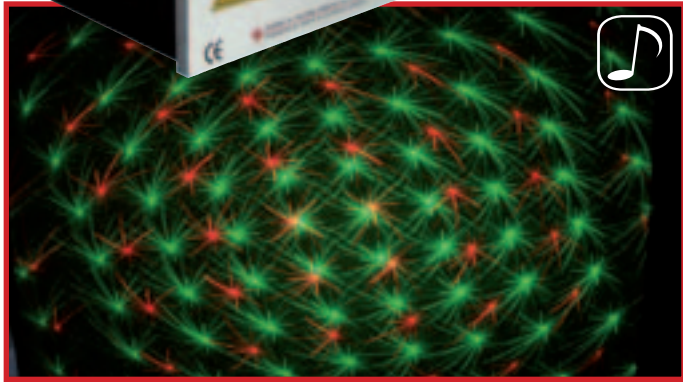
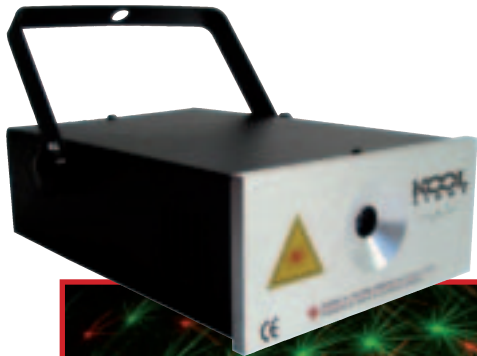
- Fonction Auto/Strobe/Sound
- Réglage de la vitesse et du strobe

- 2 Colors Laser 130 mW • Red 100mW + 30mW Green
- Firefly effect • 3D flower effect
- Activated sound • Strobe function

100  
mW

30  
mW





### FIREWORKS 140

- 2 Diodes : Rouge 100mW • Vert 40 mW
- DMX 4 canaux. Effet Firefly, vitesse réglable
- Mode Auto, musicale, maître esclave

- 2 Colors Laser 140 mW • Red 100mW + 40mW Green
- 4 channel DMX • Firefly effect • 3D flower effect
- Activated sound • Master/Slave

100 mW 40 mW DMX



### SABRA-140 RGY

- 2 Diodes : Rouge 100mW • Vert 40 mW + Jaune 80mW
- DMX 4 canaux. Multi-figures, vitesse réglable
- Mode Auto, musicale, maître esclave
- Faux-plafond, vague, tunnel, ...

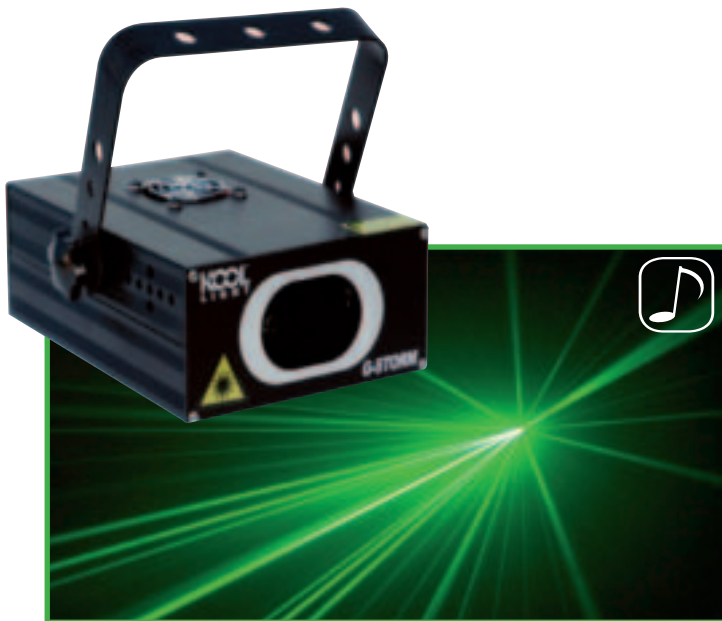
- 2 Colors Laser 140 mW • Red 100mW + 40mW Green + Yellow 80mW
- 4 channel DMX
- Activated sound • Master/Slave

100 mW 40 mW 80 mW DMX



# Kool

lasers • lasers



## G-STORM

- Laser Vert 30mW
- DMX 4 canaux 25 figures différentes
- Mode Auto, musicale, maître esclave
- Faux-plafond, vague, tunnel, ...

- Green laser 30mW
- 4 channel DMX
- 25 Patterns
- Activated sound
- Auto-mod • Master/Slave

30  
mW

DMX

## KUNG-100

- Laser Vert 60mW • DMX 5 canaux
- Multi-figures • Mode Auto • Musical
- Maître esclave
- Faux-plafond, vague, tunnel...

- Green Laser 60mW • 5 channel DMX
- Multi Patterns
- Activated sound • Auto mod • Master/Slave

60  
mW

DMX



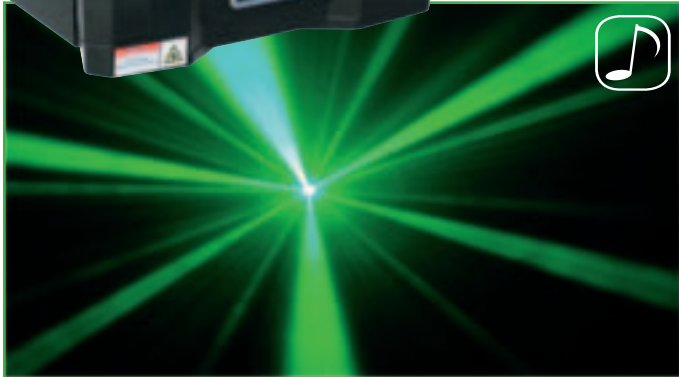
## WORDS-40

- Laser Vert 40mW
- DMX 9 canaux. Multi-figures :
- Géométriques, Textes et Dessins
- Faux-plafond, vague, tunnel, ...
- Mode Auto, musicale, maître esclave

- Green laser 40mW
- 9 channel DMX
- Multi Patterns + text and drawing animations
- Activated sound
- Auto-mod • Master/Slave

40  
mW

DMX



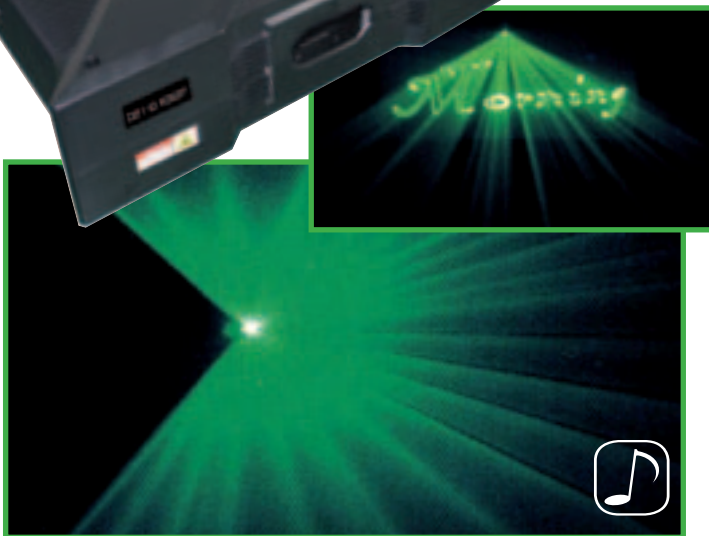
### X PERFORMER

- Laser Vert 40mW
- DMX 4 canaux 85 figures différentes
- Mode Auto, musicale, maître esclave
- Faux-plafond, vague, tunnel, ...

- Green Laser 40mW
- 4 channel DMX
- 85 Patterns
- Activated sound
- Auto mod • Master/Slave

40 mW

DMX



### TIGER-150

- Laser Vert 150mW
- DMX 15 canaux. 85 figures :
- Géométriques, Textes et Dessins
- Faux-plafond, vague, tunnel, ...
- Mode Auto, musicale, maître esclave

- Green laser 150mW
- 15 channel DMX
- 85 Patterns
- Text and drawing animations
- Activated sound
- Auto-mod • Master/Slave

150 mW

DMX



# Kool

lasers • lasers



## MOOVE LASER

- Lyre Laser Vert 80mW. Pan/Tilt
- DMX 10 canaux. Multi-figures
- Mode Auto, musicale, maître esclave
- Faux-plafond, vague, tunnel, ...

- Moving head Green Laser 80mW. Pan/Tilt
- 10 channel DMX
- Multi Patterns
- Activated sound • Auto mod • Master/Slave

80  
mW

DMX

## LASER FLOW RGY

- Laser 250mW Rouge. Vert. Jaune
- R 100mW • V 50 mW • J 100mW
- DMX 3 canaux. • 8 faisceaux
- Mode Auto, musicale, maître esclave

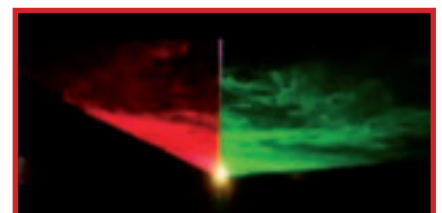
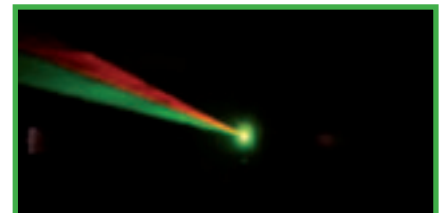
- 3 Colors Laser 250 mW
- Red 100mW + 50mW Green
- + Yellow 100mW
- 3 channel DMX • 8 beams
- Activated sound
- Auto-mod • Master/Slave

100  
mW

50  
mW

DMX

100  
mW





# MACHINES A FUNEER

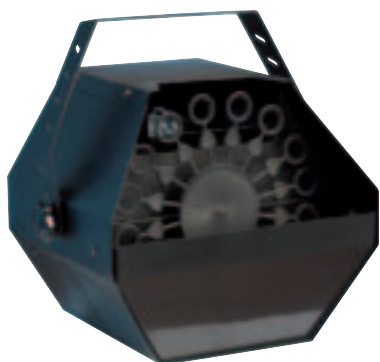
FOG MACHINES

Kod



# Kool

machines à fumées • fog machines



## MAC BULLE

- Machine à bulles • Réservoir : 0,75 litre
- Alimentation : 220V

A rotating wheel with rings takes up the bubble fluid

- Simply fill in fluid - ready
- Capacity: 0,75l.

## BUBBLE 100



- Double machine à bulles • Puissance 200W
- Réservoir : 2,5 litre
- Livrée avec 2 télécommandes fil et sans fil

- 2 rotating wheels • Power 200W
- Capacity: 2,5l.
- With 2 remote controllers (wire and wireless)

Dimensions : 614 x 370 x 370 mm - Poids 12 Kg



## FOG-410

- Machine à fumée • corps de chauffe aluminium, résistance de chauffe 400W, • Temps de préchauffage : 5 minutes, débit maximum : 50 m3/minute • Réservoir de liquide : 1 litre
- Télécommande avec fil
- Alimentation : 220/240V - 50Hz.

- 400 Watt fogger with piston pump
- Separate tank (capacity 1 liter)
- Complete with a remote controller.



## FOGGER-850

- Machine à fumée • corps de chauffe aluminium, résistance de chauffe 800W, • Temps de préchauffage : 5 minutes, débit maximum : 100 m3/minute • Réservoir de liquide : 1 litre
- Télécommande avec fil
- Alimentation : 220/240V - 50Hz.

- 800 Watt fogger with piston pump
- Separate tank (capacity 1 liter)
- Complete with a remote controller.





## FOGGER-900 E

Machine à fumée électronique compacte • Corps de chauffe aluminium, résistance de chauffe 900W, • Temps de préchauffage : 4,5 minutes, débit maximum : 120 m<sup>3</sup>/ minute • Contrôle électronique de la température • Système anti-bouchage  
 • Après le premier préchauffage, le débit est permanent  
 • Réservoir de liquide : 1 litre • Livrée avec 2 télécommandes fil et sans fil

900 Watt electronic fogger with piston pump • Heating time 4,5 min.  
 • Smoke output 120 m<sup>3</sup>/ minute • Separate tank (capacity 1 liter)  
 • Complete with 2 remote controllers (wire and wireless)  
 220/240V - 50Hz • 330 x 280 x 200 mm • 5,2 kg



## FOGGER-1200 E

Machine à fumée électronique • Corps de chauffe aluminium, résistance de chauffe 1200W • Temps de préchauffage : 9 minutes, débit maximum : 300 m<sup>3</sup>/ minute • Contrôle électronique de la température • Système anti-bouchage  
 • Après le premier préchauffage, le débit est permanent  
 • Réservoir de liquide : 2,5 litre • Livrée avec 2 télécommandes fil et sans fil

1200 Watt electronic fogger with piston pump • Heating time 4,5 min.  
 • Smoke output 300 m<sup>3</sup>/ minute • Separate tank (capacity 2.5 liter)  
 • With 2 remote controllers (wire and wireless)  
 220/240V - 50Hz • 480 x 340 x 230 mm • 7,5 kg



## FOGGER-1500 E

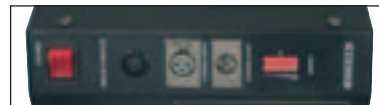
Machine à fumée électronique • Corps de chauffe aluminium, résistance de chauffe 1500W, • Temps de préchauffage : 11 minutes, débit maximum : 400 m<sup>3</sup>/ minute  
 • Contrôle électronique de la température • Système anti-bouchage  
 • Après le premier préchauffage, le débit est permanent  
 • Réservoir de liquide : 2,5 litre • Livrée avec 2 télécommandes fil et sans fil

1500 Watt electronic fogger with piston pump • Heating time 11 min.  
 • Smoke output 400 m<sup>3</sup>/ minute • Separate tank (capacity 2.5 liter)  
 • With 2 remote controllers (wire and wireless)  
 220/240V - 50Hz • 540 x 340 x 230 mm • 8,5 kg



# Kool

machines à fumées • fog machines



## DMX FOGGER-1500

- Machine à fumée électronique DMX • Corps de chauffe aluminium, résistance de chauffe 1500W
- Temps de préchauffage : 11 minutes, débit maximum : 500 m<sup>3</sup>/ minute • Contrôle électronique de la température
- Système anti-bouchage • Après le premier préchauffage, le débit est permanent • Réservoir de liquide : 2,5 litre
- Livrée avec 2 télécommandes fil et sans fil

1500 Watt DMX electronic fogger with piston pump • Heating time 11 min. • Smoke output 500 m<sup>3</sup>/ minute  
• Separate tank (capacity 2,5 liter) • Complete with 2 remote controllers (wire and wireless)  
220/240V - 50Hz • 510 x 355 x 265 mm • 9,5 kg

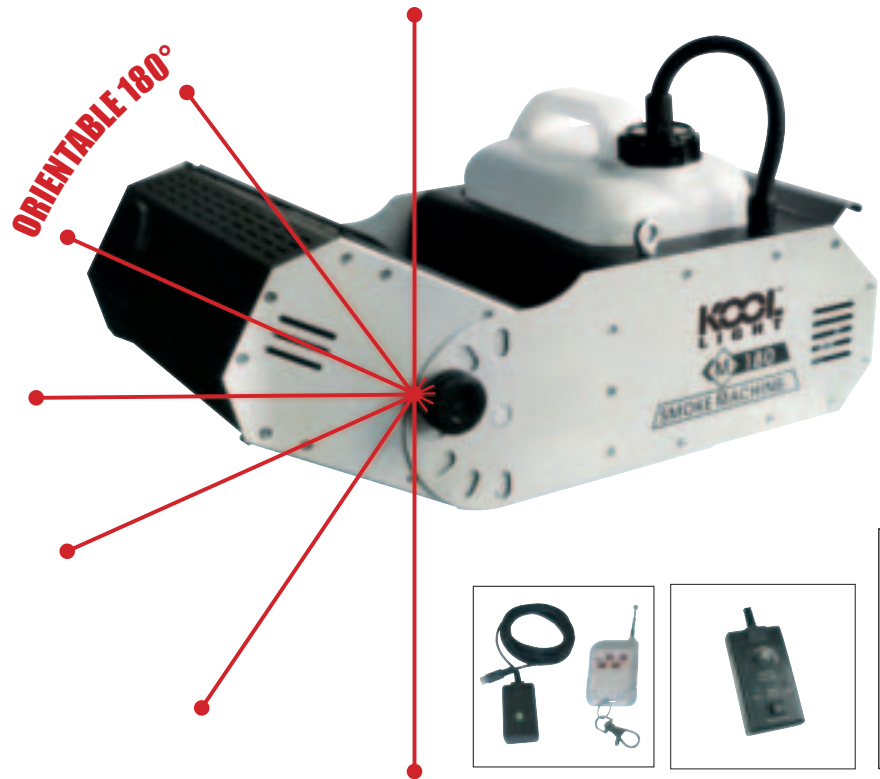
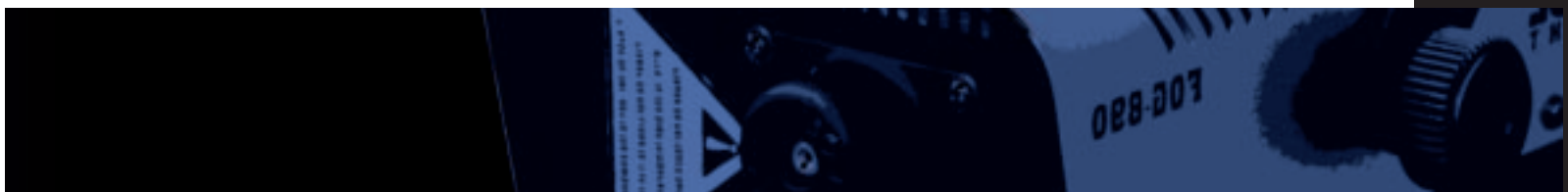


## DMX FOGGER-3000

- Machine à fumée DMX électronique • Corps de chauffe aluminium, résistance de chauffe 3000W
- Temps de préchauffage : 11 minutes, débit maximum : 700 m<sup>3</sup>/ minute • Contrôle électronique de la température
- Système anti-bouchage • Après le premier préchauffage, le débit est permanent • Réservoir de liquide : 9,5 litre
- Livrée avec 2 télécommandes (avec et sans fil)

3000 Watt DMX electronic fogger with piston pump • Heating time 11 min. • Smoke output 700 m<sup>3</sup>/ minute  
• Separate tank (capacity 9.5 liter) • Complete with 2 remote controllers (wire and wireless)  
220/240V - 50Hz • 780 x 410 x 300 mm • 17 kg





**ORIENTABLE 180°**



## DMX FOG 180

- Machine à fumée DMX électronique avec tête orientable à 180°
- Résistance de chauffe 1500 Watts
- Débit maximum 400 m3/mn
- Corps de chauffe en aluminium
- Alimentation et contrôle de température électroniques
- Temps de préchauffage 9 mn
- Système anti-bouchage
- Débit permanent
- Arrêt immédiat
- Minuteur programmable
- Capacité du réservoir 5 L
- Livrée avec 3 télécommandes (avec et sans fil)

1500 Watt DMX electronic fogger with piston pump • 180° adjustable head • Heating time 9 min.  
 • Smoke output 400 m3/minute • Immediate stop patent technology • Anti-jam technology • Timer inside  
 • Separate tank (capacity 5 liter) • Complete with 3 remote controllers (wire and wireless)  
 642 x 375 x 315 mm - 15 kg

## LIQUIDES



### LIQ A FUMEE 1 L SMOKE LIQUID

Liquide pour machine à fumée et brouillard • 1 L  
 Hazer and Smoke fluid • 1 L



### LIQ A FUMEE 5L SMOKE LIQUID

Liquide pour machine à fumée et brouillard • 5 L  
 Hazer and Smoke fluid • 5 L



### LIQUIDE A BULLE BUBBLE LIQUID

Liquide pour machine à bulles • 5 L  
 Bubble fluid • 5 L



### LIQUIDE A NEIGE SNOW LIQUID

Liquide pour machine à neige • 5 L  
 Bubble fluid • 5 L

[WWW.KOOLLIGHT.COM](http://WWW.KOOLLIGHT.COM)

machines à fumées • fog machines



## HAZER-1200

Machine à brouillard DMX électronique • Corps de chauffe aluminium, résistance de chauffe 1200W  
 • Temps de préchauffage : 4,5 minutes, débit maximum : 200 m3/ minute • Contrôle électronique de la température  
 • Système anti-bouchage • Après le premier préchauffage, le débit est permanent • Réservoir de liquide : 1,5 litre  
 • Livrée avec télécommande à fil

1200 Watt DMX electronic hazer with piston pump • Heating time 4.5 min. • Hazer output 200 m3/ minute  
 • Separate tank (capacity 1.5 liter) • Complete with remote controller (wire and wireless)  
 220/240V - 50Hz • 590 x 310 x 290 mm • 7,2 kg



## SNOW-1200

Machine à neige DMX • Corps de chauffe aluminium, résistance de chauffe 1200W • Distance de projection 7m max  
 • Débit maximum : 50 m3 • Réservoir de liquide : 5 litres • Livrée avec télécommande à fil

1200 Watt DMX Snow machine • Approx snow projection 7m • Snow output 50 m3  
 • Separate tank (capacity 5 liter) • Complete with remote controller  
 220/240V - 50Hz • 590 x 350 x 350 mm • 10 kg



# PROJECTEURS LEDS

SPOTLIGHTS . LED LIGHTING

Kod



## COLOR PAR

- Projecteur 156 leds Ø 10mm RVB 6 canaux DMX
- Auto programme incorporé 52 rouges, 52 vertes, 52 bleues
- Fonctions Blackout/Dimmer/Strobe et maître-esclave

- 6-channel DMX-512 LED washlight can
- 156 ultra bright Ø 10mm LEDs: 52 red, 52 green, 52 blue diodes
- Blackout/Dimmer/Strobe
- Master/Slave mode

••• BLACK OR WHITE •••



## STAGE PAR 64 LED

- Led Par 64 RGB changeur de couleurs • Contient 177 leds Ø 10 mm (59 rouges, 59 vertes et 59 bleues) • 4 canaux DMX • Maître-esclave
- Fonctionne au rythme de la musique

- Led Par 64 with RGB colourmixing
- The LED Pin Spot contains 177 x Ø 10 mm LEDs (59 red, 59 green and 59 blue) • It can be controlled by 4 DMX channels (R,G,B and preprogrammed chases and colours) automatically by its built-in processor or music-controlled by its internal microphone

••• BLACK OR POLISH •••

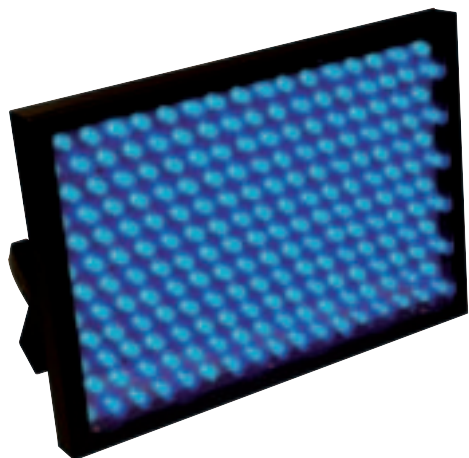


## STROBE LED 336

- Strobe 336 leds Ø 10mm RVB 5 canaux DMX
- Auto programme incorporé : Fonctions Blackout / Dimmer / Strobe et maître-esclave • 112 rouges 112 vertes, 112 bleues • Livré avec câble de liaison

- 5-channel DMX-512 LED Strobe • 336 ultra bright Ø 10mm LEDs: 112 red, 112 green, 112 blue diodes
- Blackout/Dimmer/Strobe • Master/Slave mode





## FRAME UV

Panneau de 192 leds UV Ø 5mm • 3 canaux DMX  
 • Auto programme incorporé :  
 Fonctions Blackout / Dimmer / Strobe et maître-esclave

3-channel DMX UV Frame • 192 UV Ø 5mm LEDs  
 • Blackout/Dimmer/Strobe • Master/Slave mode • Auto mode

356 x 248 x 165 mm

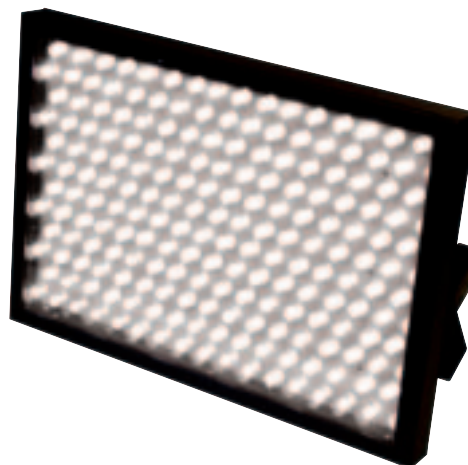


## FRAME STROBE

Panneau de 192 leds blanches Ø 5mm  
 • 3 canaux DMX  
 • Auto programme incorporé :  
 Fonctions Blackout / Dimmer / Strobe et maître-esclave

3-channel DMX UV Frame • 192 white Ø 5mm LEDs  
 • Blackout/Dimmer/Strobe • Master/Slave mode  
 • Auto mode

356 x 248 x 165 mm



## LED PANEL 177

Panneau à led RGB changeur de couleurs  
 • Contient 177 leds Ø 10 mm (59 rouges, 59 vertes et 59 bleues) • 4 canaux DMX • Maître-esclave  
 • Fonctionne au rythme de la musique

Led Panel with RGB colourmixing • Contains 177 x Ø 10 mm LEDs (59 red, 59 green and 59 blue) • It can be controlled by 4 DMX channels (R,G,B and preprogrammed chases and colours) automatically by its built-in processor or music-controlled by its internal microphone





## MODULE PROOF-36

Par 64 Modulable • 36x1W LED RVB • IP66  
 • 6 Canaux DMX • RVB. Mix Color. Speed. Strobe. Dimmer.  
 • Fonctions Auto, et Programmes..

Par 64 Modulable • 36x1W LED RVB • IP66  
 • 6 Canaux DMX • RVB. Mix Color. Speed.  
 • Speed. Strobe. Dimmer.



## PAR PROOF-36

Par 64 • 36x1W LED RVB • IP66  
 • 6 Canaux DMX • RVB. Mix Color. Speed. Strobe. Dimmer.  
 • Fonctions Auto, et Programmes..

Par 64 • 36x1W LED RVB IP66  
 • 6 DMX • RVB. Mix Color. Speed. Strobe. Dimmer.  
 • Auto • Programs in-built



## PAR-64-36

Par 64 • 36x1W LED RVB  
 • 6 Canaux DMX • RVB. Mix Color. Speed. Strobe. Dimmer.  
 • Fonctions Auto, et Programmes.. • Détection musicale • Master Slave

Par 64 • 36x1W LED RVB  
 • 6 DMX • RVB. Mix Color. Speed. Strobe. Dimmer.  
 • Auto • Programs in-built  
 • Actived sound • MasterSlave



## PAR-64-108

Par 64 • 36x3W LED RVB  
 • 6 Canaux DMX • RVB. Mix Color. Speed. Strobe. Dimmer.  
 • Fonctions Auto, et Programmes..  
 • Détection musicale • Master Slave

Par 64 • 36x3W LED RVB  
 • 6 DMX • RVB. Mix Color. Speed. Strobe. Dimmer.  
 • Auto • Programs in-built  
 • Actived sound • MasterSlave



## ROBOT-20

- Scanner • 1 Leds Blanche 20 W  
 • 5 Canaux DMX  
 • 1 roue 14 gobos + blanc  
 • 1 roue 11 couleurs + blanc  
 • Mode DMX, Maitre/Esclave, • Mode musical

- LED Scanner • 1 White Led 20 W  
 • 5 Canaux DMX • Pan / Tilt  
 • 1 wheel 14 gobos + open  
 • 1 wheel 11 colors + White  
 • Master/slave , actived sound and programs in-built



## ROBOT-60

- Scanner • 1 Leds Blanche 60 W  
 • 5 Canaux DMX  
 • 1 roue 14 gobos + blanc  
 • 1 roue 11 couleurs + blanc  
 • Mode DMX, Maitre/Esclave, • Mode musical

- LED Scanner • 1 White Led 60 W  
 • 5 Canaux DMX • Pan / Tilt  
 • 1 wheel 14 gobos + open  
 • 1 wheel 11 colors + White  
 • Master/slave , actived sound and programs in-built



## MOVE 363

- Lyre • Led RVB 36 x 3W.  
 • 12 Canaux DMX. Pan. Tilt.  
 • Strobe. Dimmer. Couleurs mixables.  
 • Fonctions Auto , détection musicale et programmes..

- Moving Head • 36x3 W Leds RGB  
 12 DMX Channels. Pan. Tilt.  
 • Strobe. Dimmer. Mixing colors.  
 • Programs in-built • Actived sound  
 • MasterSlave



[www.koollight.com](http://www.koollight.com)



## SPOT EX-15

- Lyre Spot • 1 Leds RVBB 15 W (Made in USA).  
 • 5 ou 13 Canaux DMX • Strobe, Dimmer.  
 • 1 roue 9 gobos + Ouvert  
 • 12 couleurs RVB Mixables + Macros-couleur  
 • Fonctions Auto, détection musicale et programmes..  
 • Existe en Blanc ou Noir

- Moving head Spot • 1 Leds RGBW 15 W (Made in USA).  
 • 5 or 13 DMX Channels • Dimmer, Strobe.  
 • 1 wheel 9 gobos + Open  
 • 12 colors RGB mixing + Color macros  
 • Programs in-built • Activated sound • MasterSlave  
 • Color Balck or White

Dimension: 175 x 175 x 260 mm • Poids/Weight : 3,65Kgs



La plus petite Lyre Spot avec une luminosité exptionnelle, Elle est équipée d'une led de 15 Watts fabriquée aux USA. Les moteurs pas à pas sont très précis et silencieux. La Spot Ex-15 peut fonctionner en automatique grâce à ses programmes incorporés, au rythme de la musique ou en DMX avec 5 ou 13 canaux. Idéal pour Bars, Discotèque, Décoration...



purelite

[WWW.KOOLLIGHT.COM](http://WWW.KOOLLIGHT.COM)





## SPOT EX-60

- Lyre Spot • 1 Led blanche 60 W  
 • 9 Canaux DMX • Strobe, Dimmer.  
 • 1 roue 6 gobos + Ouvert  
 • 1 roue 7 couleurs RVB Mixables + blanc  
 • Gobos tournant 2 sens  
 • Fonctions Auto, détection musicale et programmes..

- Moving head Spot • 1 white Led 60 W.  
 • 9 DMX Channels  
 • Dimmer, Strobe.  
 • 1 wheel 7 colors RGB mixing + White  
 • 1 wheel 6 gobos + White  
 • Rotating Gobos 2 ways  
 • Programs in-built • Activated sound • MasterSlave

Dimension: 260 x 260 x 350 mm • Weight/ Peso : 6 Kgs



## SPOT EX-30

- Lyre Spot • 1 Led blanche 30 W  
 • 9 Canaux DMX • Strobe, Dimmer.  
 • 1 roue 6 gobos + Ouvert  
 • 1 roue 7 couleurs RVB Mixables + blanc  
 • Gobos tournant 2 sens  
 • Fonctions Auto, détection musicale et programmes..

- Moving head Spot • 1 Leds RGB 30 W.  
 • 9 DMX Channels  
 • Dimmer, Strobe.  
 • 1 whee 7 colors RGB mixing + White  
 • 1 wheel 6 gobos + White  
 • Rotating Gobos 2 ways  
 • Programs in-built • Activated sound • MasterSlave

Dimension: 260 x 260 x 350 mm • Weight/ Peso : 6 Kgs



purelite

[www.koollight.com](http://www.koollight.com)



# Kool

projecteurs-leds • spotlights-leds lighting



36  
LEDS  
1W

DMX

## MX COLOR - 36

- Lyre • Led RVB 36 x 1W.  
• 12 Canaux DMX. Pan. Tilt.  
• Strobe. Dimmer. Couleurs mixables.  
• Fonctions Auto , détection musicale et programmes..

- Moving Head • 36x1 W Leds RGB  
12 DMX Channels. Pan. Tilt.  
• Strobe. Dimmer. Mixing colors.  
• Programs in-built • Actived sound • MasterSlave

36  
LEDS  
3W

DMX

## MX COLOR - 108

- Lyre • Led RVB 36 x 3W.  
• 12 Canaux DMX. Pan. Tilt.  
• Strobe. Dimmer. Couleurs mixables.  
• Fonctions Auto , détection musicale et programmes..

- Moving Head • 36x3 W Leds RGB  
12 DMX Channels. Pan. Tilt.  
• Strobe. Dimmer. Mixing colors.  
• Programs in-built • Actived sound • MasterSlave

## FLY CASE MX COLOR

Flycase Pro pour 2 lyres MX COLOR  
36 ou 108

Flycase Pro for 2 moving head MX  
COLOR 36 or 108



purelite

[WWW.KOOLLIGHT.COM](http://WWW.KOOLLIGHT.COM)



84  
LEDS  
1W

DMX

## MX COLOR - 84

- Lyre • Led RVB 84 x 1W.  
 • 12 Canaux DMX. Pan. Tilt.  
 • Strobe. Dimmer. Couleurs mixables.  
 • Fonctions Auto , détection musicale et programmes..

- Moving Head • 84x1 W Leds RGB  
 12 DMX Channels. Pan. Tilt.  
 • Strobe. Dimmer. Mixing colors.  
 • Programs in-built • Actived sound • MasterSlave

84  
LEDS  
3W

DMX

## MX COLOR - 252

- Lyre • Led RVB 84 x 3W.  
 • 12 Canaux DMX. Pan. Tilt.  
 • Strobe. Dimmer. Couleurs mixables.  
 • Fonctions Auto , détection musicale et programmes..

- Moving Head • 84 x 3W Leds RGB  
 12 DMX Channels. Pan. Tilt.  
 • Strobe. Dimmer. Mixing colors.  
 • Programs in-built • Actived sound • MasterSlave

## FLY CASE MX COLOR

Flycase Pro pour 2 lyres  
MX COLOR 84 ou 252

Flycase Pro for 2 moving head  
MX COLOR 84 ou 252



purelite

[www.koollight.com](http://www.koollight.com)



## DC-1216 J

- Contrôleur DMX pour 12 projecteurs avec un maximum de 16 canaux par projecteur • Total 192 canaux • Black out total
- 6 Chases programme pour 240 scènes
- Joystick permettant le contrôle Pan et Tilt
- Fonction fine pour Pan et Tilt précis
- Sortie pour machine à fumée
- 4 modes : son, manuel, auto, Midi

DMX Scancontroller control up to 12 scanners with maximum of 16 channels each

- Equipped with a joystick

483 x 133 x 70mm - 19" 3U



## DC-1224

- Console lumière pour tous projecteurs asservis au standard DMX 512, Interface standard MIDI • 24 canaux pour sortie DMX 4600 mémoires
- 48 séquences de programmes, fonctions : CHNS scènes • double preset, single preset... Signal midi : effect en programme turn on/off
- mode change, step change, blackout, dark et full-on • entrée DMX par XLR, audio par micro incorporé

DMX Scancontroller can be used with MIDI protocol • 2x12 channels (single bank) or 24 channels • It can program 48 scenes • Programs can be run automatically or by external or internal musicinput

- XLR input for DMX

Alimentation DC 12V, 500mA. 19" 6U/HE.

483 x 265 x 70mm - 19" 6U

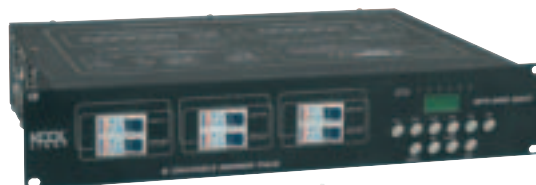
## DPX-620 DIGIT

- Bloc de puissance digital 6 canaux DMX • Séquenceur 12 programmes ajustables • 20A (3000W) par canal • Charge max. 120A
- Vitesse ajustable • Contrôle de courbe • Mémoire de sauvegarde
- Dimmer : 0 à 100%
- Visualisation sur écran LCD des différentes fonctions

Microcomputer control • Separate DMX addressing for each channel

- 12 chase programs can be recalled as required, chase speed is adjustable
- Control curve selectable Linear, Switch, Square
- The LCD shows the input or output signals, preheat, channel-setting, Chase programs

483 x 432 x 89mm - 19" 2U



## DPX-4 DMX

- Bloc de puissance DMX • 4 canaux • Version Dimmer • Auto programme
- 5A par canal, total 16A

DMX-512 4CH • Connector: 3p XLR male & female

- Channel Output: 5A / CH., Total 16A.

270 x 72 x 260 mm.

## DIMMER PACK 4 DMX

- Bloc de puissance DMX • 4 canaux • 16 programmes incorporés
- Gradateur • séquenceur manuel ou auto • maître/esclave • 5A par canal, total 16A • Entrées-sorties DMX 512 sur XLR 3 pin • 4 sorties prises Euro

DMX-512 4CH • Dimmer pack 16 built-in programs • Chasing speed / Stand-alone function / Master-slave function • Channel Output: 5A / CH, Total 16A • DMX outputs/inputs on XLR 3 pins

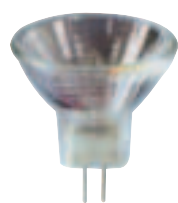
210 x 72 x 260 mm.





## LAMPES

Référence	Caractéristiques	Prix unitaire HT
BRL	12V/50W	
FCR	12V/100W	
FCS	24V/150W	
EHJ	24V/250W	
64 514	120V/300W	
64 516	220V/300W	
R7S	230V/100W	
R7S	230V/300W	
MR 16 / EFP	12V/50W Dichroïc	
EFR	15V/150W Dichroïc	
ELC	24V/250W Dichroïc	
ENH	120V/250W Dichroïc	
1000W	Lampe pour Strobe 1000	
1500W	Lampe pour Strobe 1500	
RONDO	Lampe 230V/500W	
75W	Lampe pour strobe 75W	



Dichroïc MR16



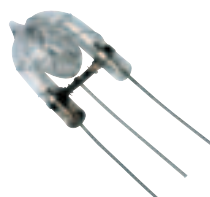
Halogène



Lampe R7S



Rondo 240V/500W



Lampe pour Strobe



Lampe pour Strobe 1500W



Lampe pour Strobe 1000W

[www.koollight.com](http://www.koollight.com)





## LST-350

Portique Lumière avec 2 Barres en T  
• Largeur 3 m • Hauteur 3,50 m  
• Charge 70kg • Poids 20 Kg.

Light stand • 2 added T-Bars  
• 3 m trussing span • Height 3,50m  
• Capacity 70kg • Weight: 20 kg

## LST-400

Portique Lumière avec 2 truss métal  
• Largeur 3m • Hauteur 3,50 m  
• Charge 90kg • Poids 25 Kg.

Light stand with triangle steel truss  
• 3 m trussing span • Height 3,50m  
• Capacity 90kg • Weight: 25 kg





### LST-321

Pied avec barre de fixation 8 projecteurs  
 • Barre en T section Ø 38 mm • Hauteur 3,50 m  
 • Charge 30 kg • Tube Ø 38 mm • Poids 6 Kg

Alu Stand 3,50 m. incl T. Barre section Ø 38 mm  
 • Capacity 30 kg • Tube Ø 38 mm • Weight: 6 kg



### LST-325

Pied avec barre de fixation 8 projecteurs  
 • Hauteur 2,50 m • Charge 20 kg • Tube Ø 25 mm  
 • Poids 5 Kg

Stand 2,50 m. incl T Bar Ø 25 mm  
 • Capacity 20 kg • Tube Ø 25 mm • Weight: 5 kg



### LST-389

Pied alu tube Ø 38 mm avec 3 barres de fixation 16 projecteurs  
 • Hauteur 3,50 m • Charge 30 kg • Poids 8 Kg

Alu Stand 3.50 m. With double T-Bar Ø 38 mm  
 • Tube Ø 38 mm • Capacity 30 kg • Weight: 8 kg

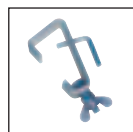
### CROCHETS



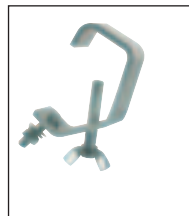
C



S



MT



GM 10A



GM 05 PRO



# Kool

contrôleurs dmx • light controllers



Livré avec contrôleur / Controller included

## DANCE FLOOR

- Effet Centre Piste
- 16 Bras • 32 Miroirs
- Roue centrale motorisée à miroirs
- Fontionne avec un controleur 8 programmes
- 1 Lampe type HMI 575W
- Livrée avec Lampe et Contrôleur

- Centre piece light effect
- 32 Mirors • 16 Arms
- Motorised central wheel with mirrors.
- Working with 8 programs contrller
- 1 Lamp type HMI 575
- Lamp and controllerincluded

