

PROJECTEUR DMX À 36 LEDS IW RVB IP 65

Contest[®] 



IP-WASH36

GUIDE DE L'UTILISATEUR

9041 - Version 1.0 Octobre 2007

1 - Instructions de sécurité

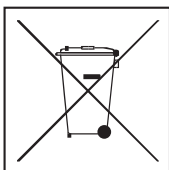
- Toute personne ayant à faire avec le montage, la mise en service, le maneiement et l'entretien de cet appareil doit être suffisamment qualifiée et suivre les instructions contenues dans ce mode d'emploi.
- Cet appareil a quitté les ateliers de fabrication dans un état irréprochable. Pour le maintenir dans cet état et assurer son bon fonctionnement sans danger, l'utilisateur doit suivre les instructions de sécurité et les mises en garde contenues dans ce manuel.
- Tout dommage occasionné par la non-observation de ce mode d'emploi annule la garantie.
- Tout dommage résultant d'une modification sur l'appareil n'est pas couvert par la garantie.
- Ne laissez pas les câbles d'alimentation en contact avec d'autres câbles. Soyez prudent, lorsque vous manipulez les câbles et les connexions, vous êtes soumis à des risques d'électrocution ! Ne manipulez jamais les parties sous tension avec les mains mouillées !
- Assurez vous que la tension électrique ne soit pas supérieure à celle indiquée sur la plaque signalétique de l'appareil. Mettez le câble d'alimentation seulement dans des prises adaptées.
- La fiche secteur doit toujours être branchée en dernier lieu. La fiche secteur doit être accessible après l'installation de l'appareil.
- Prenez garde de ne pas coincer ou abîmer le câble d'alimentation. Contrôlez l'appareil et les câbles d'alimentation régulièrement.
- Débranchez l'appareil lorsque vous ne l'utilisez pas et avant de le nettoyer. Pour ce faire, utilisez les surfaces de maintien sur la fiche, ne tirez jamais sur le câble.
- La construction de l'appareil est conforme aux normes de sécurité de catégorie I. Il faut donc relier celui-ci à la terre (câble jaune/vert). Les connexions électriques sont à faire effectuer par un installateur agréé.
- Le branchement au secteur et l'entretien doivent être effectués par le personnel qualifié.

2 - Précautions d'utilisation

- NE PAS verser de liquide inflammable à l'intérieur de l'appareil.
- En cas de déversement d'un liquide quel que soit, **DECONNECTER** immédiatement l'appareil du réseau électrique.
- Stopper immédiatement l'utilisation de cet appareil en cas de sérieux problèmes et contacter votre revendeur agréé le plus rapidement possible.
- NE PAS ouvrir l'appareil, aucune pièce de substitution ne se trouve à l'intérieur.
- NE JAMAIS essayer de réparer vous-même. Les réparations effectuées par une ou des personnes non qualifiées peuvent entraîner une augmentation des problèmes, contacter votre revendeur le plus proche.
- Cet appareil n'a pas été prévu pour un usage domestique.
- Apres avoir retiré les protections d'emballage, vérifier que l'appareil est en excellente condition et qu'aucune marque de choc n'est visible.
- Les protections d'emballage (sac en plastique, mousse polystyrène, agrafes etc..) **DOIVENT** être stockées hors de portée des enfants.
- Cet appareil est destiné à un usage par un adulte, ne pas laisser entre les mains des enfants.
- NE PAS utiliser cet appareil sous la pluie
- Lors du changement des lampes, **DECONNECTER** l'appareil du secteur et attendre son refroidissement. Danger de brûlure! L'appareil peut atteindre des températures élevées lors de son fonctionnement.

Protection de l'environnement :

L'environnement est une cause que défend HITMUSIC, nous commercialisons uniquement des produits propres, conformes aux normes ROHS.



Votre produit est composé de matériaux qui doivent être recyclés, ne le jetez pas dans votre poubelle, apportez-le dans un centre de collecte sélective mis en place à proximité de votre résidence. Les centres de services agréés vous reprendront votre appareil en fin de vie afin de procéder à sa destruction dans le respect des règles de l'environnement.

Pour plus de renseignements <http://www.hitmusic.fr/directives-deee.php>.

3 - Caractéristiques techniques

- Equipé de 36 LED 1 W : 12 rouges, 12 vertes, 12 bleues
- Mode DMX ou stand alone, avec fonction Maître/esclave/Chaser programmée via panneau de contrôle
- Couleurs RGB, effet «rainbow», vitesse des effets réglables
- Déclenchement automatique à l'allumage
- Technologie LED avancée (100 000 heures de durée de vie)
- Basse température, faible consommation, peut fonctionner plusieurs heures sans interruption
- Norme IP65 pour une utilisation en extérieur dans un boîtier très compact pour un encombrement minimal.
- Grand angle de faisceau (25°), et effet wash pour une lumière diffusée uniformément.
- Poids : 3.9 kg.
- Dimensions : 320x 225x145 mm.
- Alimentation : AC 230V-50Hz.
- Puissance consommée : 48W.
- Effet de couleurs :

restitution de couleurs statiques (16 000 000 couleurs disponibles), changement de couleur par flash, intensité variable de la luminosité...

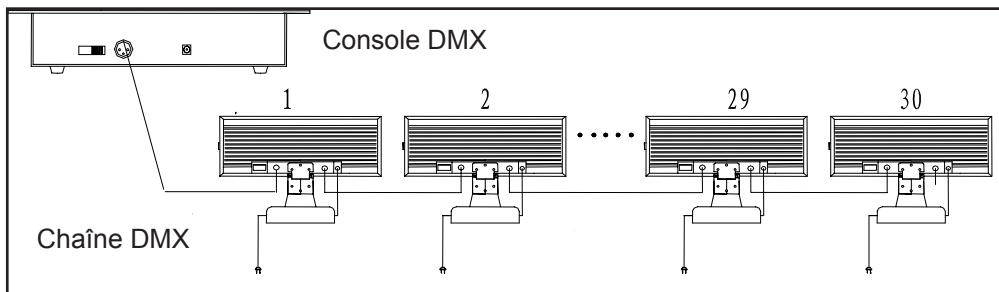
4 - Branchements et dimensions

4 -1 Branchement

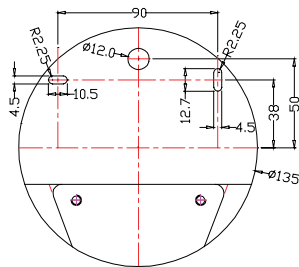
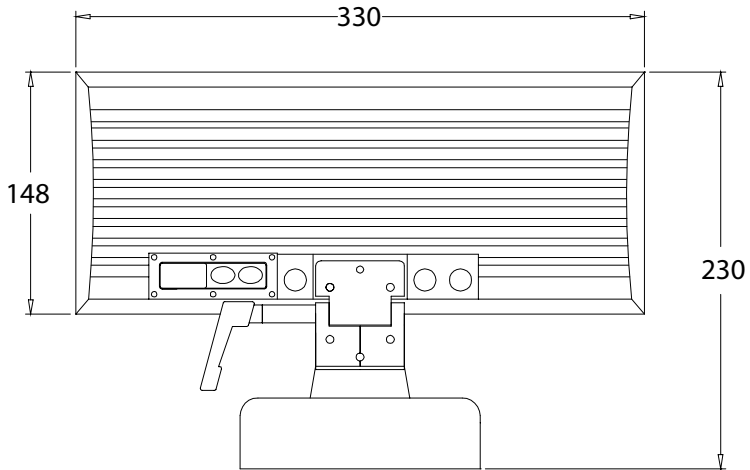
branchement :

Reliez l'entrée DMX du premier projecteur à la sortie DMX de votre contrôleur, reliez la sortie DMX du premier projecteur à l'entrée DMX du second projecteur, ainsi de suite...

Sur le dernier projecteur (maximum 30 projecteurs), le câble DMX doit être doté d'une résistance de 120 ohms (câble bouchon) pour réduire le signal d'erreur.



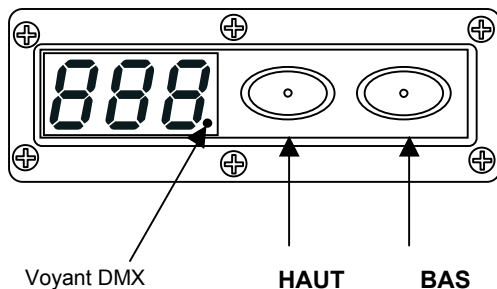
4 -2 Dimensions



5 - Mode DMX

5 -1 Adressage DMX:

L'afficheur indique le numéro de l'appareil et non pas l'adresse DMX de départ.



L'IPWASH-36 utilise 3 canaux DMX donc chaque n° de projecteur est à pondérer par 3 pour avoir l'adresse de départ DMX.

Par exemple :

Projecteur N° 1 adresse de départ DMX :001

Projecteur N° 2 adresse de départ DMX :004

Projecteur N° 3 adresse de départ DMX :007

Projecteur N° 4 adresse de départ DMX :010

Projecteur N° 5 adresse de départ DMX :013

Projecteur N° 6 adresse de départ DMX :016

5.2 Canaux DMX :

Canal DMX	Valeur	Fonction
1	0-255	Rouge de 0 à 100%
2	0-255	Vert de 0 à 100%
3	0-255	Bleu de 0 à 100%

6 - Mode Automatique

L'IPWASH-36 fonctionne en automatique sur des programmes internes si aucun signal DMX n'est envoyé.

Sélectionnez 001 sur l'afficheur et les programmes se lanceront à l'allumage.

Le programme commence par des changements de couleurs rapides puis ensuite par des variations plus progressives. La séquence se joue en boucle sans arrêt.

La société CONTEST apporte le plus grand soin à la fabrication de ses produits pour vous garantir la meilleure qualité. Des modifications peuvent donc être effectuées sans notification préalable. C'est pourquoi les caractéristiques techniques et la configuration physique des produits peuvent différer des spécifications et illustrations présentées dans ce manuel.