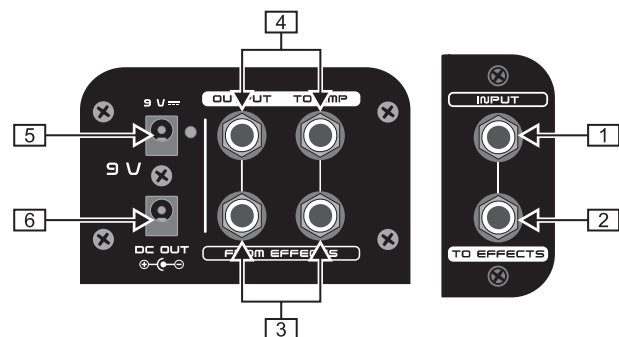


PEDAL BOARD PB1000



Gefeliciteerd met de aankoop van het BEHRINGER PEDAL BOARD PB1000. Hartelijk dank voor je vertrouwen in onze producten. Dit hoogwaardige, lichte pedaalbord is geschikt voor het transporteren van maximaal 12 effectpedalen. De 1,7A-voedingseenheid op het bord bevat alle nodige kabels voor uw stompboxen.

CONNECTIONS



- 1 Deze 6,3 mm-monoconnector *INPUT* dient om het instrument op aan te sluiten. Gebruik hiervoor alleen een hoogwaardige instrumentkabel.
- 2 De 6,3 mm-monoconnector *TO EFFECTS* stuurt de signalen naar de effectpedalen (TU300 op de afbeelding).
- 3 Gebruik de 6,3 mm-monoconnectoren *FROM EFFECTS* voor de aansluiting van het stereosignaal van uw effectpedalen (DR100 op de afbeelding).
- 4 De 6,3 mm-connectoren *OUTPUT TO AMP* sturen het signaal door naar je versterker(s).
- 5 Gebruik de 9 V-aansluiting om de meegeleverde 9 V-voedingseenheid aan te sluiten.
- 6 Sluit de meegeleverde daisychainkabel aan op de *DC OUT*-connector en verbind alle effectpedalen m.b.v. deze kabel.

GARANTIE

Voor onze huidige garantievoorwaarden verwijzen we naar onze website op <http://www.behringer.com>.

SPECIFICATIES

Connectoren	6,3 mm, mono, niet-gebalanceerd
Voeding	9 V \equiv , 1,7 A schakeladapter (meegeleverd) V.S./Canada 120 V~, 60 Hz GPE182-090170-1 (HSB-UL) Europa/Australië 230 V~, 50 Hz GPE182-090170-2 (HSB-EU) V.K. GPE182-090170-3 (HSB-UK) Korea 220 V~, 60 Hz GPE182-090170-4 (HSB-SAA) China 220 V~, 50 Hz GPE182-090170-5 (HSB-CCC) Japan 100 V~, 50/60 Hz GPE182-090170-6 (HSB-JP)
Spanningsaansluiting	2 mm-gelijkspanningsbus, negatief center (daisychainkabel meegeleverd)
Stroomverbruik	2 mA
Afmetingen (h x b x d)	504,3 mm x 663,6 mm x 115 mm
Gewicht	ca. 5,33 kg (incl. SPSU & daisychainkabel)

VEILIGHEIDSINSTRUCTIES

Niet gebruiken in de buurt van water of warmtebronnen. Gebruik uitsluitend geautoriseerde uitbreidingen/originele accessoires. Probeer nooit zelf het apparaat te repareren. Neem voor reparaties of onderhoud contact op met de leverancier, **met name wanneer het netsnoer of de stekker van het netsnoer beschadigd is.**

Technische specificaties en verschijningsvorm kunnen veranderd worden zonder kennisgeving vooraf. De informatie hierin is correct op het moment van drukken. BEHRINGER is niet aansprakelijk voor enig verlies dat mogelijk geleden wordt door enig persoon die vertrouwt ofwel geheel ofwel gedeeltelijk op enige beschrijving, foto of bewering, hierin vervat. Kleuren en specificaties kunnen enigszins van het product afwijken. Producten worden alleen verkocht door geautoriseerde dealers. Distributeurs en dealers zijn geen agenten van BEHRINGER en hebben geen enkele bevoegdheid om BEHRINGER te verbinden met enige onderneming of representatie noch expliciet noch impliciet. Niets uit deze handleiding mag gereproduceerd of overgedragen worden in enige vorm of door enige middelen, elektronisch of mechanisch, inclusief fotokopiëren en opnemen van welke soort ook, voor enig doel, zonder de uitdrukkelijke schriftelijke toestemming van BEHRINGER International GmbH. ALLE RECHTEN VOORBEHOUDEN. © 2007 BEHRINGER International GmbH. BEHRINGER International GmbH, Hanns-Martin-Schleyer-Str. 36-38, 47877 Willich-Muenchheide II, Duitsland. Tel. +49 2154 9206 0, Fax +49 2154 9206 4903

BEHRINGER wil dat zijn producten constant voldoen aan de hoogste professionele standaarden. Dit kan ertoe leiden dat er nu en dan, zonder voorafgaande kennisgeving, wijzigingen aangebracht worden aan onze producten. Bijgevolg kunnen de technische kenmerken en het uitzicht van het door u gekochte product afwijken van het hier omschreven of getoonde product.

PEDAL BOARD PB1000

TOEPASSINGSVOORBEELD
(Getoonde producten niet inbegrepen behalve PB1000)

